



รายงานจำนวนผู้สำเร็จการศึกษา ระดับปริญญาตรี

ประจำปีการศึกษา ๒๕๕๖

สำนักส่งเสริมวิชาการและงานทะเบียน มหาวิทยาลัยราชภัฏสงขลา



คำนำ

รายงานจำนวนผู้สำเร็จการศึกษา ของมหาวิทยาลัยราชภัฏสงขลา ประจำปีการศึกษา 2556 เป็นเอกสารที่ทางสำนักส่งเสริมวิชาการและงานทะเบียน ได้จัดทำขึ้น โดยมีข้อมูลพื้นฐานต่างๆ ที่สำคัญ ได้แก่ จำนวนผู้สำเร็จการศึกษา จำแนกตามประเภทนักศึกษา คณะ สาขาวิชา รุ่นกลุ่มและเพศ ประจำปีการศึกษา 2556 ซึ่งได้รวบรวมข้อมูลจากระบบฐานข้อมูลเดือน ตุลาคม 2557 ทั้งนี้เพื่อเป็นข้อมูลประกอบการตัดสินใจ ในการพัฒนาการศึกษาให้มีคุณภาพและมีประสิทธิภาพ ในการนี้สำนักส่งเสริมวิชาการและงานทะเบียน จัดทำ รายงานจำนวนผู้สำเร็จการศึกษา โดยมีวัตถุประสงค์เพื่อเป็นข้อมูลสนับสนุนการกำหนดนโยบาย การวางแผน พัฒนาการศึกษา และการดำเนินงานทางด้านต่างๆของมหาวิทยาลัยราชภัฏสงขลา

หวังเป็นอย่างยิ่งว่ารายงานฉบับนี้ จะมีส่วนช่วยสนับสนุนการกำหนดนโยบาย การวางแผนพัฒนา การศึกษา และการดำเนินงานทางด้านต่างๆให้บรรลุตามเป้าหมายของการพัฒนาการศึกษาของมหาวิทยาลัย ราชภัฏสงขลา และจะเป็นประโยชน์ต่อหน่วยงานต่างๆ ผู้สนใจบ้างพอสมควร หากมีข้อเสนอแนะอย่างไร โปรดแจ้งให้สำนักส่งเสริมวิชาการและงานทะเบียนทราบ เพื่อการพัฒนาและปรับปรุงให้สมบูรณ์ยิ่งขึ้นต่อไป

สำนักส่งเสริมวิชาการและงานทะเบียน

ตุลาคม 2557

สารบัญ

คำนำ	หน้า
สารบัญ	ก
สารบัญตาราง	ข
สารบัญแผนภูมิ	ค
วัตถุประสงค์	1
ขอบเขตของข้อมูล	1
ประเภทของข้อมูล	1
ข้อจำกัดของข้อมูล	2
นิยามศัพท์	2
บทสรุปสำหรับผู้บริหาร	3
รายงานจำนวนผู้สำเร็จการศึกษา	5
รายงานจำนวนผู้สำเร็จการศึกษา นักศึกษาภาคปกติ	8
รายงานจำนวนผู้สำเร็จการศึกษา นักศึกษาภาคกศ.บป.	18

สารบัญตาราง

คำนำ	หน้า
ตารางที่ 1 จำนวนผู้สำเร็จการศึกษา จำแนกตามประเภทนักศึกษา และเพศ	6
ตารางที่ 2 จำนวนผู้สำเร็จการศึกษา จำแนกตามประเภทนักศึกษา คณะ และเพศ	7
ตารางที่ 3 จำนวนผู้สำเร็จการศึกษา นักศึกษาภาคปกติ จำแนกตามคณะและเพศ	8
ตารางที่ 4 จำนวนผู้สำเร็จการศึกษา นักศึกษาภาคปกติ จำแนกตามคณะ สาขาวิชาและเพศ	9
ตารางที่ 5 จำนวนผู้สำเร็จการศึกษานักศึกษาภาคปกติ จำแนกตามคณะ สาขาวิชา รุ่นกลุ่มและเพศ	12
ตารางที่ 6 จำนวนผู้สำเร็จการศึกษา นักศึกษาภาคศ.บป.จำแนกตามคณะและเพศ	18
ตารางที่ 7 จำนวนผู้สำเร็จการศึกษา นักศึกษาภาคศ.บป.จำแนกตามคณะ สาขาวิชาและเพศ	19
ตารางที่ 8 จำนวนผู้สำเร็จการศึกษานักศึกษาภาคศ.บป.จำแนกตามคณะ สาขาวิชา รุ่นกลุ่มและเพศ	20

สารบัญแผนภูมิ

คำนำ	หน้า
แผนภูมิที่ 1 จำนวนผู้สำเร็จการศึกษา จำแนกตามประเภทนักศึกษา และเพศ	6
แผนภูมิที่ 2 จำนวนผู้สำเร็จการศึกษา จำแนกตามประเภทนักศึกษา คณะ และเพศ	7
แผนภูมิที่ 3 จำนวนผู้สำเร็จการศึกษา นักศึกษาภาคปกติ จำแนกตามคณะและเพศ	8
แผนภูมิที่ 4 จำนวนผู้สำเร็จการศึกษา นักศึกษาภาคกศ.บป. จำแนกตามคณะและเพศ	18

รายงานจำนวนผู้สำเร็จการศึกษา มหาวิทยาลัยราชภัฏสงขลา ประจำปีการศึกษา 2556

การกำหนดนโยบาย การวางแผนพัฒนาการศึกษา การดำเนินงานทางด้านต่างๆ ให้บรรลุตามเป้าหมายของการพัฒนาการศึกษาของมหาวิทยาลัยราชภัฏสงขลา และประโยชน์ต่อหน่วยงานต่างๆ รวมถึงผู้สนใจ รายงานฉบับนี้ จำเป็นต้องมีข้อมูลที่ครบถ้วน ถูกต้องและทันสมัย ซึ่งนับเป็นปัจจัยสำคัญของข้อมูลเพื่อการวางแผนและการตัดสินใจให้เป็นไปอย่างมีประสิทธิภาพ

ทางสำนักส่งเสริมวิชาการและงานทะเบียน ได้ตระหนักถึงความจำเป็นของรายงานจำนวนผู้สำเร็จการศึกษา มหาวิทยาลัยราชภัฏสงขลา ซึ่งเป็นรายงานจำนวนผู้สำเร็จการศึกษานักศึกษาภาคปกติ นักศึกษาภาคศ.บป. โดยมีข้อมูลพื้นฐานต่างๆ ที่สำคัญ ได้แก่ จำนวนผู้สำเร็จการศึกษา จำแนกตามประเภทนักศึกษา คณะ สาขาวิชา รุ่นกลุ่มและเพศ ประจำปีการศึกษา 2556

วัตถุประสงค์

1. เพื่อรายงานจำนวนผู้สำเร็จการศึกษา มหาวิทยาลัยราชภัฏสงขลาในภาพรวม โดยจำแนกตามประเภทสถานภาพนักศึกษา คณะ สาขาวิชา รุ่นกลุ่มและเพศ
2. เพื่อเป็นข้อมูลกลาง เพื่อให้หน่วยงานอื่น และผู้สนใจใช้ประโยชน์ร่วมกัน

ขอบเขตของข้อมูล

ข้อมูลที่ใช้ในการจัดทำรายงานจำนวนนักศึกษามหาวิทยาลัยราชภัฏ ประกอบด้วยข้อมูลดังนี้

- ข้อมูลผู้สำเร็จการศึกษา มหาวิทยาลัยราชภัฏสงขลา ประจำปีการศึกษา 2556 (รอบอนุปริญญาตั้งแต่เดือน มิถุนายน 2556 - สิงหาคม 2557)
- ข้อมูลนักศึกษาระดับปริญญาตรี
- ข้อมูลนักศึกษาภาคปกติ
- ข้อมูลนักศึกษาภาคศ.บป. ศูนย์การศึกษาสงขลา

ประเภทของข้อมูล

ประกอบด้วยข้อมูลนักศึกษา ประเภทภาคปกติ ภาคศ.บป. ระดับปริญญาตรี มหาวิทยาลัยราชภัฏสงขลาประจำปีการศึกษา 2556 (รอบอนุปริญญาตั้งแต่เดือน มิถุนายน 2556 - สิงหาคม 2557) นำเสนอข้อมูลตัวเลข และกราฟ ซึ่งประกอบด้วยข้อมูลที่นำเสนอในรายงานดังนี้

1. จำนวนผู้สำเร็จการศึกษา จำแนกตามประเภทนักศึกษา และเพศ
2. จำนวนผู้สำเร็จการศึกษา จำแนกตามประเภทนักศึกษา คณะ สาขาวิชาและเพศ

3. จำนวนผู้สำเร็จการศึกษา นักศึกษาภาคปกติ จำแนกตามคณะ และเพศ
4. จำนวนผู้สำเร็จการศึกษา นักศึกษาภาคปกติ จำแนกตามคณะ สาขาวิชาและเพศ
5. ข้อมูลผู้สำเร็จการศึกษานักศึกษาภาคปกติ จำแนกตามคณะ สาขาวิชา รุ่นกลุ่ม และเพศ
6. จำนวนผู้สำเร็จการศึกษา นักศึกษาภาคคศ.บป.จำแนกตามคณะ และเพศ
7. จำนวนผู้สำเร็จการศึกษา นักศึกษาภาคคศ.บป.จำแนกตามคณะ สาขาวิชาและเพศ
8. จำนวนผู้สำเร็จการศึกษานักศึกษาภาคคศ.บป. จำแนกตามคณะ สาขาวิชา รุ่นกลุ่ม และเพศ

ข้อจำกัดของข้อมูล

1. ข้อมูลจำนวนผู้สำเร็จการศึกษา มหาวิทยาลัยราชภัฏสงขลา ประจำปีการศึกษา 2556 (รอบอนุมัติจบ ตั้งแต่เดือน มิถุนายน 2556 - สิงหาคม 2557)

นิยามศัพท์

ความหมายของคำนิยามศัพท์ที่ใช้เพื่อการจัดทำรายงานฉบับนี้ มีดังนี้

1. นักศึกษา หมายถึง นักศึกษาที่ศึกษามหาวิทยาลัยราชภัฏสงขลา
2. นักศึกษาภาคปกติ หมายถึง นักศึกษาที่ศึกษาในหลักสูตรระดับปริญญาตรีของมหาวิทยาลัยราชภัฏสงขลาที่ศึกษาเต็มเวลาในวันทำการปกติ
3. นักศึกษาภาคคศ.บป. หมายถึง นักศึกษาที่ศึกษาในหลักสูตรระดับปริญญาตรีของมหาวิทยาลัยราชภัฏสงขลา ในโครงการจัดการศึกษาสำหรับบุคลากรประจำการ
5. คณะ หมายถึง คณะที่สังกัดภายในมหาวิทยาลัยราชภัฏสงขลา
6. หลักสูตร/สาขาวิชา หมายถึง หลักสูตร/สาขาวิชาที่สังกัดภายในคณะของมหาวิทยาลัยราชภัฏสงขลา
7. ระดับการศึกษา หมายถึง ระดับปริญญาตรี 5 ปี ระดับปริญญาตรี 4 ปีและระดับปริญญาตรี 2 ปี มหาวิทยาลัยราชภัฏสงขลา
8. รุ่นกลุ่ม หมายถึง รุ่นกลุ่มนักศึกษามหาวิทยาลัยราชภัฏสงขลา
9. เพศ หมายถึง นักศึกษาเพศชาย และนักศึกษาเพศหญิงมหาวิทยาลัยราชภัฏสงขลา
10. สำเร็จการศึกษา หมายถึง นักศึกษาที่ศึกษารายวิชาต่างๆครบถ้วน และผ่านเกณฑ์อื่น ตามข้อกำหนดและระเบียบมหาวิทยาลัยโดยมีค่าระดับคะแนนเฉลี่ยสะสมตลอดหลักสูตร ตั้งแต่ 2.00 ขึ้นไป และมีระยะเวลาศึกษาตามที่มหาวิทยาลัยกำหนด

บทสรุปสำหรับผู้บริหาร
รายงานจำนวนนักศึกษาปัจจุบันมหาวิทยาลัยราชภัฏสงขลา

1. นักศึกษา

มหาวิทยาลัยราชภัฏสงขลาประกอบด้วยประเภทนักศึกษา 2 ประเภท ได้แก่

1. นักศึกษาภาคปกติ
2. นักศึกษาภาคคศ.บป.

2. คณะที่เปิดสอน

มหาวิทยาลัยราชภัฏสงขลาประกอบด้วยคณะ 7 คณะ ได้แก่

1. ครุศาสตร์ (ระดับปริญญาตรี 5 ปี)
2. เทคโนโลยีการเกษตร (ระดับปริญญาตรี 4 ปี)
3. เทคโนโลยีอุตสาหกรรม (ระดับปริญญาตรี 2 ปี และระดับปริญญาตรี 4 ปี)
4. มนุษยศาสตร์และสังคมศาสตร์ (ระดับปริญญาตรี 4 ปี)
5. วิทยาการจัดการ (ระดับปริญญาตรี 4 ปี)
6. วิทยาศาสตร์และเทคโนโลยี (ระดับปริญญาตรี 4 ปี)
7. ศิลปกรรมศาสตร์ (ระดับปริญญาตรี 4 ปี)

3. จำนวนผู้สำเร็จการศึกษา

3.1 จำนวนผู้สำเร็จการศึกษา 2,308 คน ดังนี้

- นักศึกษาภาคปกติจำนวน 1,889 คน (เพศชาย 569 คน เพศหญิง 1,320 คน)
- นักศึกษาภาคคศ.บป.จำนวน 419 คน (เพศชาย 223 คน เพศหญิง 196 คน)

3.2 จำนวนผู้สำเร็จการศึกษา จำแนกตามคณะ ดังนี้

- คณะครุศาสตร์ จำนวน 362 คน (เพศชาย 50 คน เพศหญิง 312 คน)
- คณะเทคโนโลยีการเกษตร จำนวน 54 คน (เพศชาย 32 คน เพศหญิง 22 คน)
- คณะเทคโนโลยีอุตสาหกรรม จำนวน 350 คน (เพศชาย 273 คน เพศหญิง 77 คน)
- คณะมนุษยศาสตร์และสังคมศาสตร์ จำนวน 308 คน (เพศชาย 159 คน เพศหญิง 149 คน)
- คณะวิทยาการจัดการ จำนวน 755 คน (เพศชาย 150 คน เพศหญิง 605 คน)
- คณะวิทยาศาสตร์และเทคโนโลยี จำนวน 363 คน (เพศชาย 73 คน เพศหญิง 290 คน)
- คณะศิลปกรรมศาสตร์ จำนวน 116 คน (เพศชาย 55 คน เพศหญิง 61 คน)

5. จำนวนผู้สำเร็จการศึกษา จำแนกตามประเภทนักศึกษา คณะและเพศ

5.1 นักศึกษาภาคปกติ

- คณะครุศาสตร์ จำนวน 362 คน (เพศชาย 50 คน เพศหญิง 312 คน)
- คณะเทคโนโลยีการเกษตร จำนวน 54 คน (เพศชาย 32 คน เพศหญิง 22 คน)
- คณะเทคโนโลยีอุตสาหกรรม จำนวน 173 คน (เพศชาย 145 คน เพศหญิง 28 คน)
- คณะมนุษยศาสตร์และสังคมศาสตร์ จำนวน 173 คน (เพศชาย 80 คน เพศหญิง 93 คน)
- คณะวิทยาการจัดการ จำนวน 655 คน (เพศชาย 139 คน เพศหญิง 516 คน)
- คณะวิทยาศาสตร์และเทคโนโลยี จำนวน 362 คน (เพศชาย 72 คน เพศหญิง 290 คน)
- คณะศิลปกรรมศาสตร์ จำนวน 110 คน (เพศชาย 51 คน เพศหญิง 59 คน)

5.2 นักศึกษาภาคศ.บป.

- คณะเทคโนโลยีอุตสาหกรรม จำนวน 177 คน (เพศชาย 128 คน เพศหญิง 49 คน)
- คณะมนุษยศาสตร์และสังคมศาสตร์ จำนวน 135 คน (เพศชาย 79 คน เพศหญิง 56 คน)
- คณะวิทยาการจัดการ จำนวน 100 คน (เพศชาย 11 คน เพศหญิง 89 คน)
- คณะวิทยาศาสตร์และเทคโนโลยี จำนวน 1 คน (เพศชาย 1 คน เพศหญิง 0 คน)
- คณะศิลปกรรมศาสตร์ จำนวน 6คน (เพศชาย 4 คน เพศหญิง 2 คน)

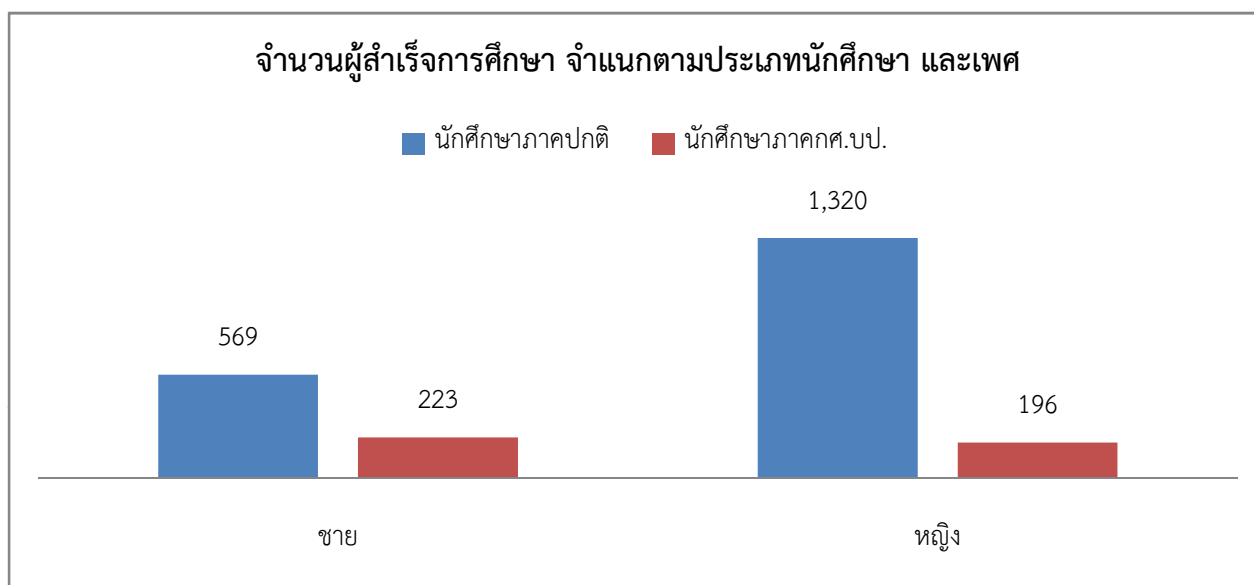
รายงานผู้สำเร็จการศึกษา มหาวิทยาลัยราชภัฏสงขลา
ประจำปีการศึกษา 2556
(รอบอนุมัติจบตั้งแต่เดือน มิถุนายน 2556 - สิงหาคม 2557)

ตารางที่ 1 จำนวนผู้สำเร็จการศึกษา จำแนกตามประเภทนักศึกษา และเพศ ประจำปีการศึกษา 2556

(รอบอนุมัติจบตั้งแต่เดือน มิถุนายน 2556 - สิงหาคม 2557)

ประเภทนักศึกษา	รวม	ชาย	หญิง
นักศึกษาภาคปกติ	1,889	569	1,320
นักศึกษาภาคกศ.บป.	419	223	196
รวม	2,308	792	1,516

แผนภูมิที่ 1 จำนวนผู้สำเร็จการศึกษา จำแนกตามประเภทนักศึกษา และเพศ ประจำปีการศึกษา 2556

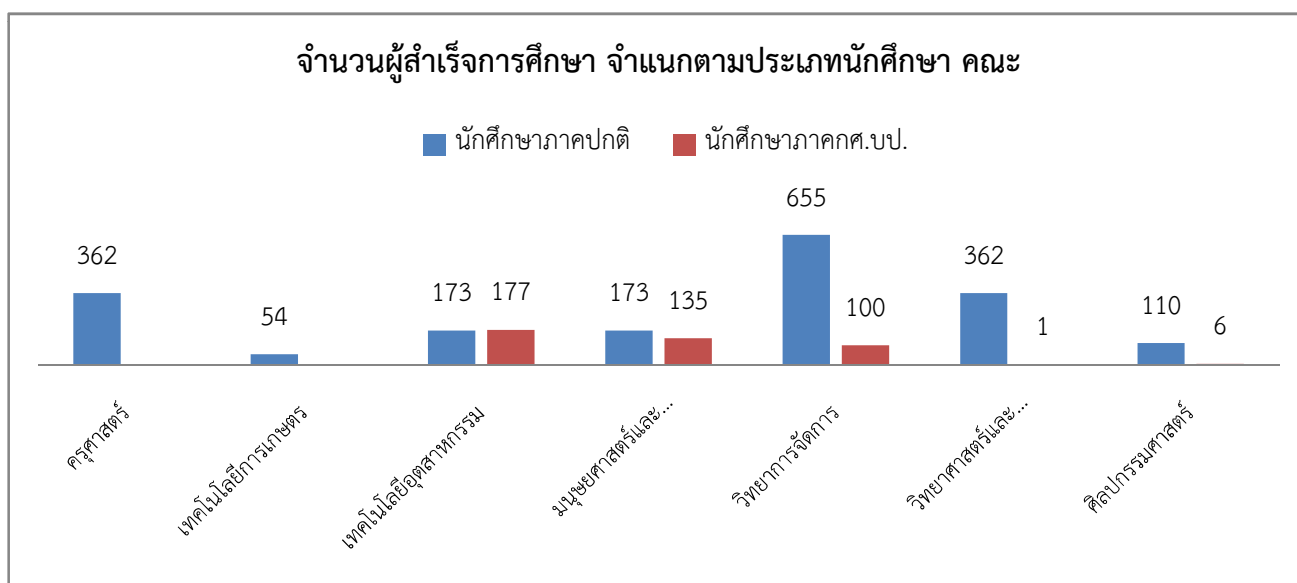


ตารางที่ 2 จำนวนผู้สำเร็จการศึกษา จำแนกตามประเภทนักศึกษา คณะ และเพศ ประจำปีการศึกษา 2556

(รอบอนุมัติจบตั้งแต่เดือน มิถุนายน 2556 - สิงหาคม 2557)

คณะ	นักศึกษาภาคปกติ			นักศึกษาภาคค.บ.ป.			รวมจำนวนผู้สำเร็จการศึกษา		
	รวม	ชาย	หญิง	รวม	ชาย	หญิง	รวม	ชาย	หญิง
ครุศาสตร์	362	50	312				362	50	312
เทคโนโลยีการเกษตร	54	32	22				54	32	22
เทคโนโลยีอุตสาหกรรม	173	145	28	177	128	49	350	273	77
มนุษยศาสตร์และสังคมศาสตร์	173	80	93	135	79	56	308	159	149
วิทยาการจัดการ	655	139	516	100	11	89	755	150	605
วิทยาศาสตร์และเทคโนโลยี	362	72	290	1	1	0	363	73	290
ศิลปกรรมศาสตร์	110	51	59	6	4	2	116	55	61
รวม	1,889	569	1,320	419	223	196	2,308	792	1,516

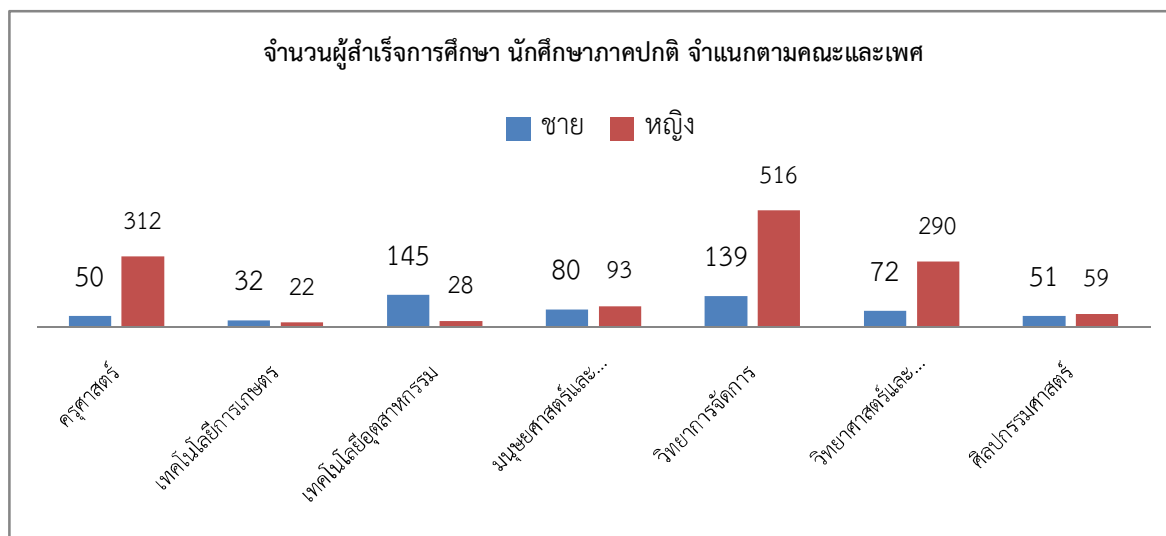
แผนภูมิที่ 2 จำนวนผู้สำเร็จการศึกษา จำแนกตามประเภทนักศึกษา คณะ และเพศ ประจำปีการศึกษา 2556



ตารางที่ 3 จำนวนผู้สำเร็จการศึกษา นักศึกษาภาคปกติ จำแนกตามคณะและเพศ ประจำปีการศึกษา 2556 (รอบอนุมัติจบตั้งแต่เดือน มิถุนายน 2556 - สิงหาคม 2557)

คณะ	จำนวนผู้สำเร็จการศึกษา		
	รวม	ชาย	หญิง
ครุศาสตร์	362	50	312
เทคโนโลยีการเกษตร	54	32	22
เทคโนโลยีอุตสาหกรรม	173	145	28
มนุษยศาสตร์และสังคมศาสตร์	173	80	93
วิทยาการจัดการ	655	139	516
วิทยาศาสตร์และเทคโนโลยี	362	72	290
ศิลปกรรมศาสตร์	110	51	59
รวม	1,889	569	1,320

แผนภูมิที่ 3 จำนวนผู้สำเร็จการศึกษา นักศึกษาภาคปกติ จำแนกตามคณะและเพศ ประจำปีการศึกษา 2556



ตารางที่ 4 จำนวนผู้สำเร็จการศึกษา นักศึกษาภาคปกติ จำแนกตามคณะ สาขาวิชาและเพศ ประจำปีการศึกษา 2556

(รอบอนุมัติจัดตั้งตั้งแต่เดือน มิถุนายน 2556 - สิงหาคม 2557)	จำนวนผู้สำเร็จการศึกษา		
	คณะ/สาขาวิชา	รวม	ชาย
ครุศาสตร์			
การศึกษาปฐมวัย	52	0	52
คณิตศาสตร์	56	12	44
ภาษาไทย	72	8	64
ภาษาอังกฤษ	47	3	44
วิทยาศาสตร์ทั่วไป	76	13	63
สังคมศึกษา	59	14	45
รวม	362	50	312
เทคโนโลยีการเกษตร			
การเพาะเลี้ยงสัตว์น้ำ	5	4	1
เกษตรศาสตร์	12	9	3
เทคโนโลยีการเกษตร	23	19	4
วิทยาศาสตร์และเทคโนโลยีการอาหาร	14	0	14
รวม	54	32	22
เทคโนโลยีอุตสาหกรรม			
เทคโนโลยีอุตสาหกรรม (เทคโนโลยีการจัดการอุตสาหกรรม)	43	30	13
เทคโนโลยีอุตสาหกรรม (เทคโนโลยีคอมพิวเตอร์อุตสาหกรรม)	44	30	14
เทคโนโลยีอุตสาหกรรม(เทคโนโลยีการจัดการอุตสาหกรรม)	2	2	0
เทคโนโลยีอุตสาหกรรม(เทคโนโลยีการผลิต)	1	1	0
เทคโนโลยีอุตสาหกรรม(เทคโนโลยีการผลิต)	33	32	1
เทคโนโลยีอุตสาหกรรม(เทคโนโลยีไฟฟ้าอุตสาหกรรม)	2	2	0
เทคโนโลยีอุตสาหกรรม(เทคโนโลยีไฟฟ้าอุตสาหกรรม)	48	48	0
รวม	173	145	28
มนุษยศาสตร์และสังคมศาสตร์			
การพัฒนาชุมชน	63	30	33
ภาษาไทย	27	5	22
ภาษาอังกฤษ	13	3	10
รัฐประศาสนศาสตร์	70	42	28
รวม	173	80	93
วิทยาการจัดการ			
การจัดการ	136	21	115
การจัดการทั่วไป	1	1	0

ตารางที่ 4 จำนวนผู้สำเร็จการศึกษา นักศึกษาภาคปกติ จำแนกตามคณะ สาขาวิชาและเพศ ประจำปีการศึกษา 2556

(รอบอนุมัติจัดตั้งตั้งแต่เดือน มิถุนายน 2556 - สิงหาคม 2557)	จำนวนผู้สำเร็จการศึกษา		
	คณะ/สาขาวิชา	รวม	ชาย
การตลาด	83	10	73
การบริหารทรัพยากรมนุษย์	78	18	60
การบริหารธุรกิจ(การตลาด)	2	1	1
การบริหารธุรกิจ(การบริหารทรัพยากรมนุษย์)	1	0	1
การบัญชี	81	3	78
คอมพิวเตอร์ธุรกิจ	88	35	53
นิเทศศาสตร์ (แขนงวารสารศาสตร์)	4	0	4
นิเทศศาสตร์ (แขนงวิชาการสื่อสารเพื่อการพัฒนาท้องถิ่น)	20	9	11
นิเทศศาสตร์ (แขนงวิทยุกระจายเสียงและวิทยุโทรทัศน์)	11	2	9
เศรษฐศาสตร์	45	15	30
เศรษฐศาสตร์ธุรกิจ	1	1	0
อุตสาหกรรมท่องเที่ยว	3	3	0
อุตสาหกรรมท่องเที่ยว	101	20	81
รวม	655	139	516
วิทยาศาสตร์และเทคโนโลยี			
คณิตศาสตร์และคอมพิวเตอร์ (วิทยาการคอมพิวเตอร์)	49	20	29
คณิตศาสตร์และคอมพิวเตอร์(คณิตศาสตร์)	11	1	10
คณิตศาสตร์และคอมพิวเตอร์(เทคโนโลยีสารสนเทศ)	21	11	10
คหกรรมศาสตร์	25	4	21
วิทยาศาสตร์(เคมี)	18	0	18
วิทยาศาสตร์(จุลชีววิทยา)	4	1	3
วิทยาศาสตร์(ชีววิทยา)	58	6	52
วิทยาศาสตร์(เทคโนโลยีชีวภาพ)	5	3	2
วิทยาศาสตร์(เทคโนโลยียางและพอลิเมอร์)	14	5	9
วิทยาศาสตร์(ฟิสิกส์)	46	5	41
วิทยาศาสตร์(วิทยาศาสตร์สิ่งแวดล้อม)	37	5	32
วิทยาศาสตร์สุขภาพ(การส่งเสริมสุขภาพเด็ก)	27	1	26
สาธารณสุขศาสตร์(สาธารณสุขชุมชน)	23	6	17
สาธารณสุขศาสตร์(สาธารณสุขชุมชน)	24	4	20
รวม	362	72	290
ศิลปกรรมศาสตร์			
ดนตรี	8	8	0

ตารางที่ 4 จำนวนผู้สำเร็จการศึกษา นักศึกษาภาคปกติ จำแนกตามคณะ สาขาวิชาและเพศ ประจำปีการศึกษา 2556

(รอบอนุมัติจบตั้งแต่เดือน มิถุนายน 2556 - สิงหาคม 2557)	จำนวนผู้สำเร็จการศึกษา		
	คณะ/สาขาวิชา	รวม	ชาย
ดนตรีไทย	8	3	5
ดนตรีสากล	9	9	0
ทัศนศิลป์	10	2	8
นาฏยรังสรรค์	16	5	11
นาฏศิลป์และการละคร	17	3	14
ศิลปกรรม	1	1	0
ออกแบบประยุกต์ศิลป์	41	20	21
รวม	110	51	59
รวมจำนวนทั้งสิ้น	1,889	569	1,320

ตารางที่ 5 จำนวนผู้สำเร็จการศึกษานักศึกษาภาคปกติ จำแนกตามคณะ สาขาวิชา รุ่นกลุ่ม และเพศ ประจำปีการศึกษา 2556

(รอบอนุมัติจบตั้งแต่เดือน มิถุนายน 2556 - สิงหาคม 2557)		จำนวนผู้สำเร็จการศึกษา		
คณะ/สาขาวิชา	รุ่นกลุ่ม	รวม	ชาย	หญิง
ครุศาสตร์				
การศึกษาปฐมวัย	51E186	1	0	1
การศึกษาปฐมวัย	52E186A	26	0	26
การศึกษาปฐมวัย	52E186B	25	0	25
คณิตศาสตร์	51E143	3	1	2
คณิตศาสตร์	52E143A	26	6	20
คณิตศาสตร์	52E143B	27	5	22
ภาษาไทย	51E101	2	2	0
ภาษาไทย	52E101A	35	4	31
ภาษาไทย	52E101B	35	2	33
ภาษาอังกฤษ	51E102	7	0	7
ภาษาอังกฤษ	52E102A	19	3	16
ภาษาอังกฤษ	52E102B	21	0	21
วิทยาศาสตร์ทั่วไป	51E148	4	3	1
วิทยาศาสตร์ทั่วไป	52E148A	37	5	32
วิทยาศาสตร์ทั่วไป	52E148B	35	5	30
สังคมศึกษา	51E110	1	0	1
สังคมศึกษา	52E110A	26	6	20
สังคมศึกษา	52E110B	32	8	24
รวม		362	50	312
เทคโนโลยีการเกษตร				
การเพาะเลี้ยงสัตว์น้ำ	524257	5	4	1
เกษตรศาสตร์	494240	3	3	0
เกษตรศาสตร์	514240	2	2	0
เกษตรศาสตร์	524240	7	4	3
เทคโนโลยีการเกษตร	534701	8	8	0
เทคโนโลยีการเกษตร	534706	2	2	0
เทคโนโลยีการเกษตร	544706	13	9	4
วิทยาศาสตร์และเทคโนโลยีการอาหาร	524272	8	0	8
วิทยาศาสตร์และเทคโนโลยีการอาหาร	534272	4	0	4
วิทยาศาสตร์และเทคโนโลยีการอาหาร	514272B	2	0	2
รวม		54	32	22

ตารางที่ 5 จำนวนผู้สำเร็จการศึกษานักศึกษาภาคปกติ จำแนกตามคณะ สาขาวิชา รุ่นกลุ่ม และเพศ ประจำปีการศึกษา 2556

(รอบอนุมัติจบตั้งแต่เดือน มิถุนายน 2556 - สิงหาคม 2557)		จำนวนผู้สำเร็จการศึกษา		
คณะ/สาขาวิชา	รุ่นกลุ่ม	รวม	ชาย	หญิง
เทคโนโลยีอุตสาหกรรม				
เทคโนโลยีอุตสาหกรรม (เทคโนโลยีการจัดการอุตสาหกรรม)	546705	25	21	4
เทคโนโลยีอุตสาหกรรม (เทคโนโลยีการจัดการอุตสาหกรรม)	536705A	1	1	0
เทคโนโลยีอุตสาหกรรม (เทคโนโลยีการผลิต)	536704A	1	1	0
เทคโนโลยีอุตสาหกรรม (เทคโนโลยีคอมพิวเตอร์อุตสาหกรรม)	546703	16	13	3
เทคโนโลยีอุตสาหกรรม (เทคโนโลยีคอมพิวเตอร์อุตสาหกรรม)	556703	27	17	10
เทคโนโลยีอุตสาหกรรม (เทคโนโลยีคอมพิวเตอร์อุตสาหกรรม)	536703A	1	0	1
เทคโนโลยีอุตสาหกรรม(เทคโนโลยีการจัดการอุตสาหกรรม)	526278C	2	2	0
เทคโนโลยีอุตสาหกรรม(เทคโนโลยีการผลิต)	546704	32	31	1
เทคโนโลยีอุตสาหกรรม(เทคโนโลยีการผลิต)	526281A	1	1	0
เทคโนโลยีอุตสาหกรรม(เทคโนโลยีไฟฟ้าอุตสาหกรรม)	546702	29	29	0
เทคโนโลยีอุตสาหกรรม(เทคโนโลยีไฟฟ้าอุตสาหกรรม)	526280A	2	2	0
เทคโนโลยีอุตสาหกรรม(เทคโนโลยีไฟฟ้าอุตสาหกรรม)	536702A	7	7	0
เทคโนโลยีอุตสาหกรรม(เทคโนโลยีไฟฟ้าอุตสาหกรรม)	536702B	12	12	0
เทคโนโลยีอุตสาหกรรม (เทคโนโลยีการจัดการอุตสาหกรรม)	556705	17	8	9
รวม		173	145	28
มนุษยศาสตร์และสังคมศาสตร์				
การพัฒนาชุมชน	534305	30	14	16
การพัฒนาชุมชน	504305A	1	1	0
การพัฒนาชุมชน	524305A	12	7	5
การพัฒนาชุมชน	524305B	10	4	6
การพัฒนาชุมชน	524305C	8	2	6
การพัฒนาชุมชน	544305A	2	2	0
ภาษาไทย	534301	27	5	22
ภาษาอังกฤษ	524302	5	0	5
ภาษาอังกฤษ	534302	8	3	5
รัฐประศาสนศาสตร์	494330	1	1	0
รัฐประศาสนศาสตร์	504330A	1	1	0
รัฐประศาสนศาสตร์	524330A	5	5	0
รัฐประศาสนศาสตร์	524330B	2	2	0
รัฐประศาสนศาสตร์	524330C	3	3	0
รัฐประศาสนศาสตร์	534330A	16	5	11

ตารางที่ 5 จำนวนผู้สำเร็จการศึกษานักศึกษาภาคปกติ จำแนกตามคณะ สาขาวิชา รุ่นกลุ่ม และเพศ ประจำปีการศึกษา 2556

(รอบอนุมัติจบตั้งแต่เดือน มิถุนายน 2556 - สิงหาคม 2557)		จำนวนผู้สำเร็จการศึกษา		
คณะ/สาขาวิชา	รุ่นกลุ่ม	รวม	ชาย	หญิง
รัฐประศาสนศาสตร์	534330B	23	13	10
รัฐประศาสนศาสตร์	534330C	19	12	7
รวม		173	80	93
วิทยาการจัดการ				
การจัดการ	524413A	15	5	10
การจัดการ	524413B	8	0	8
การจัดการ	524413C	16	1	15
การจัดการ	524413D	6	1	5
การจัดการ	534413A	25	6	19
การจัดการ	534413B	18	3	15
การจัดการ	534413C	20	2	18
การจัดการ	534413D	28	3	25
การจัดการทั่วไป	514411B	1	1	0
การตลาด	524410A	13	2	11
การตลาด	524410B	3	0	3
การตลาด	524410C	5	3	2
การตลาด	534410A	21	3	18
การตลาด	534410B	22	0	22
การตลาด	534410C	19	2	17
การบริหารทรัพยากรมนุษย์	524408A	10	4	6
การบริหารทรัพยากรมนุษย์	524408B	16	3	13
การบริหารทรัพยากรมนุษย์	534408A	26	4	22
การบริหารทรัพยากรมนุษย์	534408B	11	6	5
การบริหารทรัพยากรมนุษย์	534408C	14	1	13
การบริหารทรัพยากรมนุษย์	544408C	1	0	1
การบริหารธุรกิจ(การตลาด)	514404B	2	1	1
การบริหารธุรกิจ(การบริหารทรัพยากรมนุษย์)	504401B	1	0	1
การบัญชี	524409A	23	1	22
การบัญชี	524409B	3	1	2
การบัญชี	534409A	25	0	25
การบัญชี	534409B	30	1	29
คอมพิวเตอร์ธุรกิจ	524407A	31	12	19

ตารางที่ 5 จำนวนผู้สำเร็จการศึกษานักศึกษามหาวิทยาลัย จําแนกตามคณะ สาขาวิชา รุ่นกลุ่ม และเพศ ประจำปีการศึกษา 2556

(รอบอนุมัติจบตั้งแต่เดือน มิถุนายน 2556 - สิงหาคม 2557)		จำนวนผู้สำเร็จการศึกษา		
คณะ/สาขาวิชา	รุ่นกลุ่ม	รวม	ชาย	หญิง
คอมพิวเตอร์ธุรกิจ	524407B	29	12	17
คอมพิวเตอร์ธุรกิจ	524407C	28	11	17
นิเทศศาสตร์ (แขนงวารสารศาสตร์)	524501	4	0	4
นิเทศศาสตร์ (แขนงวิชาการสื่อสารเพื่อการพัฒนาท้องถิ่น)	534503	20	9	11
นิเทศศาสตร์ (แขนงวิทยุกระจายเสียงและวิทยุโทรทัศน์)	524502	11	2	9
เศรษฐศาสตร์	524601	12	4	8
เศรษฐศาสตร์	534601A	17	7	10
เศรษฐศาสตร์	534601B	16	4	12
เศรษฐศาสตร์ธุรกิจ	514412	1	1	0
อุตสาหกรรมท่องเที่ยว	504331	1	1	0
อุตสาหกรรมท่องเที่ยว	514331A	1	1	0
อุตสาหกรรมท่องเที่ยว	514331B	1	1	0
อุตสาหกรรมท่องเที่ยว	524406A	9	2	7
อุตสาหกรรมท่องเที่ยว	524406B	7	3	4
อุตสาหกรรมท่องเที่ยว	534406A	12	1	11
อุตสาหกรรมท่องเที่ยว	534406B	22	1	21
อุตสาหกรรมท่องเที่ยว	534406C	25	4	21
อุตสาหกรรมท่องเที่ยว	534406D(สตูล)	26	9	17
รวม		655	139	516
วิทยาศาสตร์และเทคโนโลยี				
คณิตศาสตร์และคอมพิวเตอร์ (วิทยาการคอมพิวเตอร์)	514244B	1	0	1
คณิตศาสตร์และคอมพิวเตอร์ (วิทยาการคอมพิวเตอร์)	524244A	19	9	10
คณิตศาสตร์และคอมพิวเตอร์ (วิทยาการคอมพิวเตอร์)	524244B	17	1	16
คณิตศาสตร์และคอมพิวเตอร์ (วิทยาการคอมพิวเตอร์)	534244A	4	4	0
คณิตศาสตร์และคอมพิวเตอร์ (วิทยาการคอมพิวเตอร์)	534244B	8	6	2
คณิตศาสตร์และคอมพิวเตอร์(คณิตศาสตร์)	514246	2	0	2
คณิตศาสตร์และคอมพิวเตอร์(คณิตศาสตร์)	524246	5	0	5
คณิตศาสตร์และคอมพิวเตอร์(คณิตศาสตร์)	534246	4	1	3
คณิตศาสตร์และคอมพิวเตอร์(เทคโนโลยีสารสนเทศ)	504279	2	0	2
คณิตศาสตร์และคอมพิวเตอร์(เทคโนโลยีสารสนเทศ)	524279	13	7	6
คณิตศาสตร์และคอมพิวเตอร์(เทคโนโลยีสารสนเทศ)	534279	6	4	2
คหกรรมศาสตร์	504251	1	0	1

ตารางที่ 5 จำนวนผู้สำเร็จการศึกษานักศึกษาภาคปกติ จำแนกตามคณะ สาขาวิชา รุ่นกลุ่ม และเพศ ประจำปีการศึกษา 2556

(รอบอนุมัติจบตั้งแต่เดือน มิถุนายน 2556 - สิงหาคม 2557)		จำนวนผู้สำเร็จการศึกษา		
คณะ/สาขาวิชา	รุ่นกลุ่ม	รวม	ชาย	หญิง
คหกรรมศาสตร์	524251	19	3	16
คหกรรมศาสตร์	534251	5	1	4
วิทยาศาสตร์(เคมี)	524275	18	0	18
วิทยาศาสตร์(จุลชีววิทยา)	534285A	3	0	3
วิทยาศาสตร์(จุลชีววิทยา)	534285B	1	1	0
วิทยาศาสตร์(ชีววิทยา)	524284A	30	2	28
วิทยาศาสตร์(ชีววิทยา)	524284B	24	3	21
วิทยาศาสตร์(ชีววิทยา)	534284B	4	1	3
วิทยาศาสตร์(เทคโนโลยีชีวภาพ)	514249	5	3	2
วิทยาศาสตร์(เทคโนโลยียางและพอลิเมอร์)	494276	1	0	1
วิทยาศาสตร์(เทคโนโลยียางและพอลิเมอร์)	514276	5	0	5
วิทยาศาสตร์(เทคโนโลยียางและพอลิเมอร์)	524276	8	5	3
วิทยาศาสตร์(ฟิสิกส์)	504247	1	1	0
วิทยาศาสตร์(ฟิสิกส์)	524247	35	3	32
วิทยาศาสตร์(ฟิสิกส์)	534247	10	1	9
วิทยาศาสตร์(วิทยาศาสตร์สิ่งแวดล้อม)	514273	1	0	1
วิทยาศาสตร์(วิทยาศาสตร์สิ่งแวดล้อม)	524273A	21	2	19
วิทยาศาสตร์(วิทยาศาสตร์สิ่งแวดล้อม)	524273B	15	3	12
วิทยาศาสตร์สุขภาพ(การส่งเสริมสุขภาพเด็ก)	524245	7	0	7
วิทยาศาสตร์สุขภาพ(การส่งเสริมสุขภาพเด็ก)	534245	20	1	19
สาธารณสุขศาสตร์(สาธารณสุขชุมชน)	504277A	1	1	0
สาธารณสุขศาสตร์(สาธารณสุขชุมชน)	514277B	1	0	1
สาธารณสุขศาสตร์(สาธารณสุขชุมชน)	524277A	4	0	4
สาธารณสุขศาสตร์(สาธารณสุขชุมชน)	524277B	6	2	4
สาธารณสุขศาสตร์(สาธารณสุขชุมชน)	524277C	11	3	8
สาธารณสุขศาสตร์(สาธารณสุขชุมชน)	534287A	8	2	6
สาธารณสุขศาสตร์(สาธารณสุขชุมชน)	534287B	9	1	8
สาธารณสุขศาสตร์(สาธารณสุขชุมชน)	534287C	7	1	6
รวม		362	72	290
ศิลปกรรมศาสตร์				
ดนตรี	504304	1	1	0
ดนตรี	524304A	4	4	0

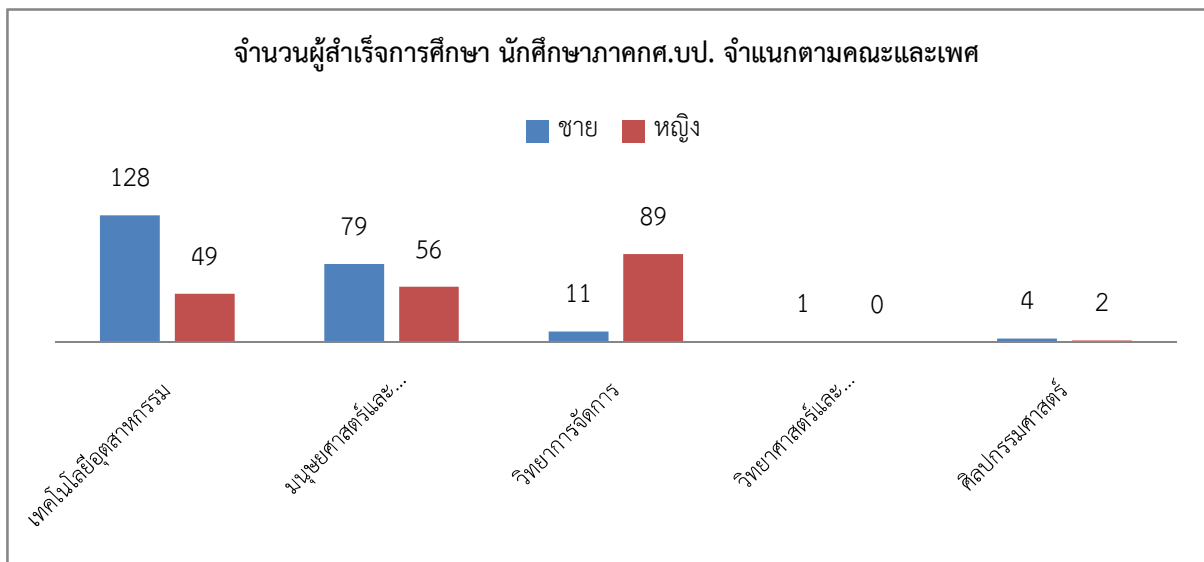
ตารางที่ 5 จำนวนผู้สำเร็จการศึกษานักศึกษาภาคปกติ จำแนกตามคณะ สาขาวิชา รุ่นกลุ่ม และเพศ ประจำปีการศึกษา 2556

(รอบอนุมัติจบตั้งแต่เดือน มิถุนายน 2556 - สิงหาคม 2557)		จำนวนผู้สำเร็จการศึกษา		
คณะ/สาขาวิชา	รุ่นกลุ่ม	รวม	ชาย	หญิง
ดนตรี	524304B	3	3	0
ดนตรีไทย	534802	8	3	5
ดนตรีสากล	534803	9	9	0
ทัศนศิลป์	534805	10	2	8
นาฏยรังสรรค์	534804	16	5	11
นาฏศิลป์และการละคร	514306	1	0	1
นาฏศิลป์และการละคร	524306	16	3	13
ศิลปกรรม	484325B	1	1	0
ออกแบบประยุกต์ศิลป์	514326B	4	4	0
ออกแบบประยุกต์ศิลป์	524326A	5	1	4
ออกแบบประยุกต์ศิลป์	524326B	13	4	9
ออกแบบประยุกต์ศิลป์	534326A	10	4	6
ออกแบบประยุกต์ศิลป์	534326B	9	7	2
รวม		110	51	59
รวมจำนวนทั้งสิ้น		1,889	569	1,320

ตารางที่ 6 จำนวนผู้สำเร็จการศึกษา นักศึกษาภาคศ.บป. จำแนกตามคณะและเพศ ประจำปีการศึกษา 2556 (รอบอนุมัติจบตั้งแต่เดือน มิถุนายน 2556 - สิงหาคม 2557)

คณะ	จำนวนผู้สำเร็จการศึกษา		
	รวม	ชาย	หญิง
เทคโนโลยีอุตสาหกรรม	177	128	49
มนุษยศาสตร์และสังคมศาสตร์	135	79	56
วิทยาการจัดการ	100	11	89
วิทยาศาสตร์และเทคโนโลยี	1	1	0
ศิลปกรรมศาสตร์	6	4	2
รวม	419	223	196

แผนภูมิที่ 4 จำนวนผู้สำเร็จการศึกษา นักศึกษาภาคศ.บป. จำแนกตามคณะและเพศ ประจำปีการศึกษา 2556



ตารางที่ 7 จำนวนผู้สำเร็จการศึกษา นักศึกษาภาคศ.บ.ป. จำแนกตามคณะ สาขาวิชาและเพศ ประจำปีการศึกษา 2556

(รอบอนุมัติจบตั้งแต่วันที่ เดือน มิถุนายน 2556 - สิงหาคม 2557)	จำนวนผู้สำเร็จการศึกษา		
	คณะ/สาขาวิชา	รวม	ชาย
เทคโนโลยีอุตสาหกรรม			
เทคโนโลยีอุตสาหกรรม (เทคโนโลยีการผลิต)	10	10	0
เทคโนโลยีอุตสาหกรรม (เทคโนโลยีคอมพิวเตอร์อุตสาหกรรม)	34	20	14
เทคโนโลยีอุตสาหกรรม(เทคโนโลยีคอมพิวเตอร์อุตสาหกรรม)	17	15	2
เทคโนโลยีอุตสาหกรรม(เทคโนโลยีไฟฟ้าอุตสาหกรรม)	9	7	2
เทคโนโลยีอุตสาหกรรม (เทคโนโลยีการจัดการอุตสาหกรรม)	76	45	31
เทคโนโลยีอุตสาหกรรม (เทคโนโลยีไฟฟ้าอุตสาหกรรม)	31	31	0
รวม	177	128	49
มนุษยศาสตร์และสังคมศาสตร์			
การพัฒนาชุมชน	34	18	16
รัฐประศาสนศาสตร์	101	61	40
รวม	135	79	56
วิทยาการจัดการ			
การจัดการทั่วไป	8	0	8
การบริหารธุรกิจ(การบริหารทรัพยากรมนุษย์)	4	0	4
การบริหารธุรกิจ(การบัญชี)	1	1	0
การบริหารธุรกิจ(คอมพิวเตอร์ธุรกิจ)	1	1	0
การบัญชี(เทียบโอน)	36	0	36
นิเทศศาสตร์	14	2	12
นิเทศศาสตร์ (แขนงวารสารศาสตร์)	22	5	17
อุตสาหกรรมท่องเที่ยว	14	2	12
รวม	100	11	89
วิทยาศาสตร์และเทคโนโลยี			
สาธารณสุขศาสตร์(สาธารณสุขชุมชน)	1	1	0
ศิลปกรรมศาสตร์			
ศิลปกรรม	1	1	0
ออกแบบประยุกต์ศิลป์	5	3	2
รวม	6	4	2
รวมจำนวนทั้งหมด	419	223	196

ตารางที่ 8 จำนวนผู้สำเร็จการศึกษานักศึกษาภาคศ.บป. จำแนกตามคณะ สาขาวิชา รุ่นกลุ่ม และเพศ ประจำปีการศึกษา 2556

(รอบอนุมัติจบตั้งแต่เดือน มิถุนายน 2556 - สิงหาคม 2557)		จำนวนผู้สำเร็จการศึกษา		
คณะ/สาขาวิชา	รุ่นกลุ่ม	รวม	ชาย	หญิง
เทคโนโลยีอุตสาหกรรม				
เทคโนโลยีอุตสาหกรรม (เทคโนโลยีการผลิต)	545704B	10	10	0
เทคโนโลยีอุตสาหกรรม (เทคโนโลยีคอมพิวเตอร์อุตสาหกรรม)	545703A	12	8	4
เทคโนโลยีอุตสาหกรรม (เทคโนโลยีคอมพิวเตอร์อุตสาหกรรม)	545703B	22	12	10
เทคโนโลยีอุตสาหกรรม(เทคโนโลยีคอมพิวเตอร์อุตสาหกรรม)	515282A	1	1	0
เทคโนโลยีอุตสาหกรรม(เทคโนโลยีคอมพิวเตอร์อุตสาหกรรม)	525282A	6	6	0
เทคโนโลยีอุตสาหกรรม(เทคโนโลยีคอมพิวเตอร์อุตสาหกรรม)	525282B	2	2	0
เทคโนโลยีอุตสาหกรรม(เทคโนโลยีคอมพิวเตอร์อุตสาหกรรม)	525282C	8	6	2
เทคโนโลยีอุตสาหกรรม(เทคโนโลยีไฟฟ้าอุตสาหกรรม)	525280	3	3	0
เทคโนโลยีอุตสาหกรรม(เทคโนโลยีไฟฟ้าอุตสาหกรรม)	525280A	6	4	2
เทคโนโลยีอุตสาหกรรม (เทคโนโลยีการจัดการอุตสาหกรรม)	545705A	22	10	12
เทคโนโลยีอุตสาหกรรม (เทคโนโลยีการจัดการอุตสาหกรรม)	545705B	31	19	12
เทคโนโลยีอุตสาหกรรม (เทคโนโลยีการจัดการอุตสาหกรรม)	545705C	23	16	7
เทคโนโลยีอุตสาหกรรม (เทคโนโลยีไฟฟ้าอุตสาหกรรม)	545702	31	31	0
รวม		177	128	49
มนุษยศาสตร์และสังคมศาสตร์				
การพัฒนาชุมชน	493305A	2	1	1
การพัฒนาชุมชน	513305C	1	1	0
การพัฒนาชุมชน	523305A	13	6	7
การพัฒนาชุมชน	523305B	17	9	8
การพัฒนาชุมชน	525305A	1	1	0
รัฐประศาสนศาสตร์	493330B	1	1	0
รัฐประศาสนศาสตร์	503330A	1	1	0
รัฐประศาสนศาสตร์	503330E	1	1	0
รัฐประศาสนศาสตร์	513330B	1	1	0
รัฐประศาสนศาสตร์	513330C	1	1	0
รัฐประศาสนศาสตร์	513330E	3	3	0
รัฐประศาสนศาสตร์	523330A	20	11	9
รัฐประศาสนศาสตร์	523330B	23	12	11
รัฐประศาสนศาสตร์	523330C	21	13	8
รัฐประศาสนศาสตร์	523330D	27	15	12

ตารางที่ 8 จำนวนผู้สำเร็จการศึกษานักศึกษาภาคศ.บป. จำแนกตามคณะ สาขาวิชา รุ่นกลุ่ม และเพศ ประจำปีการศึกษา 2556

(รอบอนุมัติจบตั้งแต่เดือน มิถุนายน 2556 - สิงหาคม 2557)		จำนวนผู้สำเร็จการศึกษา		
คณะ/สาขาวิชา	รุ่นกลุ่ม	รวม	ชาย	หญิง
รัฐประศาสนศาสตร์	543330A	1	1	0
รัฐประศาสนศาสตร์	543330B	1	1	0
รวม		135	79	56
วิทยาการจัดการ				
การจัดการทั่วไป	515411D	1	0	1
การจัดการทั่วไป	525411C	1	0	1
การจัดการทั่วไป	525411E	5	0	5
การจัดการทั่วไป	525411F	1	0	1
การบริหารธุรกิจ(การบริหารทรัพยากรมนุษย์)	525401	3	0	3
การบริหารธุรกิจ(การบริหารทรัพยากรมนุษย์)	525401A	1	0	1
การบริหารธุรกิจ(การบัญชี)	515402B	1	1	0
การบริหารธุรกิจ(คอมพิวเตอร์ธุรกิจ)	525405D	1	1	0
การบัญชี(เทียบโอน)	5431001B	36	0	36
นิเทศศาสตร์	493329B	1	0	1
นิเทศศาสตร์	503329A	1	0	1
นิเทศศาสตร์	513329A	6	0	6
นิเทศศาสตร์	513329B	6	2	4
นิเทศศาสตร์ (แขนงวารสารศาสตร์)	523501	22	5	17
อุตสาหกรรมท่องเที่ยว	523406	14	2	12
รวม		100	11	89
วิทยาศาสตร์และเทคโนโลยี				
สาธารณสุขศาสตร์(สาธารณสุขชุมชน)	543287B	1	1	0
ศิลปกรรมศาสตร์				
ศิลปกรรม	493325	1	1	0
ออกแบบประยุกต์ศิลป์	523326	5	3	2
รวม		6	4	2
รวมจำนวนทั้งสิ้น		419	223	196