



รายงานจำนวนนักศึกษา
ระดับปริญญาตรี
ประจำปีการศึกษา ๑/๒๕๕๗
สำนักส่งเสริมวิชาการและงานทะเบียน
มหาวิทยาลัยราชภัฏสงขลา
ตุลาคม ๒๕๕๗

คำนำ

รายงานจำนวนนักศึกษาปัจจุบันมหาวิทยาลัยราชภัฏสงขลา เป็นเอกสารที่ทางสำนักส่งเสริมวิชาการ และงานทะเบียน ได้จัดทำขึ้น โดยมีข้อมูลพื้นฐานต่างๆ ที่สำคัญ ได้แก่ จำนวนนักศึกษาปัจจุบัน จำนวนนักศึกษาจำแนกตามประเภทนักศึกษา จำนวนนักศึกษาจำแนกตามคณะ/ระดับการศึกษา จำนวนนักศึกษาจำแนกตามหลักสูตร/โปรแกรมวิชา จำนวนนักศึกษาจำแนกตามรุ่นกลุ่ม จำนวนนักศึกษาจำแนกตามชั้นปี จำนวนนักศึกษาจำแนกตามสถานภาพนักศึกษา จำนวนนักศึกษาจำแนกตามเพศ ซึ่งได้รวบรวมข้อมูลจากระบบฐานข้อมูลในวันที่ 14 ตุลาคม 2557 ทั้งนี้เพื่อเป็นข้อมูลประกอบการตัดสินใจในการพัฒนาการศึกษาให้มีคุณภาพและมีประสิทธิภาพ ในการนี้สำนักส่งเสริมวิชาการและงานทะเบียน จัดทำรายงานจำนวนนักศึกษา โดยมีวัตถุประสงค์เพื่อเป็นข้อมูลสนับสนุนการกำหนดนโยบาย การวางแผนพัฒนาการศึกษา และการดำเนินงานทางด้านต่างๆของมหาวิทยาลัยราชภัฏสงขลา

หวังเป็นอย่างยิ่งว่ารายงานฉบับนี้ จะมีส่วนช่วยสนับสนุนการกำหนดนโยบาย การวางแผนพัฒนาการศึกษา และการดำเนินงานทางด้านต่างๆให้บรรลุตามเป้าหมายของการพัฒนาการศึกษาของมหาวิทยาลัยราชภัฏสงขลา และจะเป็นประโยชน์ต่อหน่วยงานต่างๆ ผู้สนใจบ้างพอสมควร หากมีข้อเสนอแนะอย่างไร โปรดแจ้งให้สำนักส่งเสริมวิชาการและงานทะเบียนทราบ เพื่อการพัฒนาและปรับปรุงให้สมบูรณ์ยิ่งขึ้นต่อไป

สำนักส่งเสริมวิชาการและงานทะเบียน

ตุลาคม 2557

สารบัญ

คำนำ	หน้า
สารบัญ	ก
สารบัญตาราง	ข
สารบัญแผนภูมิ	ค
วัตถุประสงค์	1
ขอบเขตของข้อมูล	1
ประเภทของข้อมูล	1
ข้อจำกัดของข้อมูล	2
นิยามศัพท์	2
บทสรุปสำหรับผู้บริหาร	4
รายงานจำนวนนักศึกษามหาวิทยาลัยราชภัฏสงขลา ประจำปีการศึกษา 1/2557	6
รายงานจำนวนนักศึกษาภาคปกติ	13
รายงานจำนวนนักศึกษาภาคคศ.บป.	31

สารบัญตาราง

คำนำ	หน้า
ตารางที่ 1 จำนวนนักศึกษา จำแนกตามเพศ ระดับปริญญาตรี	7
ตารางที่ 2 จำนวนนักศึกษา จำแนกตามประเภทนักศึกษา สถานภาพนักศึกษา และเพศ ระดับปริญญาตรี	8
ตารางที่ 3 จำนวนนักศึกษา จำแนกตามคณะ และเพศ ระดับปริญญาตรี	9
ตารางที่ 4 จำนวนนักศึกษาปัจจุบัน จำแนกตามคณะ ประเภทนักศึกษา สาขาวิชา และเพศ ระดับปริญญาตรี	10
ตารางที่ 5 จำนวนนักศึกษาภาคปกติ จำแนกตามคณะ สถานภาพนักศึกษา และเพศ ระดับปริญญาตรี	13
ตารางที่ 6 จำนวนนักศึกษาภาคปกติ จำแนกตามคณะ สาขาวิชา สถานภาพนักศึกษา และเพศ ระดับปริญญาตรี	14
ตารางที่ 7 จำนวนนักศึกษาภาคปกติ จำแนกตามคณะ ระดับการศึกษา สาขาวิชา รุ่นกลุ่ม สถานภาพนักศึกษา และเพศ ระดับปริญญาตรี	17
ตารางที่ 8 จำนวนนักศึกษาภาคปกติ จำแนกตามคณะ สาขาวิชา ชั้นปี และเพศ ระดับปริญญาตรี	28
ตารางที่ 9 จำนวนนักศึกษาภาคกศ.บป. จำแนกตามคณะ สถานภาพนักศึกษา และเพศ ระดับปริญญาตรี	31
ตารางที่ 10 จำนวนนักศึกษาภาคกศ.บป. จำแนกตามคณะ สาขาวิชา สถานภาพนักศึกษา และเพศ ระดับปริญญาตรี	32
ตารางที่ 11 จำนวนนักศึกษาภาคกศ.บป. จำแนกตามคณะ สาขาวิชา รุ่นกลุ่ม สถานภาพนักศึกษาและเพศ ระดับปริญญาตรี	34
ตารางที่ 12 จำนวนนักศึกษาภาคกศ.บป. จำแนกตามคณะ สาขาวิชา ชั้นปีและเพศ ระดับปริญญาตรี	39

สารบัญแผนภูมิ

คำนำ	หน้า
แผนภูมิที่ 1 จำนวนนักศึกษา จำแนกตามเพศ ระดับปริญญาตรี	7
แผนภูมิที่ 2 จำนวนนักศึกษา จำแนกตามประเภทนักศึกษา สถานภาพนักศึกษา ระดับปริญญาตรี	8
แผนภูมิที่ 3 จำนวนนักศึกษาภาคปกติ จำแนกตามคณะ ระดับปริญญาตรี	9
แผนภูมิที่ 4 จำนวนนักศึกษาภาคคศ.บป. จำแนกตามคณะ ระดับปริญญาตรี	9
แผนภูมิที่ 5 จำนวนนักศึกษาภาคปกติ จำแนกตามคณะ สถานภาพนักศึกษา ระดับปริญญาตรี	13
แผนภูมิที่ 6 จำนวนนักศึกษาภาคคศ.บป. จำแนกตามคณะ สถานภาพนักศึกษา ระดับปริญญาตรี	31

รายงานจำนวนนักศึกษามหาวิทยาลัยราชภัฏสงขลา ประจำปีภาคเรียนที่ 1 ปีการศึกษา 2557

การกำหนดนโยบาย การวางแผนพัฒนาการศึกษา การดำเนินงานทางด้านต่างๆ ให้บรรลุตามเป้าหมายของการพัฒนาการศึกษาของมหาวิทยาลัยราชภัฏสงขลา และประโยชน์ต่อหน่วยงานต่างๆ รวมถึงผู้สนใจ รายงานฉบับนี้ จำเป็นต้องมีข้อมูลที่ครบถ้วน ถูกต้องและทันสมัย ซึ่งนับเป็นปัจจัยสำคัญของข้อมูลเพื่อการวางแผนและการตัดสินใจให้เป็นไปอย่างมีประสิทธิภาพ

ทางสำนักส่งเสริมวิชาการและงานทะเบียน ได้ตระหนักถึงความจำเป็นของรายงานจำนวนนักศึกษามหาวิทยาลัยราชภัฏสงขลาประจำปีภาคเรียนที่ 1 ปีการศึกษา 2557 ซึ่งเป็นรายงานจำนวนนักศึกษาภาคปกติ นักศึกษาภาคคศ.บป. โดยมีข้อมูลพื้นฐานต่างๆ ที่สำคัญ ได้แก่ จำนวนนักศึกษาปัจจุบัน จำนวนนักศึกษาจำแนกตามประเภทนักศึกษา จำนวนนักศึกษาจำแนกตามคณะ/ระดับการศึกษา จำนวนนักศึกษาจำแนกตามหลักสูตร/โปรแกรมวิชา จำนวนนักศึกษาจำแนกตามรุ่นกลุ่ม จำนวนนักศึกษาจำแนกตามชั้นปี จำนวนนักศึกษาจำแนกตามสถานภาพนักศึกษา จำนวนนักศึกษาจำแนกตามเพศ

วัตถุประสงค์

1. เพื่อรายงานจำนวนนักศึกษามหาวิทยาลัยราชภัฏสงขลาในภาพรวม โดยจำแนกตามคณะ ระดับการศึกษา หลักสูตร/โปรแกรมวิชา รุ่นกลุ่ม ชั้นปี สถานภาพนักศึกษา เพศ
2. เพื่อเป็นข้อมูลกลาง เพื่อให้หน่วยงานอื่น และผู้สนใจใช้ประโยชน์ร่วมกัน

ขอบเขตของข้อมูล

ข้อมูลที่ใช้ในการจัดทำรายงานจำนวนนักศึกษามหาวิทยาลัยราชภัฏ ประกอบด้วยข้อมูลดังนี้

- ข้อมูลนักศึกษาปัจจุบันมหาวิทยาลัยราชภัฏสงขลา
- ข้อมูลนักศึกษาระดับปริญญาตรี
- ข้อมูลนักศึกษามหาวิทยาลัยราชภัฏสงขลา ซึ่งเป็นข้อมูลนักศึกษาภายในปีหลักสูตรที่กำหนด
- ข้อมูลนักศึกษาภาคปกติ
- ข้อมูลนักศึกษาภาคคศ.บป. ศูนย์การศึกษาสงขลา

ประเภทของข้อมูล

ประกอบด้วยข้อมูลจำนวนนักศึกษา ประเภทภาคปกติ ภาคคศ.บป. ระดับปริญญาตรี มหาวิทยาลัยราชภัฏสงขลา นำเสนอข้อมูลตัวเลข และกราฟ ซึ่งประกอบด้วยข้อมูลที่นำเสนอในรายงานดังนี้

1. จำนวนนักศึกษาปัจจุบัน จำแนกตามเพศ ระดับปริญญาตรี
2. จำนวนนักศึกษาปัจจุบัน จำแนกตามคณะ/ระดับการศึกษา และเพศ ระดับปริญญาตรี
3. จำนวนนักศึกษาปัจจุบัน จำแนกตามคณะ ระดับการศึกษา หลักสูตร/โปรแกรมวิชา และเพศ ระดับปริญญาตรี
4. จำนวนนักศึกษาจำแนกตามประเภทนักศึกษา สถานภาพนักศึกษา และเพศ ระดับปริญญาตรี
5. จำนวนนักศึกษาจำแนกตามคณะ สถานภาพนักศึกษา และเพศ ระดับปริญญาตรี
6. จำนวนนักศึกษาจำแนกตามคณะ ระดับการศึกษา หลักสูตร/โปรแกรมวิชา สถานภาพนักศึกษา และเพศ ระดับปริญญาตรี
7. จำนวนนักศึกษาจำแนกตามคณะ ระดับการศึกษา หลักสูตร/โปรแกรมวิชา รุ่นกลุ่ม สถานภาพนักศึกษา และเพศ ระดับปริญญาตรี
8. กราฟแสดงจำนวนนักศึกษาปัจจุบัน จำแนกตามประเภทนักศึกษา
9. กราฟแสดงจำนวนนักศึกษา จำแนกตามประเภทนักศึกษา สถานภาพนักศึกษา
10. กราฟแสดงจำนวนนักศึกษาปัจจุบัน นักศึกษาประเภทปกติ
11. กราฟแสดงจำนวนนักศึกษาปัจจุบัน นักศึกษาประเภทศ.บป.

ข้อจำกัดของข้อมูล

1. ข้อมูลจำนวนนักศึกษาประจำภาคการศึกษาปกติ
2. ข้อมูลจำนวนนักศึกษาจะเริ่มรวบรวมข้อมูลจากระบบฐานข้อมูลตามระยะเวลาปฏิทินการศึกษา มหาวิทยาลัยราชภัฏสงขลา ช่วงหมดเขตชำระค่าลงทะเบียนเรียนตามที่มหาวิทยาลัยกำหนด

นิยามศัพท์

ความหมายของคำนิยามศัพท์ที่ใช้เพื่อการจัดทำรายงานฉบับนี้ มีดังนี้

1. ภาคการศึกษาปกติ หมายถึง ภาคการศึกษาต้นและภาคการศึกษาปลาย
2. นักศึกษา หมายถึง นักศึกษาที่ศึกษามหาวิทยาลัยราชภัฏสงขลา
3. นักศึกษาภาคปกติ หมายถึง นักศึกษาที่ศึกษาในหลักสูตรระดับปริญญาตรีของมหาวิทยาลัยราชภัฏสงขลาที่ศึกษาเต็มเวลาในวันทำการปกติ
4. นักศึกษาภาคศ.บป. หมายถึง นักศึกษาที่ศึกษาในหลักสูตรระดับปริญญาตรีของมหาวิทยาลัยราชภัฏสงขลา ในโครงการจัดการศึกษาสำหรับบุคลากรประจำการ
5. คณะ หมายถึง คณะที่สังกัดภายในมหาวิทยาลัยราชภัฏสงขลา
6. หลักสูตร/สาขาวิชา หมายถึง หลักสูตร/สาขาวิชาที่สังกัดภายในคณะของมหาวิทยาลัยราชภัฏสงขลา

7. ระดับการศึกษา หมายถึง ระดับปริญญาตรี 5 ปี ระดับปริญญาตรี 4 ปีและระดับปริญญาตรี 2 ปี มหาวิทยาลัยราชภัฏสงขลา
8. รุ่นกลุ่ม หมายถึง รุ่นกลุ่มนักศึกษามหาวิทยาลัยราชภัฏสงขลา
9. เพศ หมายถึง นักศึกษาเพศชาย และนักศึกษาเพศหญิงมหาวิทยาลัยราชภัฏสงขลา
10. สถานภาพนักศึกษา หมายถึง สถานภาพนักศึกษาในภาคเรียนปัจจุบัน ในรายงานเล่มนี้มีดังนี้
 - ปกติ หมายถึง นักศึกษาที่ลงทะเบียนเรียน ชำระเงินค่าลงทะเบียน
 - รักษาสภาพ หมายถึง นักศึกษาไม่ได้ลงทะเบียนเรียน นักศึกษามีความประสงค์หยุดการเรียนในภาคการศึกษานั้น
 - ลาพักการศึกษา หมายถึง นักศึกษาลงทะเบียนเรียน ชำระเงินค่าลงทะเบียนและมีความประสงค์ต้องการหยุดการเรียนในภาคการศึกษานั้น

บทสรุปสำหรับผู้บริหาร
รายงานจำนวนนักศึกษาปัจจุบันมหาวิทยาลัยราชภัฏสงขลา

1. นักศึกษา

มหาวิทยาลัยราชภัฏสงขลาประกอบด้วยประเภทนักศึกษา 2 ประเภท ได้แก่

1. นักศึกษาภาคปกติ
2. นักศึกษาภาคคศ.บป.

2. คณะที่เปิดสอน

มหาวิทยาลัยราชภัฏสงขลาประกอบด้วยคณะ 7 คณะ ได้แก่

1. ครุศาสตร์ (ระดับปริญญาตรี 5 ปี)
2. เทคโนโลยีการเกษตร (ระดับปริญญาตรี 4 ปี)
3. เทคโนโลยีอุตสาหกรรม (ระดับปริญญาตรี 2 ปี และระดับปริญญาตรี 4 ปี)
4. มนุษยศาสตร์และสังคมศาสตร์ (ระดับปริญญาตรี 4 ปี)
5. วิทยาการจัดการ (ระดับปริญญาตรี 4 ปี)
6. วิทยาศาสตร์และเทคโนโลยี (ระดับปริญญาตรี 4 ปี)
7. ศิลปกรรมศาสตร์ (ระดับปริญญาตรี 4 ปี)

3. สถานภาพนักศึกษา

รายงานฉบับนี้ประกอบด้วยที่สถานภาพนักศึกษา ดังนี้

1. ปกติ
2. รักษาสภาพ
3. ลาพักการศึกษา

4. จำนวนนักศึกษาทั้งหมดจำแนกตามคณะ และเพศ

4.1 จำนวนนักศึกษาปัจจุบันมหาวิทยาลัยราชภัฏสงขลา 13,375 คน ดังนี้

- นักศึกษาภาคปกติจำนวน 10,208 คน (เพศชาย 3,150 คน เพศหญิง 7,058 คน)
- นักศึกษาภาคคศ.บป.จำนวน 31,95 คน (เพศชาย 1,568 คน เพศหญิง 1,627 คน)

4.2 จำนวนนักศึกษาปัจจุบันจำแนกตามคณะ ดังนี้

- คณะครุศาสตร์ จำนวน 1,413 คน (เพศชาย 229 คน เพศหญิง 1,184 คน)
- คณะเทคโนโลยีการเกษตร จำนวน 778 คน (เพศชาย 429 คน เพศหญิง 349 คน)
- คณะเทคโนโลยีอุตสาหกรรม จำนวน 1,534 คน (เพศชาย 1,107 คน เพศหญิง 427 คน)

- คณะมนุษยศาสตร์และสังคมศาสตร์ จำนวน 2,583 คน (เพศชาย 1,062 คน เพศหญิง 1,521 คน)
- คณะวิทยาการจัดการ จำนวน 4,419 คน (เพศชาย 1,102 คน เพศหญิง 3,317 คน)
- คณะวิทยาศาสตร์และเทคโนโลยี จำนวน 2,089 คน (เพศชาย 451 คน เพศหญิง 1,638 คน)
- คณะศิลปกรรมศาสตร์ จำนวน 587 คน (เพศชาย 338 คน เพศหญิง 249 คน)

5. จำนวนนักศึกษาจำแนกตามประเภทนักศึกษา คณะและเพศ

5.1 นักศึกษาภาคปกติ

- คณะครุศาสตร์ จำนวน 1,413 คน (เพศชาย 229 คน เพศหญิง 1,184 คน)
- คณะเทคโนโลยีการเกษตร จำนวน 738 คน (เพศชาย 395 คน เพศหญิง 343 คน)
- คณะเทคโนโลยีอุตสาหกรรม จำนวน 716 คน (เพศชาย 525 คน เพศหญิง 191 คน)
- คณะมนุษยศาสตร์และสังคมศาสตร์ จำนวน 1,504 คน (เพศชาย 459 คน เพศหญิง 1,045 คน)
- คณะวิทยาการจัดการ จำนวน 3,385 คน (เพศชาย 790 คน เพศหญิง 2,595 คน)
- คณะวิทยาศาสตร์และเทคโนโลยี จำนวน 1,865 คน (เพศชาย 414 คน เพศหญิง 1,451 คน)
- คณะศิลปกรรมศาสตร์ จำนวน 587 คน (เพศชาย 338 คน เพศหญิง 249 คน)

5.2 นักศึกษาภาคศ.บป.

- คณะเทคโนโลยีการเกษตร จำนวน 40 คน (เพศชาย 34 คน เพศหญิง 6 คน)
- คณะเทคโนโลยีอุตสาหกรรม จำนวน 818 คน (เพศชาย 582 คน เพศหญิง 236 คน)
- คณะมนุษยศาสตร์และสังคมศาสตร์ จำนวน 1,079 คน (เพศชาย 603 คน เพศหญิง 476 คน)
- คณะวิทยาการจัดการ จำนวน 1,034 คน (เพศชาย 312 คน เพศหญิง 722 คน)
- คณะวิทยาศาสตร์และเทคโนโลยี จำนวน 224 คน (เพศชาย 37 คน เพศหญิง 187 คน)

6. จำนวนนักศึกษาจำแนกตามประเภทสถานภาพนักศึกษา ประเภทนักศึกษา และเพศ

6.1 ปกติ จำนวน 13,246 คน (เพศชาย 4,641 คน เพศหญิง 8,605 คน) ประกอบด้วย

- ภาคปกติ จำนวน 10,152 คน (เพศชาย 3,130 คน เพศหญิง 7,022 คน)
- ภาคศ.บป. จำนวน 3,094 คน (เพศชาย 1,511 คน เพศหญิง 1,583 คน)

6.2 รักษาสภาพ จำนวน 147 คน (เพศชาย 73 คน เพศหญิง 74 คน) ประกอบด้วย

- ภาคปกติ จำนวน 51 คน (เพศชาย 18 คน เพศหญิง 33 คน)
- ภาคศ.บป. จำนวน 96 คน (เพศชาย 55 คน เพศหญิง 41 คน)

6.3 ลาพักการศึกษา จำนวน 10 คน (เพศชาย 4 คน เพศหญิง 6 คน) ประกอบด้วย

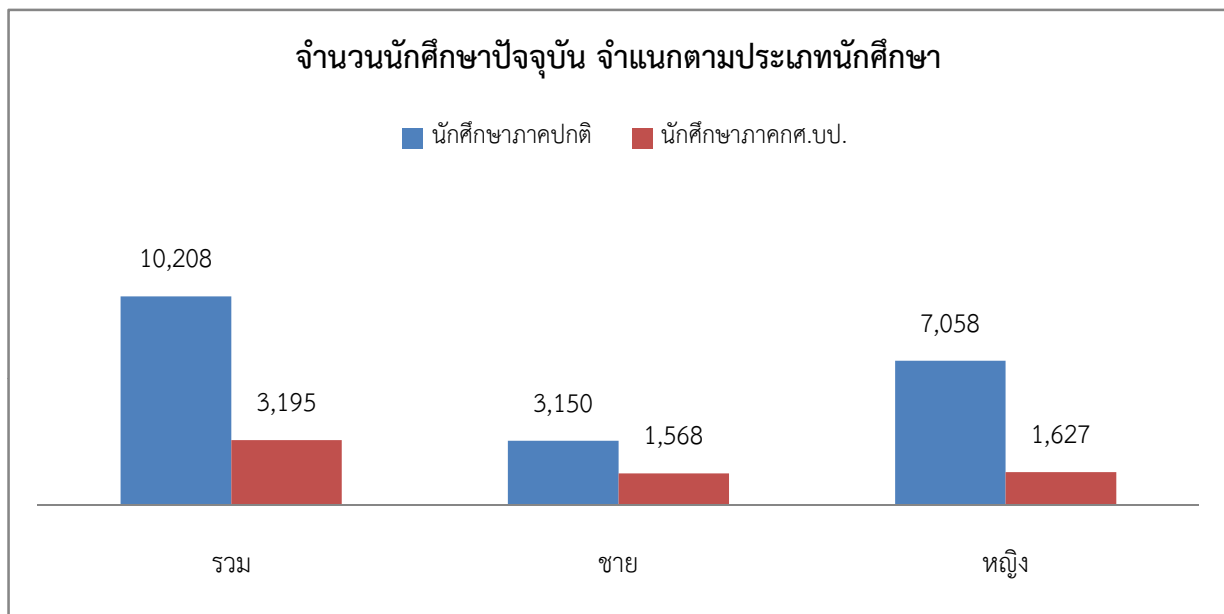
- ภาคปกติ จำนวน 5 คน (เพศชาย 2 คน เพศหญิง 3 คน)
- ภาคศ.บป. จำนวน 5 คน (เพศชาย 2 คน เพศหญิง 3 คน)

รายงานจำนวนนักศึกษามหาวิทยาลัยราชภัฏสงขลา
ประจำปีการศึกษา 1/2557

ตารางที่ 1 จำนวนนักศึกษา จำแนกตามเพศ ระดับปริญญาตรี ประจำปีการศึกษา 1/2557

ประเภทนักศึกษา	รวม	ชาย	หญิง
นักศึกษาภาคปกติ	10,208	3,150	7,058
นักศึกษาภาคศ.บป.	3,195	1,568	1,627
รวม	13,403	4,718	8,685

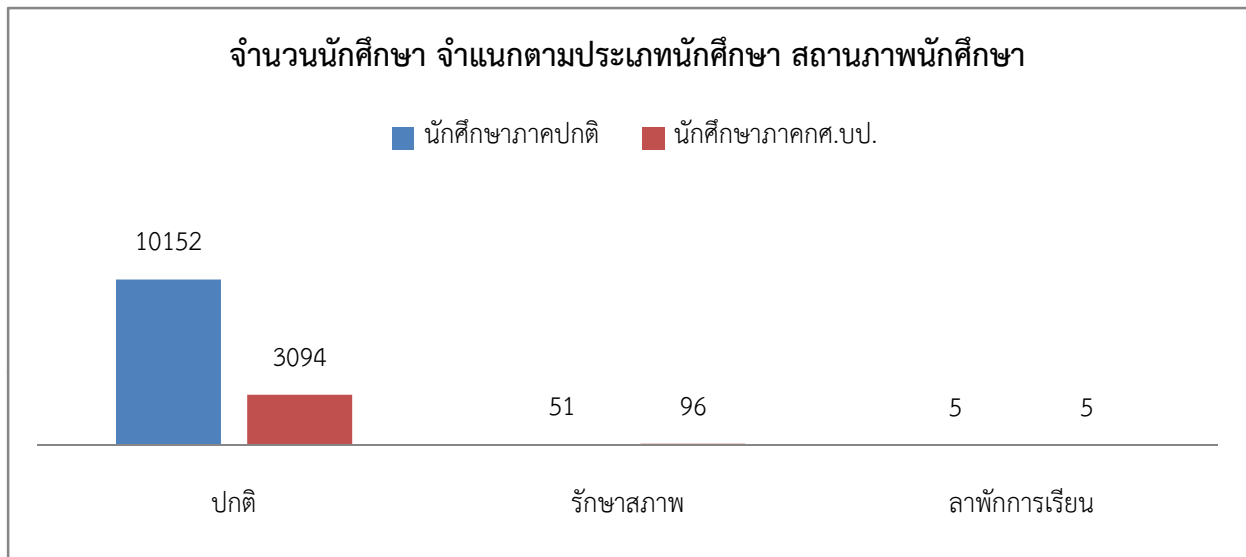
แผนภูมิที่ 1 จำนวนนักศึกษา จำแนกตามเพศ ระดับปริญญาตรี ประจำปีการศึกษา 1/2557



ตารางที่ 2 จำนวนนักศึกษา จำแนกตามประเภทนักศึกษา สถานภาพนักศึกษา และเพศ ระดับปริญญาตรี

ประเภทนักศึกษา	ปกติ			รักษาสภาพ			ลาพักการเรียน			รวม		
	รวม	ชาย	หญิง	รวม	ชาย	หญิง	รวม	ชาย	หญิง	รวม	ชาย	หญิง
นักศึกษาภาคปกติ	10,152	3,130	7,022	51	18	33	5	2	3	10,208	3,150	7,058
นักศึกษาภาคศ.บป.	3,094	1,511	1,583	96	55	41	5	2	3	3,195	1,568	1,627
รวม	13,246	4,641	8,605	147	73	74	10	4	6	13,403	4,718	8,685

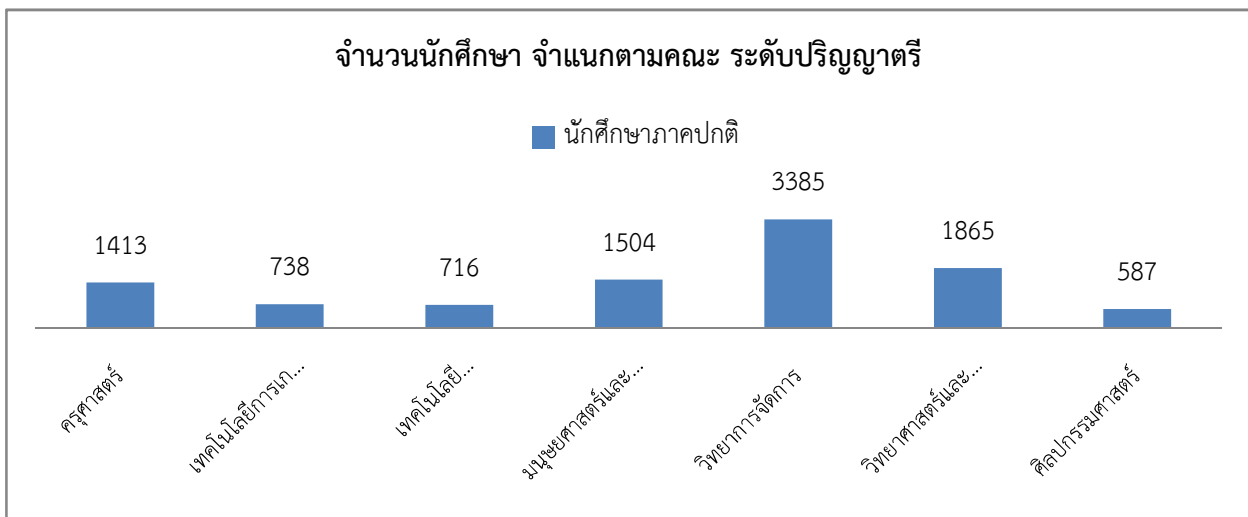
แผนภูมิที่ 2 จำนวนนักศึกษา จำแนกตามประเภทนักศึกษา สถานภาพนักศึกษา ระดับปริญญาตรี



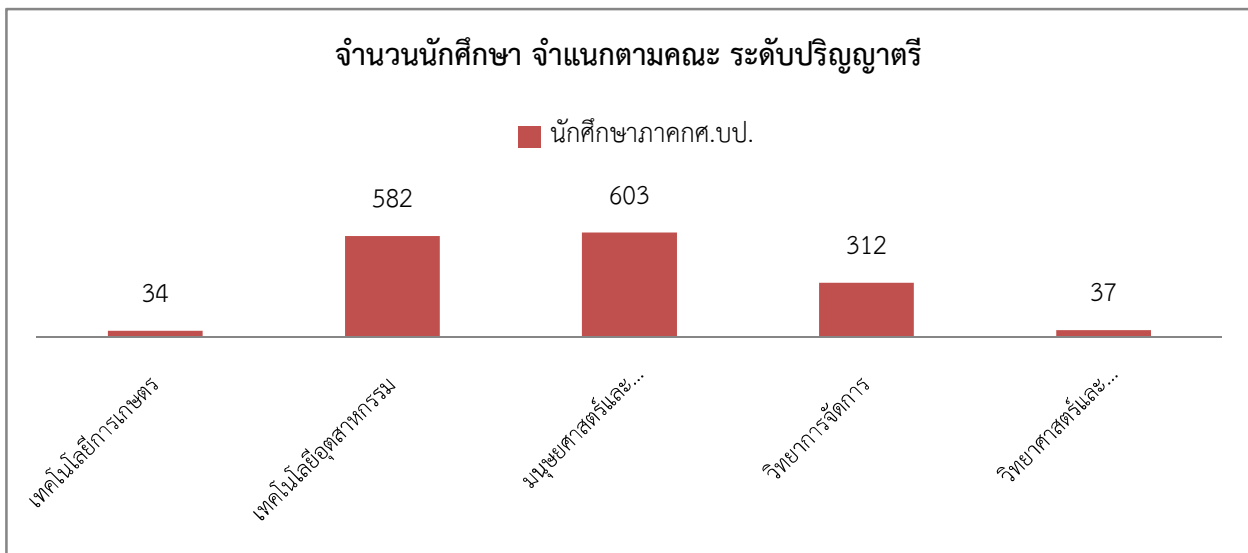
ตารางที่ 3 จำนวนนักศึกษา จำแนกตามคณะ/ระดับการศึกษา และเพศ ระดับปริญญาตรี

คณะ/ระดับการศึกษา	นักศึกษาภาคปกติ			นักศึกษาภาคค.บป.			รวม		
	รวม	ชาย	หญิง	รวม	ชาย	หญิง	รวม	ชาย	หญิง
ครุศาสตร์ (ระดับปริญญาตรี 5 ปี)	1,413	229	1,184				1,413	229	1,184
เทคโนโลยีการเกษตร (ระดับปริญญาตรี 4 ปี)	738	395	343	40	34	6	778	429	349
เทคโนโลยีอุตสาหกรรม (ระดับปริญญาตรี 2 ปี)	505	391	114	710	494	216	1,215	885	330
เทคโนโลยีอุตสาหกรรม (ระดับปริญญาตรี 4 ปี)	211	134	77	108	88	20	319	222	97
มนุษยศาสตร์และสังคมศาสตร์ (ระดับปริญญาตรี 4 ปี)	1,504	459	1,045	1,079	603	476	2,583	1,062	1,521
วิทยาการจัดการ (ระดับปริญญาตรี 4 ปี)	3,385	790	2,595	1034	312	722	4,419	1,102	3,317
วิทยาศาสตร์และเทคโนโลยี (ระดับปริญญาตรี 4 ปี)	1,865	414	1,451	224	37	187	2,089	451	1,638
ศิลปกรรมศาสตร์ (ระดับปริญญาตรี 4 ปี)	587	338	249				587	338	249
รวมทั้งหมด	10,208	3,150	7,058	3,195	1,568	1,627	13,403	4,718	8,685

แผนภูมิที่ 3 จำนวนนักศึกษาภาคปกติ จำแนกตามคณะ ระดับปริญญาตรี



แผนภูมิที่ 4 จำนวนนักศึกษาภาคค.บป. จำแนกตามคณะ ระดับปริญญาตรี



ตารางที่ 4 จำนวนนักศึกษาปัจจุบัน จำแนกตามคณะ ประเภทนักศึกษา สาขาวิชา และเพศ ระดับปริญญาตรี

คณะ/ระดับการศึกษา	นักศึกษาปัจจุบัน ภาคปกติ			นักศึกษาปัจจุบัน ภาคศ.บป.		
	รวม	ชาย	หญิง	รวม	ชาย	หญิง
ครุศาสตร์ (ระดับปริญญาตรี 5 ปี)						
การศึกษาปฐมวัย	202	9	193			
การศึกษาพิเศษ	59	5	54			
คณิตศาสตร์	190	53	137			
ภาษาไทย	218	23	195			
ภาษาอังกฤษ	201	26	175			
วิทยาศาสตร์ทั่วไป	342	53	289			
สังคมศึกษา	201	60	141			
รวม	1,413	229	1,184			
เทคโนโลยีการเกษตร (ระดับปริญญาตรี 4 ปี)						
การเพาะเลี้ยงสัตว์น้ำ	77	36	41			
เกษตรศาสตร์	95	52	43			
เทคโนโลยีการเกษตร	59	50	9	40	34	6
เทคโนโลยีการเกษตร(การผลิตพืช)	110	82	28			
เทคโนโลยีการเกษตร(การผลิตสัตว์)	107	80	27			
เทคโนโลยีการเกษตร(การผลิตสัตว์น้ำ)	91	55	36			
เทคโนโลยีการเกษตร(เทียบโอน)แขนงการผลิตพืช	12	8	4			
เทคโนโลยีการเกษตร(สัตว์)	8	7	1			
เทคโนโลยีการจัดการผลิตภัณฑ์อาหาร	86	17	69			
วิทยาศาสตร์และเทคโนโลยีการอาหาร	93	8	85			
รวม	738	395	343	40	34	6
เทคโนโลยีอุตสาหกรรม (ระดับปริญญาตรี 2 ปี)						
เทคโนโลยีอุตสาหกรรม	49	46	3			
เทคโนโลยีอุตสาหกรรม(เทคโนโลยีการจัดการอุตสาหกรรม)	126	64	62	335	193	142
เทคโนโลยีอุตสาหกรรม(เทคโนโลยีการผลิต)	94	91	3	103	102	1
เทคโนโลยีอุตสาหกรรม(เทคโนโลยีคอมพิวเตอร์อุตสาหกรรม)	124	80	44	155	84	71
เทคโนโลยีอุตสาหกรรม(เทคโนโลยีไฟฟ้าอุตสาหกรรม)	112	110	2	117	115	2
เทคโนโลยีอุตสาหกรรม (ระดับปริญญาตรี 4 ปี)						
วิศวกรรมการจัดการ	115	88	27	46	43	3
วิศวกรรมโลจิสติกส์	96	46	50	62	45	17
รวม	716	525	191	818	582	236

ตารางที่ 4 จำนวนนักศึกษาปัจจุบัน จำแนกตามคณะ ประเภทนักศึกษา สาขาวิชา และเพศ ระดับปริญญาตรี

คณะ/ระดับการศึกษา	นักศึกษาปัจจุบัน ภาคปกติ			นักศึกษาปัจจุบัน ภาคศ.บป.		
	รวม	ชาย	หญิง	รวม	ชาย	หญิง
สาขาวิชา						
มนุษยศาสตร์และสังคมศาสตร์ (ระดับปริญญาตรี 4 ปี)						
การพัฒนาชุมชน	207	77	130	238	119	119
การพัฒนาชุมชน(การจัดการองค์กรชุมชน)	71	34	37	61	44	17
การพัฒนาชุมชน(ยุทธศาสตร์การพัฒนาท้องถิ่น)	59	31	28	70	41	29
ภาษาไทย	234	31	203	84	5	79
ภาษาอังกฤษ	148	27	121			
ภาษาอังกฤษเพื่องานบริการ	96	28	68			
ภูมิสารสนเทศ	83	17	66			
รัฐประศาสนศาสตร์	433	182	251	626	394	232
สังคมศาสตร์เพื่อสังคมและการท่องเที่ยว	173	32	141			
รวม	1,504	459	1,045	1,079	603	476
วิทยาการจัดการ (ระดับปริญญาตรี 4 ปี)						
การจัดการ	622	120	502	379	111	268
การตลาด	357	83	274	54	13	41
การบริหารทรัพยากรมนุษย์	654	154	500	140	37	103
คอมพิวเตอร์ธุรกิจ	508	164	344	141	72	69
นิเทศศาสตร์(แขนงวิทยุกระจายเสียงและวิทยุโทรทัศน์)	244	82	162	33	14	19
บัญชี	388	28	360	88	15	73
เศรษฐศาสตร์	269	74	195	96	8	88
อุตสาหกรรมท่องเที่ยว	343	85	258	103	42	61
รวม	3,385	790	2,595	1,034	312	722
วิทยาศาสตร์และเทคโนโลยี (ระดับปริญญาตรี 4 ปี)						
คณิตศาสตร์	107	15	92			
คณิตศาสตร์และคอมพิวเตอร์ (วิทยาการคอมพิวเตอร์)	60	30	30			
คณิตศาสตร์และคอมพิวเตอร์(คณิตศาสตร์)	28	7	21			
คณิตศาสตร์และคอมพิวเตอร์(เทคโนโลยีสารสนเทศ)	20	10	10			
คหกรรมศาสตร์	30	0	30			
คหกรรมศาสตร์(อาหารและโภชนาการ)	104	6	98			
เคมี	71	15	56			
ชีววิทยา	100	7	93			
ชีววิทยาประยุกต์ (จุลชีววิทยา)	55	6	49			
ชีววิทยาประยุกต์ (เทคโนโลยีชีวภาพ)	63	3	60			

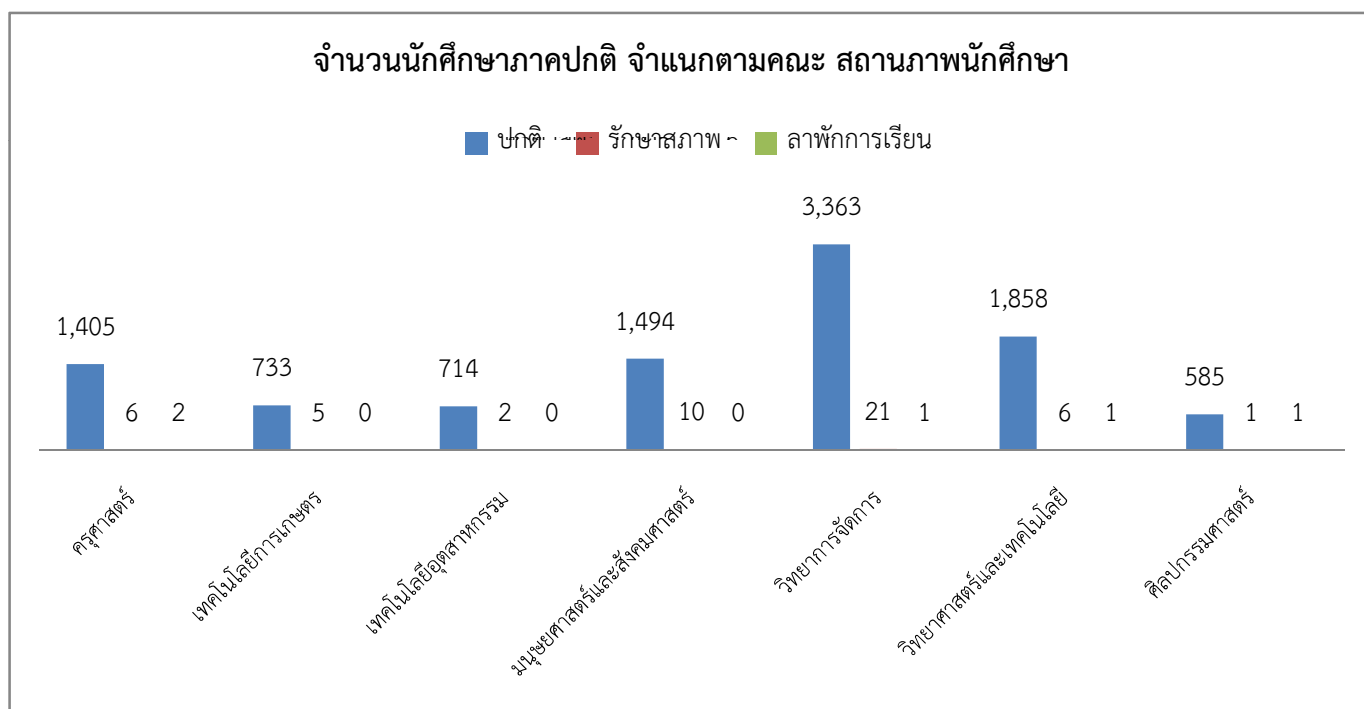
ตารางที่ 4 จำนวนนักศึกษาปัจจุบัน จำแนกตามคณะ ประเภทนักศึกษา สาขาวิชา และเพศ ระดับปริญญาตรี

คณะ/ระดับการศึกษา	นักศึกษาปัจจุบัน ภาคปกติ			นักศึกษาปัจจุบัน ภาคศ.บป.		
	รวม	ชาย	หญิง	รวม	ชาย	หญิง
สาขาวิชา						
เทคโนโลยียางและพอลิเมอร์	54	19	35			
เทคโนโลยีสารสนเทศ	183	91	92	18	13	5
ฟิสิกส์	68	19	49			
วิทยาการคอมพิวเตอร์	162	74	88			
วิทยาศาสตร์(เคมี)	34	5	29			
วิทยาศาสตร์(จุลชีววิทยา)	43	1	42			
วิทยาศาสตร์(ชีววิทยา)	55	7	48			
วิทยาศาสตร์(เทคโนโลยียางและพอลิเมอร์)	12	3	9			
วิทยาศาสตร์(ฟิสิกส์)	28	7	21			
วิทยาศาสตร์(วิทยาศาสตร์สิ่งแวดล้อม-การจัดการทรัพยากรธรรมชาติ)	25	6	19			
วิทยาศาสตร์(วิทยาศาสตร์สิ่งแวดล้อม-เทคโนโลยีสิ่งแวดล้อม)	22	5	17			
วิทยาศาสตร์สิ่งแวดล้อม(การจัดการทรัพยากรฯ)	106	17	89			
วิทยาศาสตร์สิ่งแวดล้อม(เทคโนโลยีสิ่งแวดล้อม)	88	24	64			
วิทยาศาสตร์สุขภาพ(การส่งเสริมสุขภาพเด็ก)	36	1	35			
สาธารณสุขศาสตร์	207	22	185	199	23	176
สาธารณสุขศาสตร์(สาธารณสุขชุมชน)	104	14	90	1	0	1
สาธารณสุขศาสตร์(สาธารณสุขชุมชน)(เทียบโอน)	0			6	1	5
รวม	1,865	414	1,451	224	37	187
ศิลปกรรมศาสตร์ (ระดับปริญญาตรี 4 ปี)						
การออกแบบ	81	40	41			
ดนตรีไทย	33	19	14			
ดนตรีสากล	183	167	16			
ทัศนศิลป์	120	55	65			
นาฏยรังสรรค์	144	41	103			
ออกแบบประยุกต์ศิลป์	26	16	10			
รวม	587	338	249			
รวมทั้งหมด	10,208	3,150	7,058	3,195	1,568	1,627

ตารางที่ 5 จำนวนนักศึกษาภาคปกติ จำแนกตามคณะ สถานภาพนักศึกษา และเพศ ระดับปริญญาตรี

คณะ	ปกติ			รักษาสภาพ			ลาพักการเรียน			รวม		
	รวม	ชาย	หญิง	รวม	ชาย	หญิง	รวม	ชาย	หญิง	รวม	ชาย	หญิง
ครุศาสตร์	1,405	224	1,181	6	5	1	2	0	2	1,413	229	1,184
เทคโนโลยีการเกษตร	733	392	341	5	3	2	0	0	0	738	395	343
เทคโนโลยีอุตสาหกรรม	714	523	191	2	2	0	0	0	0	716	525	191
มนุษยศาสตร์และสังคมศาสตร์	1,494	458	1,036	10	1	9	0	0	0	1,504	459	1,045
วิทยาการจัดการ	3,363	784	2,579	21	6	15	1	0	1	3,385	790	2,595
วิทยาศาสตร์และเทคโนโลยี	1,858	412	1,446	6	1	5	1	1	0	1,865	414	1,451
ศิลปกรรมศาสตร์	585	337	248	1	0	1	1	1	0	587	338	249
รวม	10,152	3,130	7,022	51	18	33	5	2	3	10,208	3,150	7,058

แผนภูมิที่ 5 จำนวนนักศึกษาภาคปกติ จำแนกตามคณะ สถานภาพนักศึกษา ระดับปริญญาตรี



ตารางที่ 6 จำนวนนักศึกษาภาคปกติ จำแนกตามคณะ สาขาวิชา สถานภาพนักศึกษา และเพศ ระดับปริญญาตรี

คณะ/ระดับการศึกษา สาขาวิชา	ปกติ			รักษาสภาพ			ลาพักการเรียน			รวม		
	รวม	ชาย	หญิง	รวม	ชาย	หญิง	รวม	ชาย	หญิง	รวม	ชาย	หญิง
ครุศาสตร์ (ระดับปริญญาตรี 5 ปี)												
การศึกษาปฐมวัย	200	7	193	2	2	0	0	0	0	202	9	193
การศึกษาพิเศษ	59	5	54	0	0	0	0	0	0	59	5	54
คณิตศาสตร์	190	53	137	0	0	0	0	0	0	190	53	137
ภาษาไทย	217	23	194	1	0	1	0	0	0	218	23	195
ภาษาอังกฤษ	201	26	175	0	0	0	0	0	0	201	26	175
วิทยาศาสตร์ทั่วไป	341	52	289	1	1	0	0	0	0	342	53	289
สังคมศึกษา	197	58	139	2	2	0	2	0	2	201	60	141
รวม	1,405	224	1,181	6	5	1	2	0	2	1,413	229	1,184
เทคโนโลยีการเกษตร (ระดับปริญญาตรี 4 ปี)												
การเพาะเลี้ยงสัตว์น้ำ	77	36	41	0	0	0	0	0	0	77	36	41
เกษตรศาสตร์	94	52	42	1	0	1	0	0	0	95	52	43
เทคโนโลยีการเกษตร	57	48	9	2	2	0	0	0	0	59	50	9
เทคโนโลยีการเกษตร(การผลิตพืช)	109	81	28	1	1	0	0	0	0	110	82	28
เทคโนโลยีการเกษตร(การผลิตสัตว์)	106	79	27	0	0	0	0	0	0	106	79	27
เทคโนโลยีการเกษตร(การผลิตสัตว์น้ำ)	92	56	36	0	0	0	0	0	0	92	56	36
เทคโนโลยีการเกษตร(เทียบโอน)แขนงการผลิตพืช	11	8	3	1	0	1	0	0	0	12	8	4
เทคโนโลยีการเกษตร(สัตว์)	8	7	1	0	0	0	0	0	0	8	7	1
เทคโนโลยีการจัดการผลิตภัณฑ์อาหาร	86	17	69	0	0	0	0	0	0	86	17	69
วิทยาศาสตร์และเทคโนโลยีการอาหาร	93	8	85	0	0	0	0	0	0	93	8	85
รวม	733	392	341	5	3	2	0	0	0	738	395	343
เทคโนโลยีอุตสาหกรรม (ระดับปริญญาตรี 2 ปี)												
เทคโนโลยีอุตสาหกรรม	49	46	3	0	0	0	0	0	0	49	46	3
เทคโนโลยีอุตสาหกรรม(เทคโนโลยีการจัดการอุตสาหกรรม)	126	64	62	0	0	0	0	0	0	126	64	62
เทคโนโลยีอุตสาหกรรม(เทคโนโลยีการผลิต)	94	91	3	0	0	0	0	0	0	94	91	3
เทคโนโลยีอุตสาหกรรม(เทคโนโลยีคอมพิวเตอร์อุตสาหกรรม)	123	79	44	1	1	0	0	0	0	124	80	44
เทคโนโลยีอุตสาหกรรม(เทคโนโลยีไฟฟ้าอุตสาหกรรม)	111	109	2	1	1	0	0	0	0	112	110	2
เทคโนโลยีอุตสาหกรรม (ระดับปริญญาตรี 4 ปี)										0	0	0
วิศวกรรมการจัดการ	115	88	27	0	0	0	0	0	0	115	88	27
วิศวกรรมโลจิสติกส์	96	46	50	0	0	0	0	0	0	96	46	50
รวม	714	523	191	2	2	0	0	0	0	716	525	191
มนุษยศาสตร์และสังคมศาสตร์ (ระดับปริญญาตรี 4 ปี)												
การพัฒนาชุมชน	204	77	127	3	0	3	0	0	0	207	77	130
การพัฒนาชุมชน(การจัดการองค์กรชุมชน)	71	34	37	0	0	0	0	0	0	71	34	37
การพัฒนาชุมชน(ยุทธศาสตร์การพัฒนาท้องถิ่น)	59	31	28	0	0	0	0	0	0	59	31	28
ภาษาไทย	233	31	202	1	0	1	0	0	0	234	31	203

ตารางที่ 6 จำนวนนักศึกษาภาคปกติ จำแนกตามคณะ สาขาวิชา สถานภาพนักศึกษา และเพศ ระดับปริญญาตรี

คณะ/ระดับการศึกษา สาขาวิชา	ปกติ			รักษาสภาพ			ลาพักการเรียน			รวม		
	รวม	ชาย	หญิง	รวม	ชาย	หญิง	รวม	ชาย	หญิง	รวม	ชาย	หญิง
ภาษาอังกฤษ	147	26	121	1	1	0	0	0	0	148	27	121
ภาษาอังกฤษเพื่องานบริการ	95	28	67	1	0	1	0	0	0	96	28	68
ภูมิสารสนเทศ	82	17	65	1	0	1	0	0	0	83	17	66
รัฐประศาสนศาสตร์	432	182	250	1	0	1	0	0	0	433	182	251
สังคมศาสตร์เพื่อสังคมยุคใหม่และการท่องเที่ยว	171	32	139	2	0	2	0	0	0	173	32	141
รวม	1,494	458	1,036	10	1	9	0	0	0	1,504	459	1,045
วิทยาการจัดการ (ระดับปริญญาตรี 4 ปี)												
การจัดการ	619	118	501	3	2	1	0	0	0	622	120	502
การตลาด	355	83	272	1	0	1	1	0	1	357	83	274
การบริหารทรัพยากรมนุษย์	650	151	499	4	3	1	0	0	0	654	154	500
คอมพิวเตอร์ธุรกิจ	506	164	342	2	0	2	0	0	0	508	164	344
นิเทศศาสตร์(แขนงวิทยุกระจายเสียงและวิทยุโทรทัศน์)	241	82	159	3	0	3	0	0	0	244	82	162
บัญชี	388	28	360	0	0	0	0	0	0	388	28	360
เศรษฐศาสตร์	261	73	188	8	1	7	0	0	0	269	74	195
อุตสาหกรรมท่องเที่ยว	343	85	258	0	0	0	0	0	0	343	85	258
รวม	3,363	784	2,579	21	6	15	1	0	1	3,385	790	2,595
วิทยาศาสตร์และเทคโนโลยี (ระดับปริญญาตรี 4 ปี)												
คณิตศาสตร์	106	15	91	1	0	1	0	0	0	107	15	92
คณิตศาสตร์และคอมพิวเตอร์ (วิทยาการคอมพิวเตอร์)	60	30	30	0	0	0	0	0	0	60	30	30
คณิตศาสตร์และคอมพิวเตอร์(คณิตศาสตร์)	28	7	21	0	0	0	0	0	0	28	7	21
คณิตศาสตร์และคอมพิวเตอร์(เทคโนโลยีสารสนเทศ)	20	10	10	0	0	0	0	0	0	20	10	10
คหกรรมศาสตร์	30	0	30	0	0	0	0	0	0	30	0	30
คหกรรมศาสตร์(อาหารและโภชนาการ)	104	6	98	0	0	0	0	0	0	104	6	98
เคมี	71	15	56	0	0	0	0	0	0	71	15	56
ชีววิทยา	100	7	93	0	0	0	0	0	0	100	7	93
ชีววิทยาประยุกต์ (จุลชีววิทยา)	55	6	49	0	0	0	0	0	0	55	6	49
ชีววิทยาประยุกต์ (เทคโนโลยีชีวภาพ)	63	3	60	0	0	0	0	0	0	63	3	60
เทคโนโลยียางและพอลิเมอร์	54	19	35	0	0	0	0	0	0	54	19	35
เทคโนโลยีสารสนเทศ	183	91	92	0	0	0	0	0	0	183	91	92
ฟิสิกส์	68	19	49	0	0	0	0	0	0	68	19	49
วิทยาการคอมพิวเตอร์	161	74	87	1	0	1	0	0	0	162	74	88
วิทยาศาสตร์(เคมี)	34	5	29	0	0	0	0	0	0	34	5	29
วิทยาศาสตร์(จุลชีววิทยา)	43	1	42	0	0	0	0	0	0	43	1	42
วิทยาศาสตร์(ชีววิทยา)	55	7	48	0	0	0	0	0	0	55	7	48
วิทยาศาสตร์(เทคโนโลยียางและพอลิเมอร์)	12	3	9	0	0	0	0	0	0	12	3	9
วิทยาศาสตร์(ฟิสิกส์)	28	7	21	0	0	0	0	0	0	28	7	21

ตารางที่ 6 จำนวนนักศึกษาภาคปกติ จำแนกตามคณะ สาขาวิชา สถานภาพนักศึกษา และเพศ ระดับปริญญาตรี

คณะ/ระดับการศึกษา สาขาวิชา	ปกติ			รักษาสภาพ			ลาพักการเรียน			รวม		
	รวม	ชาย	หญิง	รวม	ชาย	หญิง	รวม	ชาย	หญิง	รวม	ชาย	หญิง
วิทยาศาสตร์(การจัดการทรัพยากรธรรมชาติฯ)	25	6	19	0	0	0	0	0	0	25	6	19
วิทยาศาสตร์(เทคโนโลยีสิ่งแวดล้อม)	22	5	17	0	0	0	0	0	0	22	5	17
วิทยาศาสตร์สิ่งแวดล้อม(การจัดการทรัพยากรฯ)	105	16	89	0	0	0	1	1	0	106	17	89
วิทยาศาสตร์สิ่งแวดล้อม(เทคโนโลยีสิ่งแวดล้อม)	88	24	64	0	0	0	0	0	0	88	24	64
วิทยาศาสตร์สุขภาพ(การส่งเสริมสุขภาพเด็ก)	36	1	35	0	0	0	0	0	0	36	1	35
สาธารณสุขศาสตร์	203	21	182	4	1	3	0	0	0	207	22	185
สาธารณสุขศาสตร์(สาธารณสุขชุมชน)	104	14	90	0	0	0	0	0	0	104	14	90
รวม	1,858	412	1,446	6	1	5	1	1	0	1,865	414	1,451
ศิลปกรรมศาสตร์ (ระดับปริญญาตรี 4 ปี)												
การออกแบบ	81	40	41	0	0	0	0	0	0	81	40	41
ดนตรีไทย	33	19	14	0	0	0	0	0	0	33	19	14
ดนตรีสากล	182	166	16	0	0	0	1	1	0	183	167	16
ทัศนศิลป์	119	55	64	1	0	1	0	0	0	120	55	65
นาฏยรังสรรค์	144	41	103	0	0	0	0	0	0	144	41	103
ออกแบบประยุกต์ศิลป์	26	16	10	0	0	0	0	0	0	26	16	10
รวม	585	337	248	1	0	1	1	1	0	587	338	249
รวมทั้งหมด	10,152	3,130	7,022	51	18	33	5	2	3	10,208	3,150	7,058

ตารางที่ 7 จำนวนนักศึกษาภาคปกติ จำแนกตามคณะ ระดับการศึกษา สาขาวิชา รุ่นกลุ่ม สถานภาพนักศึกษา และเพศ ระดับปริญญาตรี

คณะ/ระดับการศึกษา สาขาวิชา	รุ่นกลุ่ม นศ.	ปกติ			รักษาสภาพ			ลาพักการเรียน			รวม		
		รวม	ชาย	หญิง	รวม	ชาย	หญิง	รวม	ชาย	หญิง	รวม	ชาย	หญิง
ครุศาสตร์ (ระดับปริญญาตรี 5 ปี)													
การศึกษาปฐมวัย	53E186A	18	0	18	1	1	0	0	0	0	19	1	18
การศึกษาปฐมวัย	53E186B	27	0	27	1	1	0	0	0	0	28	1	27
การศึกษาปฐมวัย	54E186	43	1	42	0	0	0	0	0	0	43	1	42
การศึกษาปฐมวัย	55E186	28	0	28	0	0	0	0	0	0	28	0	28
การศึกษาปฐมวัย	56E186	37	1	36	0	0	0	0	0	0	37	1	36
การศึกษาปฐมวัย	57E186	47	5	42	0	0	0	0	0	0	47	5	42
รวม		200	7	193	2	2	0	0	0	0	202	9	193
การศึกษาพิเศษ	53E183	25	3	22	0	0	0	0	0	0	25	3	22
การศึกษาพิเศษ	54E183	34	2	32	0	0	0	0	0	0	34	2	32
รวม		59	5	54	0	0	0	0	0	0	59	5	54
คณิตศาสตร์	53E143	45	11	34	0	0	0	0	0	0	45	11	34
คณิตศาสตร์	54E143	44	15	29	0	0	0	0	0	0	44	15	29
คณิตศาสตร์	55E143	29	11	18	0	0	0	0	0	0	29	11	18
คณิตศาสตร์	56E143	34	11	23	0	0	0	0	0	0	34	11	23
คณิตศาสตร์	57E143	38	5	33	0	0	0	0	0	0	38	5	33
รวม		190	53	137	0	0	0	0	0	0	190	53	137
ภาษาไทย	53E101	48	3	45	1	0	1	0	0	0	49	3	46
ภาษาไทย	54E101	50	5	45	0	0	0	0	0	0	50	5	45
ภาษาไทย	55E101	33	3	30	0	0	0	0	0	0	33	3	30
ภาษาไทย	56E101	45	9	36	0	0	0	0	0	0	45	9	36
ภาษาไทย	57E101	41	3	38	0	0	0	0	0	0	41	3	38
รวม		217	23	194	1	0	1	0	0	0	218	23	195
ภาษาอังกฤษ	53E102	37	5	32	0	0	0	0	0	0	37	5	32
ภาษาอังกฤษ	54E102	42	5	37	0	0	0	0	0	0	42	5	37
ภาษาอังกฤษ	55E102	35	5	30	0	0	0	0	0	0	35	5	30
ภาษาอังกฤษ	56E102	45	5	40	0	0	0	0	0	0	45	5	40
ภาษาอังกฤษ	57E102	42	6	36	0	0	0	0	0	0	42	6	36
รวม		201	26	175	0	0	0	0	0	0	201	26	175
วิทยาศาสตร์ทั่วไป	53E148A	41	3	38	0	0	0	0	0	0	41	3	38
วิทยาศาสตร์ทั่วไป	53E148B	51	6	45	0	0	0	0	0	0	51	6	45
วิทยาศาสตร์ทั่วไป	54E148A	33	10	23	0	0	0	0	0	0	33	10	23
วิทยาศาสตร์ทั่วไป	54E148B	28	8	20	0	0	0	0	0	0	28	8	20
วิทยาศาสตร์ทั่วไป	55E148A	25	6	19	0	0	0	0	0	0	25	6	19
วิทยาศาสตร์ทั่วไป	55E148B	30	2	28	0	0	0	0	0	0	30	2	28
วิทยาศาสตร์ทั่วไป	56E148A	34	6	28	0	0	0	0	0	0	34	6	28

ตารางที่ 7 จำนวนนักศึกษาภาคปกติ จำแนกตามคณะ ระดับการศึกษา สาขาวิชา รุ่นกลุ่ม สถานภาพนักศึกษา และเพศ ระดับปริญญาตรี

คณะ/ระดับการศึกษา สาขาวิชา	รุ่นกลุ่ม นศ.	ปกติ			รักษาสภาพ			ลาพักการเรียน			รวม		
		รวม	ชาย	หญิง	รวม	ชาย	หญิง	รวม	ชาย	หญิง	รวม	ชาย	หญิง
วิทยาศาสตร์ทั่วไป	56E148B	35	4	31	1	1	0	0	0	0	36	5	31
วิทยาศาสตร์ทั่วไป	57E148A	32	2	30	0	0	0	0	0	0	32	2	30
วิทยาศาสตร์ทั่วไป	57E148B	32	5	27	0	0	0	0	0	0	32	5	27
รวม		341	52	289	1	1	0	0	0	0	342	53	289
สังคมศึกษา	53E110	45	17	28	1	1	0	1	0	1	47	18	29
สังคมศึกษา	54E110	45	14	31	0	0	0	1	0	1	46	14	32
สังคมศึกษา	55E110	33	8	25	1	1	0	0	0	0	34	9	25
สังคมศึกษา	56E110	37	7	30	0	0	0	0	0	0	37	7	30
สังคมศึกษา	57E110	37	12	25	0	0	0	0	0	0	37	12	25
รวม		197	58	139	2	2	0	2	0	2	201	60	141
รวมทั้งหมดคณะครุศาสตร์		1,405	224	1,181	6	5	1	2	0	2	1,413	229	1,184
เทคโนโลยีการเกษตร (ระดับปริญญาตรี 4 ปี)													
การเพาะเลี้ยงสัตว์น้ำ	544257	16	6	10	0	0	0	0	0	0	16	6	10
การเพาะเลี้ยงสัตว์น้ำ	554257	14	6	8	0	0	0	0	0	0	14	6	8
การเพาะเลี้ยงสัตว์น้ำ	564257	19	10	9	0	0	0	0	0	0	19	10	9
การเพาะเลี้ยงสัตว์น้ำ	574257	28	14	14	0	0	0	0	0	0	28	14	14
รวม		77	36	41	0	0	0	0	0	0	77	36	41
เกษตรศาสตร์	544240	25	14	11	1	0	1	0	0	0	26	14	12
เกษตรศาสตร์	554240	17	8	9	0	0	0	0	0	0	17	8	9
เกษตรศาสตร์	564240	21	12	9	0	0	0	0	0	0	21	12	9
เกษตรศาสตร์	574240	31	18	13	0	0	0	0	0	0	31	18	13
รวม		94	52	42	1	0	1	0	0	0	95	52	43
เทคโนโลยีการเกษตร	544701A	28	25	3	2	2	0	0	0	0	30	27	3
เทคโนโลยีการเกษตร	544701B	29	23	6	0	0	0	0	0	0	29	23	6
รวม		57	48	9	2	2	0	0	0	0	59	50	9
เทคโนโลยีการเกษตร(การผลิตพืช)	554707	32	23	9	0	0	0	0	0	0	32	23	9
เทคโนโลยีการเกษตร(การผลิตพืช)	564707	30	23	7	1	1	0	0	0	0	31	24	7
เทคโนโลยีการเกษตร(การผลิตพืช)	574707	47	35	12	0	0	0	0	0	0	47	35	12
รวม		109	81	28	1	1	0	0	0	0	110	82	28
เทคโนโลยีการเกษตร(การผลิตสัตว์)	554708	21	10	11	0	0	0	0	0	0	21	10	11
เทคโนโลยีการเกษตร(การผลิตสัตว์)	564708	28	23	5	0	0	0	0	0	0	28	23	5
เทคโนโลยีการเกษตร(การผลิตสัตว์)	574708	57	46	11	0	0	0	0	0	0	57	46	11
รวม		106	79	27	0	0	0	0	0	0	106	79	27
เทคโนโลยีการเกษตร(การผลิตสัตว์น้ำ)	554709	26	18	8	0	0	0	0	0	0	26	18	8
เทคโนโลยีการเกษตร(การผลิตสัตว์น้ำ)	564709	23	11	12	0	0	0	0	0	0	23	11	12

ตารางที่ 7 จำนวนนักศึกษาภาคปกติ จำแนกตามคณะ ระดับการศึกษา สาขาวิชา รุ่นกลุ่ม สถานภาพนักศึกษา และเพศ ระดับปริญญาตรี

คณะ/ระดับการศึกษา สาขาวิชา	รุ่นกลุ่ม นศ.	ปกติ			รักษาสภาพ			ลาพักการเรียน			รวม		
		รวม	ชาย	หญิง	รวม	ชาย	หญิง	รวม	ชาย	หญิง	รวม	ชาย	หญิง
เทคโนโลยีการเกษตร(การผลิตสัตว์น้ำ)	574709	43	27	16	0	0	0	0	0	0	43	27	16
รวม		92	56	36	0	0	0	0	0	0	92	56	36
เทคโนโลยีการเกษตร(เทียบโอนแขนงการผลิตพืช)	544706	0	0	0	0	0	0	0	0	0	0	0	0
เทคโนโลยีการเกษตร(เทียบโอนแขนงการผลิตพืช)	554706	11	8	3	1	0	1	0	0	0	12	8	4
รวม		11	8	3	1	0	1	0	0	0	12	8	4
เทคโนโลยีการเกษตร(สัตว์)	544706	8	7	1	0	0	0	0	0	0	8	7	1
เทคโนโลยีการจัดการผลิตภัณฑ์อาหาร	564710	41	9	32	0	0	0	0	0	0	41	9	32
เทคโนโลยีการจัดการผลิตภัณฑ์อาหาร	574710	45	8	37	0	0	0	0	0	0	45	8	37
รวม		86	17	69	0	0	0	0	0	0	86	17	69
วิทยาศาสตร์และเทคโนโลยีการอาหาร	544272	24	3	21	0	0	0	0	0	0	24	3	21
วิทยาศาสตร์และเทคโนโลยีการอาหาร	554272	9	0	9	0	0	0	0	0	0	9	0	9
วิทยาศาสตร์และเทคโนโลยีการอาหาร	564272	21	2	19	0	0	0	0	0	0	21	2	19
วิทยาศาสตร์และเทคโนโลยีการอาหาร	574272	39	3	36	0	0	0	0	0	0	39	3	36
รวม		93	8	85	0	0	0	0	0	0	93	8	85
รวมทั้งหมดคณะเทคโนโลยีการเกษตร		733	392	341	5	3	2	0	0	0	738	395	343
เทคโนโลยีอุตสาหกรรม (ระดับปริญญาตรี 2 ปี)													
เทคโนโลยีอุตสาหกรรม	574711	49	46	3	0	0	0	0	0	0	49	46	3
เทคโนโลยีอุตสาหกรรม(เทคโนโลยีการจัดการอุตสาหกรรม)	566705A	24	15	9	0	0	0	0	0	0	24	15	9
เทคโนโลยีอุตสาหกรรม(เทคโนโลยีการจัดการอุตสาหกรรม)	566705B	31	19	12	0	0	0	0	0	0	31	19	12
เทคโนโลยีอุตสาหกรรม(เทคโนโลยีการจัดการอุตสาหกรรม)	576705A	36	15	21	0	0	0	0	0	0	36	15	21
เทคโนโลยีอุตสาหกรรม(เทคโนโลยีการจัดการอุตสาหกรรม)	576705B	35	15	20	0	0	0	0	0	0	35	15	20
รวม		126	64	62	0	0	0	0	0	0	126	64	62
เทคโนโลยีอุตสาหกรรม(เทคโนโลยีการผลิต)	556704	3	2	1	0	0	0	0	0	0	3	2	1
เทคโนโลยีอุตสาหกรรม(เทคโนโลยีการผลิต)	566704A	19	18	1	0	0	0	0	0	0	19	18	1
เทคโนโลยีอุตสาหกรรม(เทคโนโลยีการผลิต)	566704B	20	20	0	0	0	0	0	0	0	20	20	0
เทคโนโลยีอุตสาหกรรม(เทคโนโลยีการผลิต)	576704A	26	26	0	0	0	0	0	0	0	26	26	0
เทคโนโลยีอุตสาหกรรม(เทคโนโลยีการผลิต)	576704B	26	25	1	0	0	0	0	0	0	26	25	1
รวม		94	91	3	0	0	0	0	0	0	94	91	3
เทคโนโลยีอุตสาหกรรม(เทคโนโลยีคอมพิวเตอร์)	566703A	27	18	9	1	1	0	0	0	0	28	19	9
เทคโนโลยีอุตสาหกรรม(เทคโนโลยีคอมพิวเตอร์)	566703B	29	16	13	0	0	0	0	0	0	29	16	13
เทคโนโลยีอุตสาหกรรม(เทคโนโลยีคอมพิวเตอร์)	576703A	32	21	11	0	0	0	0	0	0	32	21	11
เทคโนโลยีอุตสาหกรรม(เทคโนโลยีคอมพิวเตอร์)	576703B	35	24	11	0	0	0	0	0	0	35	24	11
รวม		123	79	44	1	1	0	0	0	0	124	80	44
เทคโนโลยีอุตสาหกรรม(เทคโนโลยีไฟฟ้าอุตสาหกรรม)	566702A	25	25	0	1	1	0	0	0	0	26	26	0
เทคโนโลยีอุตสาหกรรม(เทคโนโลยีไฟฟ้าอุตสาหกรรม)	566702B	26	26	0	0	0	0	0	0	0	26	26	0
เทคโนโลยีอุตสาหกรรม(เทคโนโลยีไฟฟ้าอุตสาหกรรม)	576702A	31	30	1	0	0	0	0	0	0	31	30	1

ตารางที่ 7 จำนวนนักศึกษาภาคปกติ จำแนกตามคณะ ระดับการศึกษา สาขาวิชา รุ่นกลุ่ม สถานภาพนักศึกษา และเพศ ระดับปริญญาตรี

คณะ/ระดับการศึกษา สาขาวิชา	รุ่นกลุ่ม นศ.	ปกติ			รักษาสภาพ			ลาพักการเรียน			รวม		
		รวม	ชาย	หญิง	รวม	ชาย	หญิง	รวม	ชาย	หญิง	รวม	ชาย	หญิง
เทคโนโลยีอุตสาหกรรม(เทคโนโลยีไฟฟ้าอุตสาหกรรม)	576702B	29	28	1	0	0	0	0	0	0	29	28	1
รวม		111	109	2	1	1	0	0	0	0	112	110	2
เทคโนโลยีอุตสาหกรรม (ระดับปริญญาตรี 4 ปี)													
วิศวกรรมการจัดการ	544905	24	17	7	0	0	0	0	0	0	24	17	7
วิศวกรรมการจัดการ	554905	24	20	4	0	0	0	0	0	0	24	20	4
วิศวกรรมการจัดการ	564905	25	18	7	0	0	0	0	0	0	25	18	7
วิศวกรรมการจัดการ	574905	42	33	9	0	0	0	0	0	0	42	33	9
รวม		115	88	27	0	0	0	0	0	0	115	88	27
วิศวกรรมโลจิสติกส์	554906	31	18	13	0	0	0	0	0	0	31	18	13
วิศวกรรมโลจิสติกส์	564906	26	12	14	0	0	0	0	0	0	26	12	14
วิศวกรรมโลจิสติกส์	574906	39	16	23	0	0	0	0	0	0	39	16	23
รวม		96	46	50	0	0	0	0	0	0	96	46	50
รวมทั้งหมดคณะเทคโนโลยีอุตสาหกรรม		714	523	191	2	2	0	0	0	0	716	525	191
มนุษยศาสตร์และสังคมศาสตร์ (ระดับปริญญาตรี 4 ปี)													
การพัฒนาชุมชน	544305A	30	14	16	0	0	0	0	0	0	30	14	16
การพัฒนาชุมชน	544305B	33	12	21	0	0	0	0	0	0	33	12	21
การพัฒนาชุมชน	554305A	39	13	26	1	0	1	0	0	0	40	13	27
การพัฒนาชุมชน	554305B	38	16	22	1	0	1	0	0	0	39	16	23
การพัฒนาชุมชน	564305A	29	8	21	0	0	0	0	0	0	29	8	21
การพัฒนาชุมชน	564305B	35	14	21	1	0	1	0	0	0	36	14	22
รวม		204	77	127	3	0	3	0	0	0	207	77	130
การพัฒนาชุมชน(การจัดการองค์กรชุมชน)	574334	71	34	37	0	0	0	0	0	0	71	34	37
การพัฒนาชุมชน(ยุทธศาสตร์การพัฒนาท้องถิ่น)	574335	59	31	28	0	0	0	0	0	0	59	31	28
ภาษาไทย	544301	45	4	41	0	0	0	0	0	0	45	4	41
ภาษาไทย	554301	46	5	41	1	0	1	0	0	0	47	5	42
ภาษาไทย	564301A	31	5	26	0	0	0	0	0	0	31	5	26
ภาษาไทย	564301B	34	5	29	0	0	0	0	0	0	34	5	29
ภาษาไทย	574301A	38	4	34	0	0	0	0	0	0	38	4	34
ภาษาไทย	574301B	39	8	31	0	0	0	0	0	0	39	8	31
รวม		233	31	202	1	0	1	0	0	0	234	31	203
ภาษาอังกฤษ	544302	30	5	25	0	0	0	0	0	0	30	5	25
ภาษาอังกฤษ	554302	21	2	19	0	0	0	0	0	0	21	2	19
ภาษาอังกฤษ	564302	35	6	29	1	1	0	0	0	0	36	7	29
ภาษาอังกฤษ	574302	61	13	48	0	0	0	0	0	0	61	13	48
รวม		147	26	121	1	1	0	0	0	0	148	27	121
ภาษาอังกฤษเพื่องานบริการ	564333	29	8	21	1	0	1	0	0	0	30	8	22

ตารางที่ 7 จำนวนนักศึกษาภาคปกติ จำแนกตามคณะ ระดับการศึกษา สาขาวิชา รุ่นกลุ่ม สถานภาพนักศึกษา และเพศ ระดับปริญญาตรี

คณะ/ระดับการศึกษา สาขาวิชา	รุ่นกลุ่ม นศ.	ปกติ			รักษาสภาพ			ลาพักการเรียน			รวม		
		รวม	ชาย	หญิง	รวม	ชาย	หญิง	รวม	ชาย	หญิง	รวม	ชาย	หญิง
ภาษาอังกฤษเพื่องานบริการ	574333	66	20	46	0	0	0	0	0	0	66	20	46
รวม		95	28	67	1	0	1	0	0	0	96	28	68
ภูมิสารสนเทศ	564211	37	8	29	1	0	1	0	0	0	38	8	30
ภูมิสารสนเทศ	574211	45	9	36	0	0	0	0	0	0	45	9	36
รวม		82	17	65	1	0	1	0	0	0	83	17	66
รัฐประศาสนศาสตร์	544330A	39	25	14	0	0	0	0	0	0	39	25	14
รัฐประศาสนศาสตร์	544330B	31	13	18	0	0	0	0	0	0	31	13	18
รัฐประศาสนศาสตร์	5541101A	45	19	26	0	0	0	0	0	0	45	19	26
รัฐประศาสนศาสตร์	5541101B	45	15	30	0	0	0	0	0	0	45	15	30
รัฐประศาสนศาสตร์	5641101A	43	11	32	1	0	1	0	0	0	44	11	33
รัฐประศาสนศาสตร์	5641101B	34	7	27	0	0	0	0	0	0	34	7	27
รัฐประศาสนศาสตร์	5641101C	37	15	22	0	0	0	0	0	0	37	15	22
รัฐประศาสนศาสตร์	5741101A	54	29	25	0	0	0	0	0	0	54	29	25
รัฐประศาสนศาสตร์	5741101B	53	23	30	0	0	0	0	0	0	53	23	30
รัฐประศาสนศาสตร์	5741101C	51	25	26	0	0	0	0	0	0	51	25	26
รวม		432	182	250	1	0	1	0	0	0	433	182	251
สังคมศาสตร์เพื่อมีคฤหะและการท่องเที่ยว	544332	43	8	35	1	0	1	0	0	0	44	8	36
สังคมศาสตร์เพื่อมีคฤหะและการท่องเที่ยว	554332	32	5	27	1	0	1	0	0	0	33	5	28
สังคมศาสตร์เพื่อมีคฤหะและการท่องเที่ยว	564332	41	7	34	0	0	0	0	0	0	41	7	34
สังคมศาสตร์เพื่อมีคฤหะและการท่องเที่ยว	574332	55	12	43	0	0	0	0	0	0	55	12	43
รวม		171	32	139	2	0	2	0	0	0	173	32	141
รวมทั้งหมดคณะมนุษยศาสตร์และสังคมศาสตร์		1,494	458	1,036	10	1	9	0	0	0	1,504	459	1,045
วิทยาการจัดการ (ระดับปริญญาตรี 4 ปี)													
การจัดการ	544413A	25	7	18	0	0	0	0	0	0	25	7	18
การจัดการ	544413B	32	2	30	0	0	0	0	0	0	32	2	30
การจัดการ	544413C	35	8	27	0	0	0	0	0	0	35	8	27
การจัดการ	544413D	34	3	31	0	0	0	0	0	0	34	3	31
การจัดการ	554413A	34	10	24	0	0	0	0	0	0	34	10	24
การจัดการ	554413B	35	6	29	0	0	0	0	0	0	35	6	29
การจัดการ	554413C	36	8	28	0	0	0	0	0	0	36	8	28
การจัดการ	554413D	26	5	21	0	0	0	0	0	0	26	5	21
การจัดการ	564413A	32	9	23	1	1	0	0	0	0	33	10	23
การจัดการ	564413B	40	3	37	0	0	0	0	0	0	40	3	37
การจัดการ	564413C	36	4	32	1	1	0	0	0	0	37	5	32
การจัดการ	564413D	39	8	31	1	0	1	0	0	0	40	8	32
การจัดการ	574413A	54	11	43	0	0	0	0	0	0	54	11	43

ตารางที่ 7 จำนวนนักศึกษาภาคปกติ จำแนกตามคณะ ระดับการศึกษา สาขาวิชา รุ่นกลุ่ม สถานภาพนักศึกษา และเพศ ระดับปริญญาตรี

คณะ/ระดับการศึกษา สาขาวิชา	รุ่นกลุ่ม นศ.	ปกติ			รักษาสภาพ			ลาพักการเรียน			รวม		
		รวม	ชาย	หญิง	รวม	ชาย	หญิง	รวม	ชาย	หญิง	รวม	ชาย	หญิง
การจัดการ	574413B	54	11	43	0	0	0	0	0	0	54	11	43
การจัดการ	574413C	54	14	40	0	0	0	0	0	0	54	14	40
การจัดการ	574413D	53	9	44	0	0	0	0	0	0	53	9	44
รวม		619	118	501	3	2	1	0	0	0	622	120	502
การตลาด	544410A	19	5	14	0	0	0	0	0	0	19	5	14
การตลาด	544410B	26	5	21	1	0	1	0	0	0	27	5	22
การตลาด	544410C	27	6	21	0	0	0	0	0	0	27	6	21
การตลาด	554410A	29	3	26	0	0	0	0	0	0	29	3	26
การตลาด	554410B	24	5	19	0	0	0	0	0	0	24	5	19
การตลาด	554410C	17	2	15	0	0	0	1	0	1	18	2	16
การตลาด	564410A	22	3	19	0	0	0	0	0	0	22	3	19
การตลาด	564410B	24	5	19	0	0	0	0	0	0	24	5	19
การตลาด	564410C	23	7	16	0	0	0	0	0	0	23	7	16
การตลาด	574410A	49	13	36	0	0	0	0	0	0	49	13	36
การตลาด	574410B	47	18	29	0	0	0	0	0	0	47	18	29
การตลาด	574410C	48	11	37	0	0	0	0	0	0	48	11	37
รวม		355	83	272	1	0	1	1	0	1	357	83	274
การบริหารทรัพยากรมนุษย์	544408A	32	11	21	0	0	0	0	0	0	32	11	21
การบริหารทรัพยากรมนุษย์	544408B	24	8	16	1	1	0	0	0	0	25	9	16
การบริหารทรัพยากรมนุษย์	544408C	24	3	21	0	0	0	0	0	0	24	3	21
การบริหารทรัพยากรมนุษย์	544408D	34	10	24	0	0	0	0	0	0	34	10	24
การบริหารทรัพยากรมนุษย์	554408A	50	7	43	0	0	0	0	0	0	50	7	43
การบริหารทรัพยากรมนุษย์	554408B	44	11	33	0	0	0	0	0	0	44	11	33
การบริหารทรัพยากรมนุษย์	554408C	36	6	30	0	0	0	0	0	0	36	6	30
การบริหารทรัพยากรมนุษย์	554408D	44	12	32	1	1	0	0	0	0	45	13	32
การบริหารทรัพยากรมนุษย์	564408A	38	7	31	1	0	1	0	0	0	39	7	32
การบริหารทรัพยากรมนุษย์	564408B	35	2	33	0	0	0	0	0	0	35	2	33
การบริหารทรัพยากรมนุษย์	564408C	39	12	27	0	0	0	0	0	0	39	12	27
การบริหารทรัพยากรมนุษย์	564408D	43	13	30	1	1	0	0	0	0	44	14	30
การบริหารทรัพยากรมนุษย์	574408A	52	16	36	0	0	0	0	0	0	52	16	36
การบริหารทรัพยากรมนุษย์	574408B	51	11	40	0	0	0	0	0	0	51	11	40
การบริหารทรัพยากรมนุษย์	574408C	52	8	44	0	0	0	0	0	0	52	8	44
การบริหารทรัพยากรมนุษย์	574408D	52	14	38	0	0	0	0	0	0	52	14	38
รวม		650	151	499	4	3	1	0	0	0	654	154	500
คอมพิวเตอร์ธุรกิจ	544407A	44	17	27	0	0	0	0	0	0	44	17	27
คอมพิวเตอร์ธุรกิจ	544407B	42	6	36	0	0	0	0	0	0	42	6	36

ตารางที่ 7 จำนวนนักศึกษาภาคปกติ จำแนกตามคณะ ระดับการศึกษา สาขาวิชา รุ่นกลุ่ม สถานภาพนักศึกษา และเพศ ระดับปริญญาตรี

คณะ/ระดับการศึกษา สาขาวิชา	รุ่นกลุ่ม นศ.	ปกติ			รักษาสภาพ			ลาพักการเรียน			รวม		
		รวม	ชาย	หญิง	รวม	ชาย	หญิง	รวม	ชาย	หญิง	รวม	ชาย	หญิง
คอมพิวเตอร์ธุรกิจ	544407C	47	9	38	0	0	0	0	0	0	47	9	38
คอมพิวเตอร์ธุรกิจ	554407A	35	10	25	0	0	0	0	0	0	35	10	25
คอมพิวเตอร์ธุรกิจ	554407B	34	9	25	0	0	0	0	0	0	34	9	25
คอมพิวเตอร์ธุรกิจ	554407C	24	8	16	1	0	1	0	0	0	25	8	17
คอมพิวเตอร์ธุรกิจ	554407D	31	8	23	0	0	0	0	0	0	31	8	23
คอมพิวเตอร์ธุรกิจ	564407A	34	12	22	0	0	0	0	0	0	34	12	22
คอมพิวเตอร์ธุรกิจ	564407B	24	7	17	1	0	1	0	0	0	25	7	18
คอมพิวเตอร์ธุรกิจ	564407C	30	11	19	0	0	0	0	0	0	30	11	19
คอมพิวเตอร์ธุรกิจ	574407A	53	22	31	0	0	0	0	0	0	53	22	31
คอมพิวเตอร์ธุรกิจ	574407B	55	26	29	0	0	0	0	0	0	55	26	29
คอมพิวเตอร์ธุรกิจ	574407C	53	19	34	0	0	0	0	0	0	53	19	34
รวม		506	164	342	2	0	2	0	0	0	508	164	344
นิติศาสตร์(แขนงวิทยุกระจายเสียงและวิทยุฯ)	544502	32	7	25	1	0	1	0	0	0	33	7	26
นิติศาสตร์(แขนงวิทยุกระจายเสียงและวิทยุฯ)	554502A	17	5	12	2	0	2	0	0	0	19	5	14
นิติศาสตร์(แขนงวิทยุกระจายเสียงและวิทยุฯ)	554502B	13	4	9	0	0	0	0	0	0	13	4	9
นิติศาสตร์(แขนงวิทยุกระจายเสียงและวิทยุฯ)	564502A	27	5	22	0	0	0	0	0	0	27	5	22
นิติศาสตร์(แขนงวิทยุกระจายเสียงและวิทยุฯ)	564502B	28	10	18	0	0	0	0	0	0	28	10	18
นิติศาสตร์(แขนงวิทยุกระจายเสียงและวิทยุฯ)	574502A	62	21	41	0	0	0	0	0	0	62	21	41
นิติศาสตร์(แขนงวิทยุกระจายเสียงและวิทยุฯ)	574502B	62	30	32	0	0	0	0	0	0	62	30	32
รวม		241	82	159	3	0	3	0	0	0	244	82	162
บัญชี	5441001A	42	4	38	0	0	0	0	0	0	42	4	38
บัญชี	5441001B	47	1	46	0	0	0	0	0	0	47	1	46
บัญชี	5541001A	35	6	29	0	0	0	0	0	0	35	6	29
บัญชี	5541001B	36	3	33	0	0	0	0	0	0	36	3	33
บัญชี	5541001C	36	1	35	0	0	0	0	0	0	36	1	35
บัญชี	5641001A	20	1	19	0	0	0	0	0	0	20	1	19
บัญชี	5641001B	28	1	27	0	0	0	0	0	0	28	1	27
บัญชี	5641001C	32	2	30	0	0	0	0	0	0	32	2	30
บัญชี	5741001A	37	5	32	0	0	0	0	0	0	37	5	32
บัญชี	5741001B	38	2	36	0	0	0	0	0	0	38	2	36
บัญชี	5741001C	37	2	35	0	0	0	0	0	0	37	2	35
รวม		388	28	360	0	0	0	0	0	0	388	28	360
เศรษฐศาสตร์	544601A	23	9	14	1	1	0	0	0	0	24	10	14
เศรษฐศาสตร์	544601B	20	8	12	0	0	0	0	0	0	20	8	12
เศรษฐศาสตร์	554601A	32	4	28	4	0	4	0	0	0	36	4	32
เศรษฐศาสตร์	554601B	29	7	22	0	0	0	0	0	0	29	7	22

ตารางที่ 7 จำนวนนักศึกษาภาคปกติ จำแนกตามคณะ ระดับการศึกษา สาขาวิชา รุ่นกลุ่ม สถานภาพนักศึกษา และเพศ ระดับปริญญาตรี

คณะ/ระดับการศึกษา สาขาวิชา	รุ่นกลุ่ม นศ.	ปกติ			รักษาสภาพ			ลาพักการเรียน			รวม		
		รวม	ชาย	หญิง	รวม	ชาย	หญิง	รวม	ชาย	หญิง	รวม	ชาย	หญิง
เศรษฐศาสตร์	564601A	39	10	29	1	0	1	0	0	0	40	10	30
เศรษฐศาสตร์	564601B	32	6	26	2	0	2	0	0	0	34	6	28
เศรษฐศาสตร์	574601A	43	13	30	0	0	0	0	0	0	43	13	30
เศรษฐศาสตร์	574601B	43	16	27	0	0	0	0	0	0	43	16	27
รวม		261	73	188	8	1	7	0	0	0	269	74	195
อุตสาหกรรมท่องเที่ยว	544406A	26	3	23	0	0	0	0	0	0	26	3	23
อุตสาหกรรมท่องเที่ยว (สตูล)	544406B	19	7	12	0	0	0	0	0	0	19	7	12
อุตสาหกรรมท่องเที่ยว	554406A	34	3	31	0	0	0	0	0	0	34	3	31
อุตสาหกรรมท่องเที่ยว (สตูล)	554406B	9	3	6	0	0	0	0	0	0	9	3	6
อุตสาหกรรมท่องเที่ยว	564406A	29	10	19	0	0	0	0	0	0	29	10	19
อุตสาหกรรมท่องเที่ยว	564406B	18	4	14	0	0	0	0	0	0	18	4	14
อุตสาหกรรมท่องเที่ยว	564406C	28	5	23	0	0	0	0	0	0	28	5	23
อุตสาหกรรมท่องเที่ยว (สตูล)	564406D	14	3	11	0	0	0	0	0	0	14	3	11
อุตสาหกรรมท่องเที่ยว	574406A	41	15	26	0	0	0	0	0	0	41	15	26
อุตสาหกรรมท่องเที่ยว	574406B	42	8	34	0	0	0	0	0	0	42	8	34
อุตสาหกรรมท่องเที่ยว	574406C	42	11	31	0	0	0	0	0	0	42	11	31
อุตสาหกรรมท่องเที่ยว	574406D	41	13	28	0	0	0	0	0	0	41	13	28
รวม		343	85	258	0	0	0	0	0	0	343	85	258
รวมทั้งหมดคณะวิทยาการจัดการ		3,363	784	2,579	21	6	15	1	0	1	3,385	790	2,595
วิทยาศาสตร์และเทคโนโลยี (ระดับปริญญาตรี 4 ปี)													
คณิตศาสตร์	554254	30	3	27	1	0	1	0	0	0	31	3	28
คณิตศาสตร์	564254	27	4	23	0	0	0	0	0	0	27	4	23
คณิตศาสตร์	574254	49	8	41	0	0	0	0	0	0	49	8	41
รวม		106	15	91	1	0	1	0	0	0	107	15	92
คณิตศาสตร์และคอมพิวเตอร์ (วิทยาการคอมฯ)	544244A	30	14	16	0	0	0	0	0	0	30	14	16
คณิตศาสตร์และคอมพิวเตอร์ (วิทยาการคอมฯ)	544244B	30	16	14	0	0	0	0	0	0	30	16	14
รวม		60	30	30	0	0	0	0	0	0	60	30	30
คณิตศาสตร์และคอมฯ(คณิตศาสตร์)	544246	28	7	21	0	0	0	0	0	0	28	7	21
คณิตศาสตร์และคอมฯ(เทคโนโลยีสารสนเทศ)	544279	20	10	10	0	0	0	0	0	0	20	10	10
คหกรรมศาสตร์	544251	30	0	30	0	0	0	0	0	0	30	0	30
คหกรรมศาสตร์(อาหารและโภชนาการ)	554258	30	0	30	0	0	0	0	0	0	30	0	30
คหกรรมศาสตร์(อาหารและโภชนาการ)	564258	29	4	25	0	0	0	0	0	0	29	4	25
คหกรรมศาสตร์(อาหารและโภชนาการ)	574258	45	2	43	0	0	0	0	0	0	45	2	43
รวม		104	6	98	0	0	0	0	0	0	104	6	98
เคมี	554255	16	2	14	0	0	0	0	0	0	16	2	14
เคมี	564255	24	5	19	0	0	0	0	0	0	24	5	19

ตารางที่ 7 จำนวนนักศึกษาภาคปกติ จำแนกตามคณะ ระดับการศึกษา สาขาวิชา รุ่นกลุ่ม สถานภาพนักศึกษา และเพศ ระดับปริญญาตรี

คณะ/ระดับการศึกษา สาขาวิชา	รุ่นกลุ่ม นศ.	ปกติ			รักษาสภาพ			ลาพักการเรียน			รวม		
		รวม	ชาย	หญิง	รวม	ชาย	หญิง	รวม	ชาย	หญิง	รวม	ชาย	หญิง
เคมี	574255	31	8	23	0	0	0	0	0	0	31	8	23
รวม		71	15	56	0	0	0	0	0	0	71	15	56
ชีววิทยา	554237	29	3	26	0	0	0	0	0	0	29	3	26
ชีววิทยา	564237	30	3	27	0	0	0	0	0	0	30	3	27
ชีววิทยา	574237	41	1	40	0	0	0	0	0	0	41	1	40
รวม		100	7	93	0	0	0	0	0	0	100	7	93
ชีววิทยาประยุกต์ (จุลชีววิทยา)	564239	20	2	18	0	0	0	0	0	0	20	2	18
ชีววิทยาประยุกต์ (จุลชีววิทยา)	574239	35	4	31	0	0	0	0	0	0	35	4	31
รวม		55	6	49	0	0	0	0	0	0	55	6	49
ชีววิทยาประยุกต์ (เทคโนโลยีชีวภาพ)	554238	16	1	15	0	0	0	0	0	0	16	1	15
ชีววิทยาประยุกต์ (เทคโนโลยีชีวภาพ)	564238	12	0	12	0	0	0	0	0	0	12	0	12
ชีววิทยาประยุกต์ (เทคโนโลยีชีวภาพ)	574238	35	2	33	0	0	0	0	0	0	35	2	33
รวม		63	3	60	0	0	0	0	0	0	63	3	60
เทคโนโลยียางและพอลิเมอร์	554236	10	2	8	0	0	0	0	0	0	10	2	8
เทคโนโลยียางและพอลิเมอร์	564236	22	8	14	0	0	0	0	0	0	22	8	14
เทคโนโลยียางและพอลิเมอร์	574236	22	9	13	0	0	0	0	0	0	22	9	13
รวม		54	19	35	0	0	0	0	0	0	54	19	35
เทคโนโลยีสารสนเทศ	554235A	17	7	10	0	0	0	0	0	0	17	7	10
เทคโนโลยีสารสนเทศ	554235B	23	14	9	0	0	0	0	0	0	23	14	9
เทคโนโลยีสารสนเทศ	564235A	33	13	20	0	0	0	0	0	0	33	13	20
เทคโนโลยีสารสนเทศ	564235B	26	10	16	0	0	0	0	0	0	26	10	16
เทคโนโลยีสารสนเทศ	574235A	42	23	19	0	0	0	0	0	0	42	23	19
เทคโนโลยีสารสนเทศ	574235B	42	24	18	0	0	0	0	0	0	42	24	18
รวม		183	91	92	0	0	0	0	0	0	183	91	92
ฟิสิกส์	554233	25	6	19	0	0	0	0	0	0	25	6	19
ฟิสิกส์	564233	13	4	9	0	0	0	0	0	0	13	4	9
ฟิสิกส์	574233	30	9	21	0	0	0	0	0	0	30	9	21
รวม		68	19	49	0	0	0	0	0	0	68	19	49
วิทยาการคอมพิวเตอร์	554234A	16	11	5	1	0	1	0	0	0	17	11	6
วิทยาการคอมพิวเตอร์	554234B	21	5	16	0	0	0	0	0	0	21	5	16
วิทยาการคอมพิวเตอร์	564234A	25	13	12	0	0	0	0	0	0	25	13	12
วิทยาการคอมพิวเตอร์	564234B	20	9	11	0	0	0	0	0	0	20	9	11
วิทยาการคอมพิวเตอร์	574234A	43	19	24	0	0	0	0	0	0	43	19	24
วิทยาการคอมพิวเตอร์	574234B	36	17	19	0	0	0	0	0	0	36	17	19
รวม		161	74	87	1	0	1	0	0	0	162	74	88
วิทยาศาสตร์(เคมี)	544275	34	5	29	0	0	0	0	0	0	34	5	29

ตารางที่ 7 จำนวนนักศึกษาภาคปกติ จำแนกตามคณะ ระดับการศึกษา สาขาวิชา รุ่นกลุ่ม สถานภาพนักศึกษา และเพศ ระดับปริญญาตรี

คณะ/ระดับการศึกษา สาขาวิชา	รุ่นกลุ่ม นศ.	ปกติ			รักษาสภาพ			ลาพักการเรียน			รวม		
		รวม	ชาย	หญิง	รวม	ชาย	หญิง	รวม	ชาย	หญิง	รวม	ชาย	หญิง
วิทยาศาสตร์(จุฬชีวินวิทยา)	544285A	19	1	18	0	0	0	0	0	0	19	1	18
วิทยาศาสตร์(จุฬชีวินวิทยา)	544285B	24	0	24	0	0	0	0	0	0	24	0	24
รวม		43	1	42	0	0	0	0	0	0	43	1	42
วิทยาศาสตร์(ชีวินวิทยา)	544284A	28	5	23	0	0	0	0	0	0	28	5	23
วิทยาศาสตร์(ชีวินวิทยา)	544284B	27	2	25	0	0	0	0	0	0	27	2	25
รวม		55	7	48	0	0	0	0	0	0	55	7	48
วิทยาศาสตร์(เทคโนโลยียางและพอลิเมอร์)	544276	12	3	9	0	0	0	0	0	0	12	3	9
วิทยาศาสตร์(ฟิสิกส์)	544247	28	7	21	0	0	0	0	0	0	28	7	21
วิทยาศาสตร์(การจัดการทรัพยากรธรรมชาติฯ)	544291	25	6	19	0	0	0	0	0	0	25	6	19
วิทยาศาสตร์(เทคโนโลยีสิ่งแวดล้อม)	544292	22	5	17	0	0	0	0	0	0	22	5	17
วิทยาศาสตร์สิ่งแวดล้อม(การจัดการทรัพยากรฯ)	554231	29	4	25	0	0	0	1	1	0	30	5	25
วิทยาศาสตร์สิ่งแวดล้อม(การจัดการทรัพยากรฯ)	564231	35	7	28	0	0	0	0	0	0	35	7	28
วิทยาศาสตร์สิ่งแวดล้อม(การจัดการทรัพยากรฯ)	574231	41	5	36	0	0	0	0	0	0	41	5	36
รวม		105	16	89	0	0	0	1	1	0	106	17	89
วิทยาศาสตร์สิ่งแวดล้อม(เทคโนโลยีสิ่งแวดล้อม)	554232	22	9	13	0	0	0	0	0	0	22	9	13
วิทยาศาสตร์สิ่งแวดล้อม(เทคโนโลยีสิ่งแวดล้อม)	564232	24	6	18	0	0	0	0	0	0	24	6	18
วิทยาศาสตร์สิ่งแวดล้อม(เทคโนโลยีสิ่งแวดล้อม)	574232	42	9	33	0	0	0	0	0	0	42	9	33
รวม		88	24	64	0	0	0	0	0	0	88	24	64
วิทยาศาสตร์สุขภาพ(การส่งเสริมสุขภาพเด็ก)	544245	36	1	35	0	0	0	0	0	0	36	1	35
สาธารณสุขศาสตร์	5542001	36	5	31	2	0	2	0	0	0	38	5	33
สาธารณสุขศาสตร์	5642001A	38	0	38	1	1	0	0	0	0	39	1	38
สาธารณสุขศาสตร์	5642001B	37	4	33	1	0	1	0	0	0	38	4	34
สาธารณสุขศาสตร์	5742001A	46	5	41	0	0	0	0	0	0	46	5	41
สาธารณสุขศาสตร์	5742001B	46	7	39	0	0	0	0	0	0	46	7	39
รวม		203	21	182	4	1	3	0	0	0	207	22	185
สาธารณสุขศาสตร์(สาธารณสุขชุมชน)	544287A	32	3	29	0	0	0	0	0	0	32	3	29
สาธารณสุขศาสตร์(สาธารณสุขชุมชน)	544287B	26	2	24	0	0	0	0	0	0	26	2	24
สาธารณสุขศาสตร์(สาธารณสุขชุมชน)	544288A	23	6	17	0	0	0	0	0	0	23	6	17
สาธารณสุขศาสตร์(สาธารณสุขชุมชน)	544288B	23	3	20	0	0	0	0	0	0	23	3	20
รวม		104	14	90	0	0	0	0	0	0	104	14	90
รวมทั้งหมดคณะวิทยาศาสตร์และเทคโนโลยี		1,858	412	1,446	6	1	5	1	1	0	1,865	414	1,451
ศิลปกรรมศาสตร์ (ระดับปริญญาตรี 4 ปี)													
การออกแบบ	564806	29	15	14	0	0	0	0	0	0	29	15	14
การออกแบบ	574806	52	25	27	0	0	0	0	0	0	52	25	27
รวม		81	40	41	0	0	0	0	0	0	81	40	41
ดนตรีไทย	544802	6	5	1	0	0	0	0	0	0	6	5	1

ตารางที่ 7 จำนวนนักศึกษาภาคปกติ จำแนกตามคณะ ระดับการศึกษา สาขาวิชา รุ่นกลุ่ม สถานภาพนักศึกษา และเพศ ระดับปริญญาตรี

คณะ/ระดับการศึกษา สาขาวิชา	รุ่นกลุ่ม นศ.	ปกติ			รักษาสภาพ			ลาพักการเรียน			รวม		
		รวม	ชาย	หญิง	รวม	ชาย	หญิง	รวม	ชาย	หญิง	รวม	ชาย	หญิง
ดนตรีไทย	554802	7	5	2	0	0	0	0	0	0	7	5	2
ดนตรีไทย	564802	6	3	3	0	0	0	0	0	0	6	3	3
ดนตรีไทย	574802	14	6	8	0	0	0	0	0	0	14	6	8
รวม		33	19	14	0	0	0	0	0	0	33	19	14
ดนตรีสากล	544803	51	49	2	0	0	0	0	0	0	51	49	2
ดนตรีสากล	554803	29	27	2	0	0	0	0	0	0	29	27	2
ดนตรีสากล	564803	41	37	4	0	0	0	0	0	0	41	37	4
ดนตรีสากล	574803	61	53	8	0	0	0	1	1	0	62	54	8
รวม		182	166	16	0	0	0	1	1	0	183	167	16
ทัศนศิลป์	544805	22	5	17	0	0	0	0	0	0	22	5	17
ทัศนศิลป์	554805	27	13	14	1	0	1	0	0	0	28	13	15
ทัศนศิลป์	564805	29	13	16	0	0	0	0	0	0	29	13	16
ทัศนศิลป์	574805	41	24	17	0	0	0	0	0	0	41	24	17
รวม		119	55	64	1	0	1	0	0	0	120	55	65
นาฏยรังสรรค์	544804	27	10	17	0	0	0	0	0	0	27	10	17
นาฏยรังสรรค์	554804	31	7	24	0	0	0	0	0	0	31	7	24
นาฏยรังสรรค์	564804	31	11	20	0	0	0	0	0	0	31	11	20
นาฏยรังสรรค์	574804	55	13	42	0	0	0	0	0	0	55	13	42
รวม		144	41	103	0	0	0	0	0	0	144	41	103
ออกแบบประยุกต์ศิลป์	544326	26	16	10	0	0	0	0	0	0	26	16	10
รวมทั้งหมดศิลปกรรมศาสตร์		585	337	248	1	0	1	1	1	0	587	338	249
รวมทั้งสิ้น		10,152	3,130	7,022	51	18	33	5	2	3	10,208	3,150	7,058

ตารางที่ 8 จำนวนนักศึกษาภาคปกติ จำแนกตามคณะ ระดับการศึกษา สาขาวิชา ชั้นปี และเพศ ระดับปริญญาตรี

คณะ/ระดับการศึกษา สาขาวิชา	ชั้นปีที่ 1 (57)			ชั้นปีที่ 2 (56)			ชั้นปีที่ 3 (55)			ชั้นปีที่ 4 (54)			ชั้นปีที่ 5 (53)			ตกค้าง (47-52)		
	รวม	ช	ญ	รวม	ช	ญ	รวม	ช	ญ	รวม	ช	ญ	รวม	ช	ญ	รวม	ช	ญ
ครุศาสตร์ (ระดับปริญญาตรี 5 ปี)																		
ภาษาไทย	41	3	38	45	9	36	33	3	30	50	5	45	49	3	46	3	1	2
ภาษาอังกฤษ	42	6	36	45	5	40	35	5	30	42	5	37	37	5	32	21	4	17
สังคมศึกษา	37	12	25	37	7	30	34	9	25	46	14	32	47	18	29	4	3	1
คณิตศาสตร์	38	5	33	34	11	23	29	11	18	44	15	29	45	11	34	5	1	4
วิทยาศาสตร์ทั่วไป	64	7	57	70	11	59	55	8	47	61	18	43	92	9	83	1	1	0
การศึกษาพิเศษ										34	2	32	25	3	22	0	0	0
การศึกษาปฐมวัย	47	5	42	37	1	36	28	0	28	43	1	42	47	2	45	3	0	3
รวม	269	38	231	268	44	224	214	36	178	320	60	260	342	51	291	37	10	27
มนุษยศาสตร์และสังคมศาสตร์ (ระดับปริญญาตรี 4 ปี)																		
ภูมิสารสนเทศ	45	9	36	38	8	30												
ภาษาไทย	77	12	65	65	10	55	47	5	42	45	4	41	1	0	1	0	0	0
ภาษาอังกฤษ	61	13	48	36	7	29	21	2	19	30	5	25	1	0	1	0	0	0
การพัฒนาชุมชน				65	22	43	79	29	50	63	26	37	1	1	0	3	3	0
การพัฒนาชุมชน(การจัดการองค์กรชุมชน)	130	65	65															
รัฐประศาสนศาสตร์	158	77	81	115	33	82	90	34	56	70	38	32	6	5	1	1	1	0
สังคมศาสตร์เพื่อมคฺุเทศก้า	55	12	43	41	7	34	33	5	28	44	8	36						
ภาษาอังกฤษเพื่องานบริการ	66	20	46	30	8	22												
รวม	592	208	384	390	95	295	270	75	195	252	81	171	9	6	3	4	4	0
วิทยาศาสตร์และเทคโนโลยี (ระดับปริญญาตรี 4 ปี)																		
วิทยาศาสตร์สิ่งแวดล้อม(การจัดการทรัพยากรฯ)	41	5	36	35	7	28	30	5	25									
วิทยาศาสตร์สิ่งแวดล้อม(เทคโนโลยีสิ่งแวดล้อม)	42	9	33	25	6	18	22	9	13									
ฟิสิกส์	30	9	21	13	4	9	25	6	19									
คณิตศาสตร์และคอมพิวเตอร์(วิทยาการคอมพิวเตอร์)	79	36	43	45	22	23	38	16	22									
เทคโนโลยีสารสนเทศ	84	47	37	59	23	36	40	21	19							0	0	0
เทคโนโลยียางและพอลิเมอร์	22	9	13	22	8	14	10	2	8							1	1	0
ชีววิทยา	41	1	40	30	3	27	29	3	26									
ชีววิทยาประยุกต์ (เทคโนโลยีชีวภาพ)	35	2	33	12	0	12	16	1	15									
ชีววิทยาประยุกต์ (จุลชีววิทยา)	35	4	31	20	2	18												
วิทยาการคอมพิวเตอร์										60	30	30	10	5	5	8	4	4
วิทยาศาสตร์สุขภาพ(การส่งเสริมสุขภาพเด็ก)										36	1	35	6	0	6	1	0	1
คณิตศาสตร์และคอมพิวเตอร์(คณิตศาสตร์)										28	7	21	21	6	15	7	0	7

ตารางที่ 8 จำนวนนักศึกษาภาคปกติ จำแนกตามคณะ ระดับการศึกษา สาขาวิชา ชั้นปี และเพศ ระดับปริญญาตรี

คณะ/ระดับการศึกษา สาขาวิชา	ชั้นปีที่ 1 (57)			ชั้นปีที่ 2 (56)			ชั้นปีที่ 3 (55)			ชั้นปีที่ 4 (54)			ชั้นปีที่ 5 (53)			ตกค้าง (47-52)		
	รวม	ช	ญ	รวม	ช	ญ	รวม	ช	ญ	รวม	ช	ญ	รวม	ช	ญ	รวม	ช	ญ
วิทยาศาสตร์(ฟิสิกส์)										28	7	21	10	3	7	1	0	1
วิทยาศาสตร์(เทคโนโลยีชีวภาพ)													21	1	20	0	0	0
คหกรรมศาสตร์										30	0	30	3	0	3	0	0	0
คณิตศาสตร์	49	8	41	27	4	23	31	3	28						0	0	0	
เคมี	31	8	23	24	5	19	16	2	14						0	0	0	
คหกรรมศาสตร์(อาหารและโภชนาการ)	45	2	43	29	4	25	30	0	30									
วิทยาศาสตร์(วิทยาศาสตร์สิ่งแวดล้อม)													44	11	33	15	7	8
วิทยาศาสตร์(เคมี)										34	5	29	21	3	18	0	0	0
วิทยาเทคโนโลยียางและพอลิเมอร์)										12	3	9	9	3	6	9	2	7
เทคโนโลยีสารสนเทศ										20	10	10	3	1	2	13	11	2
วิทยาศาสตร์(ชีววิทยา)										55	7	48	37	2	35	15	0	15
วิทยาศาสตร์(จุลชีววิทยา)										43	1	42	42	6	36			
สาธารณสุขศาสตร์(สาธารณสุขชุมชน)							0	0	0	104	14	90	7	1	6	0	0	0
วิทยาฯ(การจัดการทรัพยากรธรรมชาติ)										25	6	19	0	0	0			
วิทยาศาสตร์(เทคโนโลยีสิ่งแวดล้อม)										22	5	17	0	0	0	0	0	0
สาธารณสุขศาสตร์	92	12	80	77	5	72	38	5	33									
รวม	626	152	474	418	93	324	325	73	252	497	96	401	234	42	192	70	25	45
วิทยาการจัดการ (ระดับปริญญาตรี 4 ปี)																		
อุตสาหกรรมท่องเที่ยว	166	47	119	89	22	67	43	6	37	45	10	35	17	6	11	1	1	0
คอมพิวเตอร์ธุรกิจ	161	67	94	89	30	59	125	35	90	133	32	101	19	8	11	5	4	1
การบริหารทรัพยากรมนุษย์	207	49	158	157	35	122	175	37	138	115	33	82	13	5	8	8	6	2
การบัญชี													8	0	8	1	0	1
การตลาด	144	42	102	69	15	54	71	10	61	73	16	57	17	4	13	3	2	1
การจัดการ	215	45	170	150	26	124	131	29	102	126	20	106	22	13	9	1	1	0
นิเทศศาสตร์(แขนงวิทยุกระจายเสียงฯ)	124	51	73	55	15	40	32	9	23	33	7	26				0	0	0
นิเทศศาสตร์(แขนงวิชาการสื่อสารเพื่อฯ)													7	3	4			
เศรษฐศาสตร์	86	29	57	74	16	58	65	11	54	44	18	26	3	1	2	0	0	0
บัญชี	112	9	103	80	4	76	107	10	97	89	5	84				1	0	1
รวม	1,215	339	876	763	163	600	749	147	602	658	141	517	106	40	66	20	14	6
เทคโนโลยีการเกษตร (ระดับปริญญาตรี 4 ปี)																		
เกษตรศาสตร์	31	18	13	21	12	9	17	8	9	26	14	12	11	9	2	1	1	0
การเพาะเลี้ยงสัตว์น้ำ	28	14	14	19	10	9	14	6	8	16	6	10	7	3	4	2	1	1

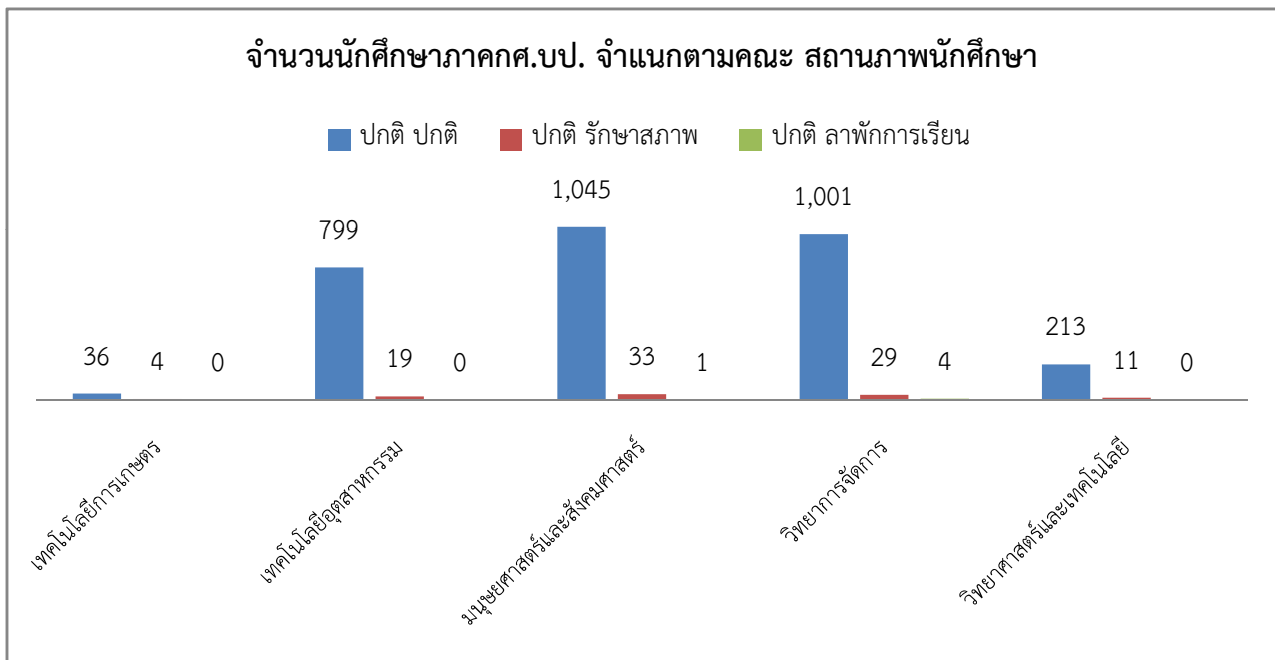
ตารางที่ 8 จำนวนนักศึกษาภาคปกติ จำแนกตามคณะ ระดับการศึกษา สาขาวิชา ชั้นปี และเพศ ระดับปริญญาตรี

คณะ/ระดับการศึกษา สาขาวิชา	ชั้นปีที่ 1 (57)			ชั้นปีที่ 2 (56)			ชั้นปีที่ 3 (55)			ชั้นปีที่ 4 (54)			ชั้นปีที่ 5 (53)			ตกค้าง (47-52)		
	รวม	ช	ญ	รวม	ช	ญ	รวม	ช	ญ	รวม	ช	ญ	รวม	ช	ญ	รวม	ช	ญ
วิทยาศาสตร์และเทคโนโลยีการอาหาร	39	3	36	21	2	19	9	0	9	24	3	21	4	0	4	3	0	3
เทคโนโลยีการเกษตร										67	57	10	4	4	0	0	0	0
เทคโนโลยีการเกษตร(เทียบ)การผลิตพืช							12	8	4	0	0	0	0	0	0			
เทคโนโลยีการเกษตร(การผลิตพืช)	47	35	12	31	24	7	32	23	9									
เทคโนโลยีการเกษตร(การผลิตสัตว์)	57	46	11	29	24	5	21	10	11									
เทคโนโลยีการเกษตร(การผลิตสัตว์น้ำ)	43	27	16	22	10	12	26	18	8									
เทคโนโลยีการจัดการผลิตภัณฑ์อาหาร	45	8	37	41	9	32												
รวม	290	151	139	184	91	93	131	73	58	133	80	53	26	16	10	6	2	4
ศิลปกรรมศาสตร์ (ระดับปริญญาตรี 4 ปี)																		
ออกแบบประยุกต์ศิลป์										26	16	10	3	3	0	1	1	0
ดนตรีไทย	14	6	8	6	3	3	7	5	2	6	5	1	0	0	0	5	3	2
ดนตรีสากล	62	54	8	41	37	4	29	27	2	51	49	2	2	2	0			
นาฏยรังสรรค์	55	13	42	31	11	20	31	7	24	27	10	17	0	0	0			
ทัศนศิลป์	41	24	17	29	13	16	28	13	15	22	5	17	4	3	1			
การออกแบบ	52	25	27	29	15	14												
รวม	224	122	102	136	79	57	95	52	43	132	85	47	9	8	1	6	4	2
เทคโนโลยีอุตสาหกรรม (ระดับปริญญาตรี 2 ปี)																		
เทคโนโลยีอุตสาหกรรม(เทคโนโลยีไฟฟ้าอุตสาหกรรม)	60	58	2	52	52	0	0	0	0	3	3	0	0	0	0			
เทคโนโลยีอุตสาหกรรม(เทคโนโลยีคอมพิวเตอร์อุตสาหกรรม)	67	45	22	57	35	22	10	10	0	0	0	0	0	0	0			
เทคโนโลยีอุตสาหกรรม(เทคโนโลยีการผลิต)	52	51	1	39	38	1	3	2	1	0	0	0	0	0	0			
เทคโนโลยีอุตสาหกรรม(เทคโนโลยีการจัดการอุตสาหกรรม)	71	30	41	55	34	21	0	0	0	0	0	0	0	0	0			
เทคโนโลยีอุตสาหกรรม	49	46	3															
เทคโนโลยีอุตสาหกรรม (ระดับปริญญาตรี 4 ปี)																		
วิศวกรรมการจัดการ	42	33	9	25	18	7	24	20	4	24	17	7	20	15	5			
วิศวกรรมโลจิสติกส์	39	16	23	26	12	14	31	18	13									
รวม	380	279	101	254	189	65	68	50	18	27	20	7	20	15	5	0	0	0
รวม	3,596	1,289	2,307	2,413	754	1,658	1,852	506	1,346	2,019	563	1,456	746	178	568	143	59	84

ตารางที่ 9 จำนวนนักศึกษาภาคศ.บป. จำแนกตามคณะ สถานภาพนักศึกษา และเพศ ระดับปริญญาตรี

คณะ/ระดับการศึกษา	ปกติ			รักษาสภาพ			ลาพักการเรียน			รวม		
	รวม	ชาย	หญิง	รวม	ชาย	หญิง	รวม	ชาย	หญิง	รวม	ชาย	หญิง
เทคโนโลยีการเกษตร	36	30	6	4	4	0	0	0	0	40	34	6
เทคโนโลยีอุตสาหกรรม	799	566	233	19	16	3	0	0	0	818	582	236
มนุษยศาสตร์และสังคมศาสตร์	1,045	581	464	33	21	12	1	1	0	1,079	603	476
วิทยาการจัดการ	1,001	299	702	29	12	17	4	1	3	1,034	312	722
วิทยาศาสตร์และเทคโนโลยี	213	35	178	11	2	9	0	0	0	224	37	187
รวมทั้งหมด	3,094	1,511	1,583	96	55	41	5	2	3	3,195	1,568	1,627

แผนภูมิที่ 6 จำนวนนักศึกษาภาคศ.บป. จำแนกตามคณะ สถานภาพนักศึกษา ระดับปริญญาตรี



ตารางที่ 10 จำนวนนักศึกษาภาคศ.บ.ป. จำแนกตามคณะ สาขาวิชา สถานภาพนักศึกษา และเพศ ระดับปริญญาตรี

คณะ/ระดับการศึกษา สาขาวิชา	ปกติ			รักษาสภาพ			ลาพักการเรียน			รวม		
	รวม	ชาย	หญิง	รวม	ชาย	หญิง	รวม	ชาย	หญิง	รวม	ชาย	หญิง
เทคโนโลยีการเกษตร (ระดับปริญญาตรี 4 ปี)												
เทคโนโลยีการเกษตร	36	30	6	4	4	0	0	0	0	40	34	6
รวม	36	30	6	4	4	0	0	0	0	40	34	6
เทคโนโลยีอุตสาหกรรม (ระดับปริญญาตรี 2 ปี)												
เทคโนโลยีอุตสาหกรรม(เทคโนโลยีการจัดการอุตสาหกรรม)	331	190	141	4	3	1	0	0	0	335	193	142
เทคโนโลยีอุตสาหกรรม(เทคโนโลยีการผลิต)	98	97	1	5	5	0	0	0	0	103	102	1
เทคโนโลยีอุตสาหกรรม(เทคโนโลยีคอมพิวเตอร์อุตสาหกรรม)	154	83	71	1	1	0	0	0	0	155	84	71
เทคโนโลยีอุตสาหกรรม(เทคโนโลยีไฟฟ้าอุตสาหกรรม)	114	112	2	3	3	0	0	0	0	117	115	2
เทคโนโลยีอุตสาหกรรม (ระดับปริญญาตรี 4 ปี)												
วิศวกรรมการจัดการ	45	42	3	1	1	0	0	0	0	46	43	3
วิศวกรรมโลจิสติกส์	57	42	15	5	3	2	0	0	0	62	45	17
รวม	799	566	233	19	16	3	0	0	0	818	582	236
มนุษยศาสตร์และสังคมศาสตร์ (ระดับปริญญาตรี 4 ปี)										0	0	0
การพัฒนาชุมชน	225	110	115	13	9	4	0	0	0	238	119	119
การพัฒนาชุมชน(การจัดการองค์กรชุมชน)	61	44	17	0	0	0	0	0	0	61	44	17
การพัฒนาชุมชน(ยุทธศาสตร์การพัฒนาท้องถิ่น)	70	41	29	0	0	0	0	0	0	70	41	29
ภาษาไทย	83	5	78	1	0	1	0	0	0	84	5	79
รัฐประศาสนศาสตร์	606	381	225	19	12	7	1	1	0	626	394	232
รวม	1,045	581	464	33	21	12	1	1	0	1,079	603	476
วิทยาการจัดการ (ระดับปริญญาตรี 4 ปี)												
การจัดการ	367	107	260	9	3	6	3	1	2	379	111	268
การตลาด	54	13	41	0	0	0	0	0	0	54	13	41
การบริหารทรัพยากรมนุษย์	139	37	102	1	0	1	0	0	0	140	37	103
คอมพิวเตอร์ธุรกิจ	135	70	65	5	2	3	1	0	1	141	72	69
นิเทศศาสตร์(แขนงวิทยุกระจายเสียงและวิทยุโทรทัศน์)	29	11	18	4	3	1	0	0	0	33	14	19
บัญชี	85	14	71	3	1	2	0	0	0	88	15	73
บัญชี(เทียบโอน)	93	7	86	3	1	2	0	0	0	96	8	88
อุตสาหกรรมท่องเที่ยว	99	40	59	4	2	2	0	0	0	103	42	61
รวม	1,001	299	702	29	12	17	4	1	3	1,034	312	722

ตารางที่ 10 จำนวนนักศึกษาภาคศ.บป. จำแนกตามคณะ สาขาวิชา สถานภาพนักศึกษา และเพศ ระดับปริญญาตรี

คณะ/ระดับการศึกษา สาขาวิชา	ปกติ			รักษาสภาพ			ลาพักการเรียน			รวม		
	รวม	ชาย	หญิง	รวม	ชาย	หญิง	รวม	ชาย	หญิง	รวม	ชาย	หญิง
วิทยาศาสตร์และเทคโนโลยี (ระดับปริญญาตรี 4 ปี)												
เทคโนโลยีสารสนเทศ	18	13	5	0	0	0	0	0	0	18	13	5
สาธารณสุขศาสตร์	193	21	172	6	2	4	0	0	0	199	23	176
สาธารณสุขศาสตร์(สาธารณสุขชุมชน)	0	0	0	1	0	1	0	0	0	1	0	1
สาธารณสุขศาสตร์(สาธารณสุขชุมชน)(เทียบโอน)	2	1	1	4	0	4	0	0	0	6	1	5
รวม	213	35	178	11	2	9	0	0	0	224	37	187
รวมทั้งสิ้น	3,094	1,511	1,583	96	55	41	5	2	3	3,195	1,568	1,627

ตารางที่ 11 จำนวนนักศึกษาภาคกศ.บป. จำแนกตามคณะ สาขาวิชา รุ่นกลุ่ม สถานภาพนักศึกษาและเพศ ระดับปริญญาตรี

คณะ/ระดับการศึกษา สาขาวิชา	รุ่นกลุ่ม	ปกติ			รักษาสภาพ			ลาพักการเรียน			รวม		
		รวม	ชาย	หญิง	รวม	ชาย	หญิง	รวม	ชาย	หญิง	รวม	ชาย	หญิง
เทคโนโลยีการเกษตร (ระดับปริญญาตรี 4 ปี)													
เทคโนโลยีการเกษตร	553701	20	17	3	2	2	0	0	0	0	22	19	3
เทคโนโลยีการเกษตร	543701A	7	6	1	0	0	0	0	0	0	7	6	1
เทคโนโลยีการเกษตร	543701B	9	7	2	2	2	0	0	0	0	11	9	2
รวมทั้งหมดคณะเทคโนโลยีการเกษตร		36	30	6	4	4	0	0	0	0	40	34	6
เทคโนโลยีอุตสาหกรรม (ระดับปริญญาตรี 2 ปี)													
เทคโนโลยีอุตสาหกรรม(เทคโนโลยีการจัดการอุตสาหกรรม)	555705A	25	15	10	0	0	0	0	0	0	25	15	10
เทคโนโลยีอุตสาหกรรม(เทคโนโลยีการจัดการอุตสาหกรรม)	555705B	32	25	7	0	0	0	0	0	0	32	25	7
เทคโนโลยีอุตสาหกรรม(เทคโนโลยีการจัดการอุตสาหกรรม)	555705C	30	18	12	1	1	0	0	0	0	31	19	12
เทคโนโลยีอุตสาหกรรม(เทคโนโลยีการจัดการอุตสาหกรรม)	555705D	35	22	13	2	1	1	0	0	0	37	23	14
เทคโนโลยีอุตสาหกรรม(เทคโนโลยีการจัดการอุตสาหกรรม)	565705A	30	19	11	0	0	0	0	0	0	30	19	11
เทคโนโลยีอุตสาหกรรม(เทคโนโลยีการจัดการอุตสาหกรรม)	565705B	25	12	13	1	1	0	0	0	0	26	13	13
เทคโนโลยีอุตสาหกรรม(เทคโนโลยีการจัดการอุตสาหกรรม)	565705C	25	10	15	0	0	0	0	0	0	25	10	15
เทคโนโลยีอุตสาหกรรม(เทคโนโลยีการจัดการอุตสาหกรรม)	575705A	44	25	19	0	0	0	0	0	0	44	25	19
เทคโนโลยีอุตสาหกรรม(เทคโนโลยีการจัดการอุตสาหกรรม)	575705B	42	22	20	0	0	0	0	0	0	42	22	20
เทคโนโลยีอุตสาหกรรม(เทคโนโลยีการจัดการอุตสาหกรรม)	575705C	43	22	21	0	0	0	0	0	0	43	22	21
รวม		331	190	141	4	3	1	0	0	0	335	193	142
เทคโนโลยีอุตสาหกรรม(เทคโนโลยีการผลิต)	555704	28	28	0	2	2	0	0	0	0	30	30	0
เทคโนโลยีอุตสาหกรรม(เทคโนโลยีการผลิต)	565704	32	32	0	3	3	0	0	0	0	35	35	0
เทคโนโลยีอุตสาหกรรม(เทคโนโลยีการผลิต)	575704	38	37	1	0	0	0	0	0	0	38	37	1
รวม		98	97	1	5	5	0	0	0	0	103	102	1
เทคโนโลยีอุตสาหกรรม(เทคโนโลยีคอมพิวเตอร์อุตสาหกรรม)	555703A	32	15	17	0	0	0	0	0	0	32	15	17
เทคโนโลยีอุตสาหกรรม(เทคโนโลยีคอมพิวเตอร์อุตสาหกรรม)	555703B	22	11	11	1	1	0	0	0	0	23	12	11
เทคโนโลยีอุตสาหกรรม(เทคโนโลยีคอมพิวเตอร์อุตสาหกรรม)	565703A	24	15	9	0	0	0	0	0	0	24	15	9
เทคโนโลยีอุตสาหกรรม(เทคโนโลยีคอมพิวเตอร์อุตสาหกรรม)	565703B	13	7	6	0	0	0	0	0	0	13	7	6
เทคโนโลยีอุตสาหกรรม(เทคโนโลยีคอมพิวเตอร์อุตสาหกรรม)	575703A	32	17	15	0	0	0	0	0	0	32	17	15
เทคโนโลยีอุตสาหกรรม(เทคโนโลยีคอมพิวเตอร์อุตสาหกรรม)	575703B	31	18	13	0	0	0	0	0	0	31	18	13
รวม		154	83	71	1	1	0	0	0	0	155	84	71
เทคโนโลยีอุตสาหกรรม(เทคโนโลยีไฟฟ้าอุตสาหกรรม)	565702	35	34	1	1	1	0	0	0	0	36	35	1
เทคโนโลยีอุตสาหกรรม(เทคโนโลยีไฟฟ้าอุตสาหกรรม)	575702	41	41	0	0	0	0	0	0	0	41	41	0
เทคโนโลยีอุตสาหกรรม(เทคโนโลยีไฟฟ้าอุตสาหกรรม)	555702A	15	15	0	2	2	0	0	0	0	17	17	0

ตารางที่ 11 จำนวนนักศึกษาภาคศ.บ.บ. จำแนกตามคณะ สาขาวิชา รุ่นกลุ่ม สถานภาพนักศึกษาและเพศ ระดับปริญญาตรี

คณะ/ระดับการศึกษา สาขาวิชา	รุ่นกลุ่ม	ปกติ			รักษาสภาพ			ลาพักการเรียน			รวม		
		รวม	ชาย	หญิง	รวม	ชาย	หญิง	รวม	ชาย	หญิง	รวม	ชาย	หญิง
เทคโนโลยีอุตสาหกรรม(เทคโนโลยีไฟฟ้าอุตสาหกรรม)	555702B	23	22	1	0	0	0	0	0	0	23	22	1
รวม		114	112	2	3	3	0	0	0	0	117	115	2
เทคโนโลยีอุตสาหกรรม (ระดับปริญญาตรี 4 ปี)													
วิศวกรรมการจัดการ	563905A	19	17	2	0	0	0	0	0	0	19	17	2
วิศวกรรมการจัดการ	563905B	26	25	1	1	1	0	0	0	0	27	26	1
รวม		45	42	3	1	1	0	0	0	0	46	43	3
วิศวกรรมโลจิสติกส์	563906	19	13	6	5	3	2	0	0	0	24	16	8
วิศวกรรมโลจิสติกส์	573906	38	29	9	0	0	0	0	0	0	38	29	9
รวม		57	42	15	5	3	2	0	0	0	62	45	17
รวมทั้งหมดคณะเทคโนโลยีอุตสาหกรรม		799	566	233	19	16	3	0	0	0	818	582	236
มนุษยศาสตร์และสังคมศาสตร์ (ระดับปริญญาตรี 4 ปี)													
การพัฒนาชุมชน	543305A	27	16	11	0	0	0	0	0	0	27	16	11
การพัฒนาชุมชน	543305B	13	7	6	0	0	0	0	0	0	13	7	6
การพัฒนาชุมชน	543305C	12	6	6	1	0	1	0	0	0	13	6	7
การพัฒนาชุมชน	553305A	25	11	14	0	0	0	0	0	0	25	11	14
การพัฒนาชุมชน	553305B	28	13	15	0	0	0	0	0	0	28	13	15
การพัฒนาชุมชน	553305C	22	13	9	4	3	1	0	0	0	26	16	10
การพัฒนาชุมชน	563305A	30	14	16	1	1	0	0	0	0	31	15	16
การพัฒนาชุมชน	563305B	28	15	13	1	0	1	0	0	0	29	15	14
การพัฒนาชุมชน	563305C	22	11	11	3	3	0	0	0	0	25	14	11
การพัฒนาชุมชน	563305D	18	4	14	3	2	1	0	0	0	21	6	15
รวม		225	110	115	13	9	4	0	0	0	238	119	119
การพัฒนาชุมชน(การจัดการองค์กรชุมชน)	573334	61	44	17	0	0	0	0	0	0	61	44	17
การพัฒนาชุมชน(ยุทธศาสตร์การพัฒนาท้องถิ่น)	573335	70	41	29	0	0	0	0	0	0	70	41	29
ภาษาไทย	543301	16	0	16	0	0	0	0	0	0	16	0	16
ภาษาไทย	553301	15	1	14	0	0	0	0	0	0	15	1	14
ภาษาไทย	563301	17	1	16	1	0	1	0	0	0	18	1	17
ภาษาไทย	573301	35	3	32	0	0	0	0	0	0	35	3	32
รวม		83	5	78	1	0	1	0	0	0	84	5	79
รัฐประศาสนศาสตร์	543330A	38	22	16	3	2	1	0	0	0	41	24	17
รัฐประศาสนศาสตร์	543330B	28	15	13	1	0	1	0	0	0	29	15	14
รัฐประศาสนศาสตร์	543330C	23	13	10	1	1	0	0	0	0	24	14	10

ตารางที่ 11 จำนวนนักศึกษาภาคศ.บป. จำแนกตามคณะ สาขาวิชา รุ่นกลุ่ม สถานภาพนักศึกษาและเพศ ระดับปริญญาตรี

คณะ/ระดับการศึกษา สาขาวิชา	รุ่นกลุ่ม	ปกติ			รักษาสภาพ			ลาพักการเรียน			รวม		
		รวม	ชาย	หญิง	รวม	ชาย	หญิง	รวม	ชาย	หญิง	รวม	ชาย	หญิง
รัฐประศาสนศาสตร์	543330D	21	14	7	1	1	0	0	0	0	22	15	7
รัฐประศาสนศาสตร์	5531101A	35	21	14	2	2	0	0	0	0	37	23	14
รัฐประศาสนศาสตร์	5531101B	25	15	10	5	1	4	0	0	0	30	16	14
รัฐประศาสนศาสตร์	5531101C	36	21	15	2	1	1	0	0	0	38	22	16
รัฐประศาสนศาสตร์	5531101D	25	18	7	2	2	0	1	1	0	28	21	7
รัฐประศาสนศาสตร์	5631101A	21	15	6	1	1	0	0	0	0	22	16	6
รัฐประศาสนศาสตร์	5631101B	15	9	6	0	0	0	0	0	0	15	9	6
รัฐประศาสนศาสตร์	5631101C	12	9	3	1	1	0	0	0	0	13	10	3
รัฐประศาสนศาสตร์	5631101D	20	15	5	0	0	0	0	0	0	20	15	5
รัฐประศาสนศาสตร์	5631101E	17	12	5	0	0	0	0	0	0	17	12	5
รัฐประศาสนศาสตร์	5631101F	21	10	11	0	0	0	0	0	0	21	10	11
รัฐประศาสนศาสตร์	5731101A	68	40	28	0	0	0	0	0	0	68	40	28
รัฐประศาสนศาสตร์	5731101B	67	40	27	0	0	0	0	0	0	67	40	27
รัฐประศาสนศาสตร์	5731101C	67	44	23	0	0	0	0	0	0	67	44	23
รัฐประศาสนศาสตร์	5731101D	67	48	19	0	0	0	0	0	0	67	48	19
รวม		606	381	225	19	12	7	1	1	0	626	394	232
รวมทั้งหมดคณะมนุษยศาสตร์และสังคมศาสตร์		1,045	581	464	33	21	12	1	1	0	1,079	603	476
วิทยาการจัดการ (ระดับปริญญาตรี 4 ปี)													
การจัดการ	543413A	13	5	8	2	0	2	0	0	0	15	5	10
การจัดการ	543413B	14	4	10	1	0	1	0	0	0	15	4	11
การจัดการ	543413C	19	2	17	1	0	1	0	0	0	20	2	18
การจัดการ	553413A	20	3	17	1	1	0	0	0	0	21	4	17
การจัดการ	553413B	21	6	15	0	0	0	0	0	0	21	6	15
การจัดการ	553413C	19	1	18	1	0	1	1	1	0	21	2	19
การจัดการ	553413D	17	8	9	1	1	0	0	0	0	18	9	9
การจัดการ	563413A	32	8	24	1	0	1	1	0	1	34	8	26
การจัดการ	563413B	28	10	18	0	0	0	1	0	1	29	10	19
การจัดการ	563413C	29	7	22	1	1	0	0	0	0	30	8	22
การจัดการ	573413A	39	14	25	0	0	0	0	0	0	39	14	25
การจัดการ	573413B	39	8	31	0	0	0	0	0	0	39	8	31
การจัดการ	573413C	39	13	26	0	0	0	0	0	0	39	13	26
การจัดการ	573413D	38	18	20	0	0	0	0	0	0	38	18	20

ตารางที่ 11 จำนวนนักศึกษาภาคศ.บป. จำแนกตามคณะ สาขาวิชา รุ่นกลุ่ม สถานภาพนักศึกษาและเพศ ระดับปริญญาตรี

คณะ/ระดับการศึกษา สาขาวิชา	รุ่นกลุ่ม	ปกติ			รักษาสภาพ			ลาพักการเรียน			รวม		
		รวม	ชาย	หญิง	รวม	ชาย	หญิง	รวม	ชาย	หญิง	รวม	ชาย	หญิง
รวม		367	107	260	9	3	6	3	1	2	379	111	268
การตลาด	543410	10	2	8	0	0	0	0	0	0	10	2	8
การตลาด	553410	14	2	12	0	0	0	0	0	0	14	2	12
การตลาด	573410	30	9	21	0	0	0	0	0	0	30	9	21
รวม		54	13	41	0	0	0	0	0	0	54	13	41
การบริหารทรัพยากรมนุษย์	563408	24	5	19	0	0	0	0	0	0	24	5	19
การบริหารทรัพยากรมนุษย์	573408	55	19	36	0	0	0	0	0	0	55	19	36
การบริหารทรัพยากรมนุษย์	543408A	10	2	8	0	0	0	0	0	0	10	2	8
การบริหารทรัพยากรมนุษย์	543408B	18	7	11	0	0	0	0	0	0	18	7	11
การบริหารทรัพยากรมนุษย์	553408A	17	3	14	1	0	1	0	0	0	18	3	15
การบริหารทรัพยากรมนุษย์	553408B	15	1	14	0	0	0	0	0	0	15	1	14
รวม		139	37	102	1	0	1	0	0	0	140	37	103
คอมพิวเตอร์ธุรกิจ	553407	14	8	6	2	2	0	0	0	0	16	10	6
คอมพิวเตอร์ธุรกิจ	573407	58	34	24	0	0	0	0	0	0	58	34	24
คอมพิวเตอร์ธุรกิจ	543407A	17	8	9	0	0	0	0	0	0	17	8	9
คอมพิวเตอร์ธุรกิจ	543407B	23	12	11	1	0	1	1	0	1	25	12	13
คอมพิวเตอร์ธุรกิจ	563407A	10	4	6	2	0	2	0	0	0	12	4	8
คอมพิวเตอร์ธุรกิจ	563407B	13	4	9	0	0	0	0	0	0	13	4	9
รวม		135	70	65	5	2	3	1	0	1	141	72	69
นิเทศศาสตร์(แขนงวิทยุกระจายเสียงและวิทยุโทรทัศน์)	543502	15	3	12	3	2	1	0	0	0	18	5	13
นิเทศศาสตร์(แขนงวิทยุกระจายเสียงและวิทยุโทรทัศน์)	553502	14	8	6	1	1	0	0	0	0	15	9	6
รวม		29	11	18	4	3	1	0	0	0	33	14	19
บัญชี	5431001A	10	1	9	0	0	0	0	0	0	10	1	9
บัญชี	5531001A	9	1	8	2	0	2	0	0	0	11	1	10
บัญชี	5531001B	11	2	9	0	0	0	0	0	0	11	2	9
บัญชี	5631001A	19	4	15	1	1	0	0	0	0	20	5	15
บัญชี	5731001A	36	6	30	0	0	0	0	0	0	36	6	30
รวม		85	14	71	3	1	2	0	0	0	88	15	73
บัญชี(เทียบโอน)	5431001B	0	0	0	1	0	1	0	0	0	1	0	1
บัญชี(เทียบโอน)	5531001C	17	3	14	0	0	0	0	0	0	17	3	14
บัญชี(เทียบโอน)	5531001D	19	0	19	1	0	1	0	0	0	20	0	20
บัญชี(เทียบโอน)	5631001B	24	3	21	1	1	0	0	0	0	25	4	21

ตารางที่ 11 จำนวนนักศึกษาภาคศ.บ. จำแนกตามคณะ สาขาวิชา รุ่นกลุ่ม สถานภาพนักศึกษาและเพศ ระดับปริญญาตรี

คณะ/ระดับการศึกษา สาขาวิชา	รุ่นกลุ่ม	ปกติ			รักษาสภาพ			ลาพักการเรียน			รวม		
		รวม	ชาย	หญิง	รวม	ชาย	หญิง	รวม	ชาย	หญิง	รวม	ชาย	หญิง
บัญชี(เทียบโอน)	5731001B	33	1	32	0	0	0	0	0	0	33	1	32
รวม		93	7	86	3	1	2	0	0	0	96	8	88
อุตสาหกรรมท่องเที่ยว	543406	18	6	12	0	0	0	0	0	0	18	6	12
อุตสาหกรรมท่องเที่ยว	553406	20	10	10	4	2	2	0	0	0	24	12	12
อุตสาหกรรมท่องเที่ยว	563406	17	4	13	0	0	0	0	0	0	17	4	13
อุตสาหกรรมท่องเที่ยว	573406	44	20	24	0	0	0	0	0	0	44	20	24
รวม		99	40	59	4	2	2	0	0	0	103	42	61
รวมทั้งหมดคณะวิทยาการจัดการ		1,001	299	702	29	12	17	4	1	3	1,034	312	722
วิทยาศาสตร์และเทคโนโลยี (ระดับปริญญาตรี 4 ปี)											0	0	0
เทคโนโลยีสารสนเทศ	553235	9	6	3	0	0	0	0	0	0	9	6	3
เทคโนโลยีสารสนเทศ	563235	9	7	2	0	0	0	0	0	0	9	7	2
รวม		18	13	5	0	0	0	0	0	0	18	13	5
สาธารณสุขศาสตร์	5732001	69	7	62	0	0	0	0	0	0	69	7	62
สาธารณสุขศาสตร์	5532001A	37	4	33	1	0	1	0	0	0	38	4	34
สาธารณสุขศาสตร์	5532001B	36	4	32	2	2	0	0	0	0	38	6	32
สาธารณสุขศาสตร์	5632001A	21	3	18	1	0	1	0	0	0	22	3	19
สาธารณสุขศาสตร์	5632001B	30	3	27	2	0	2	0	0	0	32	3	29
รวม		193	21	172	6	2	4	0	0	0	199	23	176
สาธารณสุขศาสตร์(สาธารณสุขชุมชน)	543287B	0	0	0	1	0	1	0	0	0	1	0	1
สาธารณสุขศาสตร์(สาธารณสุขชุมชน)(เทียบโอน)	543287A	2	1	1	4	0	4	0	0	0	6	1	5
รวมทั้งหมดคณะวิทยาศาสตร์และเทคโนโลยี		213	35	178	11	2	9	0	0	0	224	37	187
รวมทั้งสิ้น		3,094	1,511	1,583	96	55	41	5	2	3	3,195	1,568	1,627

ตารางที่ 12 จำนวนนักศึกษาภาคศ.บ. จำแนกตามคณะ สาขาวิชา ชั้นปีและเพศ ระดับปริญญาตรี

คณะ/ระดับการศึกษา สาขาวิชา	ชั้นปีที่ 1 (57)			ชั้นปีที่ 2 (56)			ชั้นปีที่ 3 (55)			ชั้นปีที่ 4 (54)			ตกค้าง (47-53)		
	รวม	ชาย	หญิง	รวม	ชาย	หญิง	รวม	ชาย	หญิง	รวม	ชาย	หญิง	รวม	ชาย	หญิง
มนุษยศาสตร์และสังคมศาสตร์ (ระดับปริญญาตรี 4 ปี)															
การพัฒนาชุมชน				106	50	56	79	40	39	53	29	24	30	25	5
การพัฒนาชุมชน(การจัดการองค์กรชุมชน)	61	44	17												
การพัฒนาชุมชน(ยุทธศาสตร์การพัฒนาท้องถิ่น)	70	41	29												
ภาษาไทย	35	3	32	18	1	17	15	1	14	16	0	16	0	0	0
รัฐประศาสนศาสตร์	269	172	97	108	72	36	133	82	51	116	68	48	79	60	19
วิทยาศาสตร์และเทคโนโลยี (ระดับปริญญาตรี 4 ปี)															
เทคโนโลยีสารสนเทศ				9	7	2	9	6	3						
สาธารณสุขศาสตร์	69	7	62	54	6	48	76	10	66						
สาธารณสุขศาสตร์(สาธารณสุขชุมชน)										1	0	1			
สาธารณสุขศาสตร์(สาธารณสุขชุมชน)(เทียบโอน)										6	1	5			
วิทยาการจัดการ (ระดับปริญญาตรี 4 ปี)															
การจัดการ	155	53	102	93	26	67	81	21	60	50	11	39	48	13	35
การตลาด	30	9	21				14	2	12	10	2	8	0	0	0
การบริหารทรัพยากรมนุษย์	55	19	36	24	5	19	33	4	29	28	9	19	14	6	8
คอมพิวเตอร์ธุรกิจ	58	34	24	25	8	17	16	10	6	42	20	22	25	10	15
นิเทศศาสตร์(แขนงวิทยุกระจายเสียงและวิทยุโทรทัศน์)							15	9	6	18	5	13			
บัญชี	36	6	30	20	5	15	22	3	19	10	1	9			
บัญชี(เทียบโอน)	33	1	32	25	4	21	37	3	34	1	0	1			
อุตสาหกรรมท่องเที่ยว	44	20	24	17	4	13	24	12	12	18	6	12	1	1	0
เทคโนโลยีการเกษตร (ระดับปริญญาตรี 4 ปี)															
เทคโนโลยีการเกษตร							22	19	3	18	15	3	0	0	0
เทคโนโลยีอุตสาหกรรม (ระดับปริญญาตรี 2 ปี)															
เทคโนโลยีอุตสาหกรรม(เทคโนโลยีการจัดการอุตสาหกรรม)	129	69	60	81	42	39	125	82	43				0	0	0
เทคโนโลยีอุตสาหกรรม(เทคโนโลยีการผลิต)	38	37	1	35	35	0	30	30	0				2	2	0
เทคโนโลยีอุตสาหกรรม(เทคโนโลยีคอมพิวเตอร์อุตสาหกรรม)	63	35	28	37	22	15	55	27	28				0	0	0
เทคโนโลยีอุตสาหกรรม(เทคโนโลยีไฟฟ้าอุตสาหกรรม)	41	41	0	36	35	1	40	39	1				4	4	0
เทคโนโลยีอุตสาหกรรม (ระดับปริญญาตรี 4 ปี)															
วิศวกรรมการจัดการ				46	43	3									
วิศวกรรมโลจิสติกส์	38	29	9	24	16	8									
รวม	1,224	620	604	758	381	377	826	400	426	387	167	220	203	121	82