



รายงานจำนวนนักศึกษา  
ระดับปริญญาตรี  
ประจำปีการศึกษา ๒/๒๕๕๗  
สำนักส่งเสริมวิชาการและงานทะเบียน  
มหาวิทยาลัยราชภัฏสงขลา  
มิถุนายน ๒๕๕๘

## คำนำ

รายงานจำนวนนักศึกษาปัจจุบันมหาวิทยาลัยราชภัฏสงขลา เป็นเอกสารที่ทางสำนักส่งเสริมวิชาการ และงานทะเบียน ได้จัดทำขึ้น โดยมีข้อมูลพื้นฐานต่างๆ ที่สำคัญ ได้แก่ จำนวนนักศึกษาปัจจุบัน จำนวนนักศึกษาจำแนกตามประเภทนักศึกษา จำนวนนักศึกษาจำแนกตามคณะ/ระดับการศึกษา จำนวนนักศึกษาจำแนกตามหลักสูตร/โปรแกรมวิชา จำนวนนักศึกษาจำแนกตามรุ่นกลุ่ม จำนวนนักศึกษาจำแนกตามชั้นปี จำนวนนักศึกษาจำแนกตามสถานภาพนักศึกษา จำนวนนักศึกษาจำแนกตามเพศ ซึ่งได้รวบรวมข้อมูลจากระบบฐานข้อมูลในวันที่ 20 มิถุนายน 2558 ทั้งนี้เพื่อเป็นข้อมูลประกอบการตัดสินใจในการพัฒนาการศึกษาให้มีคุณภาพและมีประสิทธิภาพ ในการนี้สำนักส่งเสริมวิชาการและงานทะเบียน จัดทำรายงานจำนวนนักศึกษา โดยมีวัตถุประสงค์เพื่อเป็นข้อมูลสนับสนุนการกำหนดนโยบาย การวางแผนพัฒนาการศึกษา และการดำเนินงานทางด้านต่างๆของมหาวิทยาลัยราชภัฏสงขลา

หวังเป็นอย่างยิ่งว่ารายงานฉบับนี้ จะมีส่วนช่วยสนับสนุนการกำหนดนโยบาย การวางแผนพัฒนาการศึกษา และการดำเนินงานทางด้านต่างๆให้บรรลุตามเป้าหมายของการพัฒนาการศึกษาของมหาวิทยาลัยราชภัฏสงขลา และจะเป็นประโยชน์ต่อหน่วยงานต่างๆ ผู้สนใจบ้างพอสมควร หากมีข้อเสนอแนะอย่างไรโปรดแจ้งให้สำนักส่งเสริมวิชาการและงานทะเบียนทราบ เพื่อการพัฒนาและปรับปรุงให้สมบูรณ์ยิ่งขึ้นต่อไป

สำนักส่งเสริมวิชาการและงานทะเบียน

มิถุนายน 2558

## สารบัญ

คำนำ	หน้า
สารบัญ	ก
สารบัญตาราง	ข
สารบัญแผนภูมิ	ค
วัตถุประสงค์	1
ขอบเขตของข้อมูล	1
ประเภทของข้อมูล	1
ข้อจำกัดของข้อมูล	2
นิยามศัพท์	2
บทสรุปสำหรับผู้บริหาร	4
รายงานจำนวนนักศึกษามหาวิทยาลัยราชภัฏสงขลา ประจำปีการศึกษา 2/2557	6
รายงานจำนวนนักศึกษาภาคปกติ	14
รายงานจำนวนนักศึกษาภาคคศ.บป.	30

## สารบัญญัตราสาร

คำนำ	หน้า
ตารางที่ 1 จำนวนนักศึกษา จำแนกตามเพศ ระดับปริญญาตรี	7
ตารางที่ 2 จำนวนนักศึกษา จำแนกตามประเภทนักศึกษา สถานภาพนักศึกษา และเพศ ระดับปริญญาตรี	8
ตารางที่ 3 จำนวนนักศึกษา จำแนกตามคณะ และเพศ ระดับปริญญาตรี	9
ตารางที่ 4 จำนวนนักศึกษาปัจจุบัน จำแนกตามคณะ ประเภทนักศึกษา สาขาวิชา และเพศ ระดับปริญญาตรี	10
ตารางที่ 5 จำนวนนักศึกษาภาคปกติ จำแนกตามคณะ สถานภาพนักศึกษา และเพศ ระดับปริญญาตรี	14
ตารางที่ 6 จำนวนนักศึกษาภาคปกติ จำแนกตามคณะ สาขาวิชา สถานภาพนักศึกษา และเพศ ระดับปริญญาตรี	15
ตารางที่ 7 จำนวนนักศึกษาภาคปกติ จำแนกตามคณะ ระดับการศึกษา สาขาวิชา รุ่นกลุ่ม สถานภาพนักศึกษา และเพศ ระดับปริญญาตรี	18
ตารางที่ 8 จำนวนนักศึกษาภาคปกติ จำแนกตามคณะ สาขาวิชา ชั้นปี และเพศ ระดับปริญญาตรี	27
ตารางที่ 9 จำนวนนักศึกษาภาคกศ.บป. จำแนกตามคณะ สถานภาพนักศึกษา และเพศ ระดับปริญญาตรี	30
ตารางที่ 10 จำนวนนักศึกษาภาคกศ.บป. จำแนกตามคณะ สาขาวิชา สถานภาพนักศึกษา และเพศ ระดับปริญญาตรี	31
ตารางที่ 11 จำนวนนักศึกษาภาคกศ.บป. จำแนกตามคณะ สาขาวิชา รุ่นกลุ่ม สถานภาพนักศึกษาและเพศ ระดับปริญญาตรี	33
ตารางที่ 12 จำนวนนักศึกษาภาคกศ.บป. จำแนกตามคณะ สาขาวิชา ชั้นปีและเพศ ระดับปริญญาตรี	38

## สารบัญแผนภูมิ

คำนำ	หน้า
แผนภูมิที่ 1 จำนวนนักศึกษา จำแนกตามเพศ ระดับปริญญาตรี	7
แผนภูมิที่ 2 จำนวนนักศึกษา จำแนกตามประเภทนักศึกษา สถานภาพนักศึกษา ระดับปริญญาตรี	8
แผนภูมิที่ 3 จำนวนนักศึกษาภาคปกติ จำแนกตามคณะ ระดับปริญญาตรี	9
แผนภูมิที่ 4 จำนวนนักศึกษาภาคคศ.บป. จำแนกตามคณะ ระดับปริญญาตรี	9
แผนภูมิที่ 5 จำนวนนักศึกษาภาคปกติ จำแนกตามคณะ สถานภาพนักศึกษา ระดับปริญญาตรี	14
แผนภูมิที่ 6 จำนวนนักศึกษาภาคคศ.บป. จำแนกตามคณะ สถานภาพนักศึกษา ระดับปริญญาตรี	30

## รายงานจำนวนนักศึกษามหาวิทยาลัยราชภัฏสงขลา ประจำปีภาคเรียนที่ 2 ปีการศึกษา 2557

การกำหนดนโยบาย การวางแผนพัฒนาการศึกษา การดำเนินงานทางด้านต่างๆ ให้บรรลุตามเป้าหมายของการพัฒนาการศึกษาของมหาวิทยาลัยราชภัฏสงขลา และประโยชน์ต่อหน่วยงานต่างๆ รวมถึงผู้สนใจ รายงานฉบับนี้ จำเป็นต้องมีข้อมูลที่ครบถ้วน ถูกต้องและทันสมัย ซึ่งนับเป็นปัจจัยสำคัญของข้อมูลเพื่อการวางแผนและการตัดสินใจให้เป็นไปอย่างมีประสิทธิภาพ

ทางสำนักส่งเสริมวิชาการและงานทะเบียน ได้ตระหนักถึงความจำเป็นของรายงานจำนวนนักศึกษามหาวิทยาลัยราชภัฏสงขลาประจำปีภาคเรียนที่ 2 ปีการศึกษา 2557 ซึ่งเป็นรายงานจำนวนนักศึกษาภาคปกติ นักศึกษาภาคคศ.บป. โดยมีข้อมูลพื้นฐานต่างๆ ที่สำคัญ ได้แก่ จำนวนนักศึกษาปัจจุบัน จำนวนนักศึกษาจำแนกตามประเภทนักศึกษา จำนวนนักศึกษาจำแนกตามคณะ/ระดับการศึกษา จำนวนนักศึกษาจำแนกตามหลักสูตร/โปรแกรมวิชา จำนวนนักศึกษาจำแนกตามรุ่นกลุ่ม จำนวนนักศึกษาจำแนกตามชั้นปี จำนวนนักศึกษาจำแนกตามสถานภาพนักศึกษา จำนวนนักศึกษาจำแนกตามเพศ

### วัตถุประสงค์

1. เพื่อรายงานจำนวนนักศึกษามหาวิทยาลัยราชภัฏสงขลาในภาพรวม โดยจำแนกตามคณะ ระดับการศึกษา หลักสูตร/โปรแกรมวิชา รุ่นกลุ่ม ชั้นปี สถานภาพนักศึกษา เพศ
2. เพื่อเป็นข้อมูลกลาง เพื่อให้หน่วยงานอื่น และผู้สนใจใช้ประโยชน์ร่วมกัน

### ขอบเขตของข้อมูล

ข้อมูลที่ใช้ในการจัดทำรายงานจำนวนนักศึกษามหาวิทยาลัยราชภัฏ ประกอบด้วยข้อมูลดังนี้

- ข้อมูลนักศึกษาปัจจุบันมหาวิทยาลัยราชภัฏสงขลา
- ข้อมูลนักศึกษาระดับปริญญาตรี
- ข้อมูลนักศึกษามหาวิทยาลัยราชภัฏสงขลา ซึ่งเป็นข้อมูลนักศึกษาภายในปีหลักสูตรที่กำหนด
- ข้อมูลนักศึกษาภาคปกติ
- ข้อมูลนักศึกษาภาคคศ.บป. ศูนย์การศึกษาสงขลา

### ประเภทของข้อมูล

ประกอบด้วยข้อมูลจำนวนนักศึกษา ประเภทภาคปกติ ภาคคศ.บป. ระดับปริญญาตรี มหาวิทยาลัยราชภัฏสงขลา นำเสนอข้อมูลตัวเลข และกราฟ ซึ่งประกอบด้วยข้อมูลที่นำเสนอในรายงานดังนี้

1. จำนวนนักศึกษาปัจจุบัน จำแนกตามเพศ ระดับปริญญาตรี
2. จำนวนนักศึกษาปัจจุบัน จำแนกตามคณะ/ระดับการศึกษา และเพศ ระดับปริญญาตรี
3. จำนวนนักศึกษาปัจจุบัน จำแนกตามคณะ ระดับการศึกษา หลักสูตร/โปรแกรมวิชา และเพศ ระดับปริญญาตรี
4. จำนวนนักศึกษาจำแนกตามประเภทนักศึกษา สถานภาพนักศึกษา และเพศ ระดับปริญญาตรี
5. จำนวนนักศึกษาจำแนกตามคณะ สถานภาพนักศึกษา และเพศ ระดับปริญญาตรี
6. จำนวนนักศึกษาจำแนกตามคณะ ระดับการศึกษา หลักสูตร/โปรแกรมวิชา สถานภาพนักศึกษา และเพศ ระดับปริญญาตรี
7. จำนวนนักศึกษาจำแนกตามคณะ ระดับการศึกษา หลักสูตร/โปรแกรมวิชา รุ่นกลุ่ม สถานภาพนักศึกษา และเพศ ระดับปริญญาตรี
8. กราฟแสดงจำนวนนักศึกษาปัจจุบัน จำแนกตามประเภทนักศึกษา
9. กราฟแสดงจำนวนนักศึกษา จำแนกตามประเภทนักศึกษา สถานภาพนักศึกษา
10. กราฟแสดงจำนวนนักศึกษาปัจจุบัน นักศึกษาประเภทปกติ
11. กราฟแสดงจำนวนนักศึกษาปัจจุบัน นักศึกษาประเภทศ.บป.

### ข้อจำกัดของข้อมูล

1. ข้อมูลจำนวนนักศึกษาประจำภาคการศึกษาปกติ
2. ข้อมูลจำนวนนักศึกษาจะเริ่มรวบรวมข้อมูลจากระบบฐานข้อมูลตามระยะเวลาปฏิทินการศึกษามหาวิทยาลัยราชภัฏสงขลา ช่วงหมดเขตชำระค่าลงทะเบียนเรียนตามที่มหาวิทยาลัยกำหนด

### นิยามศัพท์

ความหมายของคำนิยามศัพท์ที่ใช้เพื่อการจัดทำรายงานฉบับนี้ มีดังนี้

1. ภาคการศึกษาปกติ หมายถึง ภาคการศึกษาต้นและภาคการศึกษาปลาย
2. นักศึกษา หมายถึง นักศึกษาที่ศึกษามหาวิทยาลัยราชภัฏสงขลา
3. นักศึกษาภาคปกติ หมายถึง นักศึกษาที่ศึกษาในหลักสูตรระดับปริญญาตรีของมหาวิทยาลัยราชภัฏสงขลาที่ศึกษาเต็มเวลาในวันทำการปกติ
4. นักศึกษาภาคศ.บป. หมายถึง นักศึกษาที่ศึกษาในหลักสูตรระดับปริญญาตรีของมหาวิทยาลัยราชภัฏสงขลา ในโครงการจัดการศึกษาสำหรับบุคลากรประจำการ
5. คณะ หมายถึง คณะที่สังกัดภายในมหาวิทยาลัยราชภัฏสงขลา
6. หลักสูตร/สาขาวิชา หมายถึง หลักสูตร/สาขาวิชาที่สังกัดภายในคณะของมหาวิทยาลัยราชภัฏสงขลา

7. ระดับการศึกษา หมายถึง ระดับปริญญาตรี 5 ปี ระดับปริญญาตรี 4 ปีและระดับปริญญาตรี 2 ปี มหาวิทยาลัยราชภัฏสงขลา
8. รุ่นกลุ่ม หมายถึง รุ่นกลุ่มนักศึกษามหาวิทยาลัยราชภัฏสงขลา
9. เพศ หมายถึง นักศึกษาเพศชาย และนักศึกษาเพศหญิงมหาวิทยาลัยราชภัฏสงขลา
10. สถานภาพนักศึกษา หมายถึง สถานภาพนักศึกษาในภาคเรียนปัจจุบัน ในรายงานเล่มนี้มีดังนี้
  - ปกติ หมายถึง นักศึกษาที่ลงทะเบียนเรียน ชำระเงินค่าลงทะเบียน
  - รักษาสภาพ หมายถึง นักศึกษาไม่ได้ลงทะเบียนเรียน นักศึกษามีความประสงค์หยุดการเรียนในภาคการศึกษานั้น
  - ลาพักการศึกษา หมายถึง นักศึกษาลงทะเบียนเรียน ชำระเงินค่าลงทะเบียนและมีความประสงค์ต้องการหยุดการเรียนในภาคการศึกษานั้น



**บทสรุปสำหรับผู้บริหาร**  
**รายงานจำนวนนักศึกษาปัจจุบันมหาวิทยาลัยราชภัฏสงขลา**

**1. นักศึกษา**

มหาวิทยาลัยราชภัฏสงขลาประกอบด้วยประเภทนักศึกษา ดังนี้

1. นักศึกษาภาคปกติ
2. นักศึกษาภาคคศ.บป.

**2. คณะที่เปิดสอน**

มหาวิทยาลัยราชภัฏสงขลาประกอบด้วยคณะ 7 คณะ ได้แก่

1. ครุศาสตร์ (ระดับปริญญาตรี 5 ปี)
2. เทคโนโลยีการเกษตร (ระดับปริญญาตรี 4 ปี)
3. เทคโนโลยีอุตสาหกรรม (ระดับปริญญาตรี 2 ปี และระดับปริญญาตรี 4 ปี)
4. มนุษยศาสตร์และสังคมศาสตร์ (ระดับปริญญาตรี 4 ปี)
5. วิทยาการจัดการ (ระดับปริญญาตรี 4 ปี)
6. วิทยาศาสตร์และเทคโนโลยี (ระดับปริญญาตรี 4 ปี)
7. ศิลปกรรมศาสตร์ (ระดับปริญญาตรี 4 ปี)

**3. สถานภาพนักศึกษา**

รายงานฉบับนี้ประกอบด้วยที่สถานภาพนักศึกษา ดังนี้

1. ปกติ
2. รักษาสภาพ
3. ลาพักการศึกษา

**4. จำนวนนักศึกษาทั้งหมดจำแนกตามคณะ และเพศ**

4.1 จำนวนนักศึกษาปัจจุบันมหาวิทยาลัยราชภัฏสงขลา 11,914 คน ดังนี้

- นักศึกษาภาคปกติจำนวน 9,144 คน (เพศชาย 2,806 คน เพศหญิง 6,338 คน)
- นักศึกษาภาคคศ.บป.จำนวน 2,770 คน (เพศชาย 1,357 คน เพศหญิง 1,413 คน)

4.2 จำนวนนักศึกษาปัจจุบันจำแนกตามคณะ ดังนี้

- คณะครุศาสตร์ จำนวน 1,049 คน (เพศชาย 180 คน เพศหญิง 869 คน)
- คณะมนุษยศาสตร์และสังคมศาสตร์ จำนวน 2,142 คน (เพศชาย 847 คน เพศหญิง 1,295 คน)
- คณะวิทยาศาสตร์และเทคโนโลยี จำนวน 2,058 คน (เพศชาย 433 คน เพศหญิง 1,625 คน)

- คณะวิทยาการจัดการ จำนวน 3,993 คน (เพศชาย 984 คน เพศหญิง 3,009 คน)
- คณะเทคโนโลยีการเกษตร จำนวน 723 คน (เพศชาย 396 คน เพศหญิง 327 คน)
- คณะศิลปกรรมศาสตร์ จำนวน 529 คน (เพศชาย 307 คน เพศหญิง 222 คน)
- คณะเทคโนโลยีอุตสาหกรรม จำนวน 1,420 คน (เพศชาย 1,016 คน เพศหญิง 404 คน)

## 5. จำนวนนักศึกษาจำแนกตามประเภทนักศึกษา คณะและเพศ

### 5.1 นักศึกษาภาคปกติ

- คณะครุศาสตร์ จำนวน 1,049 คน (เพศชาย 180 คน เพศหญิง 869 คน)
- คณะมนุษยศาสตร์และสังคมศาสตร์ จำนวน 1,228 คน (เพศชาย 345 คน เพศหญิง 883 คน)
- คณะวิทยาศาสตร์และเทคโนโลยี จำนวน 1,850 คน (เพศชาย 404 คน เพศหญิง 1,446 คน)
- คณะวิทยาการจัดการ จำนวน 3,139 คน (เพศชาย 727 คน เพศหญิง 2,412 คน)
- คณะเทคโนโลยีการเกษตร จำนวน 689 คน (เพศชาย 368 คน เพศหญิง 321 คน)
- คณะศิลปกรรมศาสตร์ จำนวน 529 คน (เพศชาย 307 คน เพศหญิง 222 คน)
- คณะเทคโนโลยีอุตสาหกรรม จำนวน 660 คน (เพศชาย 475 คน เพศหญิง 185 คน)

### 5.2 นักศึกษาภาคศ.บป.

- คณะมนุษยศาสตร์และสังคมศาสตร์ จำนวน 914 คน (เพศชาย 502 คน เพศหญิง 412 คน)
- คณะวิทยาการจัดการ จำนวน 854 คน (เพศชาย 257 คน เพศหญิง 597 คน)
- คณะวิทยาศาสตร์และเทคโนโลยี จำนวน 208 คน (เพศชาย 29 คน เพศหญิง 179 คน)
- คณะเทคโนโลยีการเกษตร จำนวน 34 คน (เพศชาย 28 คน เพศหญิง 6 คน)
- คณะเทคโนโลยีอุตสาหกรรม จำนวน 760 คน (เพศชาย 541 คน เพศหญิง 219 คน)

## 6. จำนวนนักศึกษาจำแนกตามประเภทสถานภาพนักศึกษา ประเภทนักศึกษา และเพศ

### 6.1 ปกติ จำนวน 11,720 คน (เพศชาย 4,052 คน เพศหญิง 7,668 คน) ประกอบด้วย

- ภาคปกติ จำนวน 9,043 คน (เพศชาย 2,761 คน เพศหญิง 6,282 คน)
- ภาคศ.บป. จำนวน 2,677 คน (เพศชาย 1,291 คน เพศหญิง 1,386 คน)

### 6.2 รักษาสภาพ จำนวน 185 คน (เพศชาย 107 คน เพศหญิง 78 คน) ประกอบด้วย

- ภาคปกติ จำนวน 99 คน (เพศชาย 43 คน เพศหญิง 56 คน)
- ภาคศ.บป. จำนวน 86 คน (เพศชาย 64 คน เพศหญิง 22 คน)

### 6.3 ลาพักการศึกษา จำนวน 9 คน (เพศชาย 4 คน เพศหญิง 5 คน) ประกอบด้วย

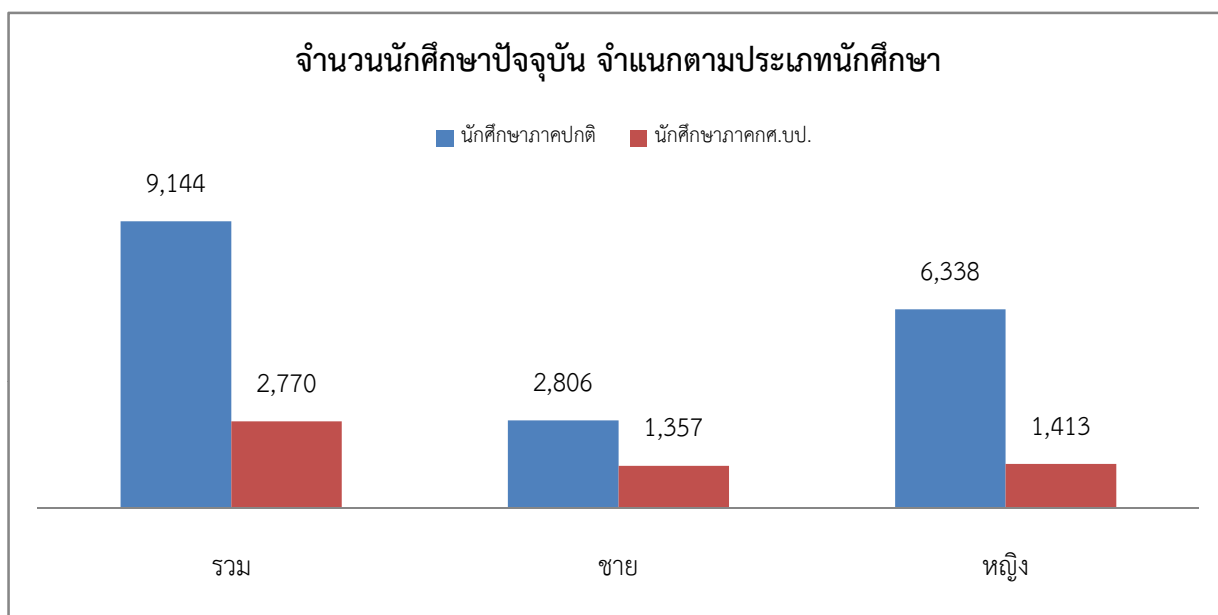
- ภาคปกติ จำนวน 2 คน (เพศชาย 2 คน เพศหญิง 0 คน)
- ภาคศ.บป. จำนวน 7 คน (เพศชาย 2 คน เพศหญิง 5 คน)

รายงานจำนวนนักศึกษามหาวิทยาลัยราชภัฏสงขลา  
ประจำปีการศึกษา 2/2557

ตารางที่ 1 จำนวนนักศึกษา จำแนกตามเพศ ระดับปริญญาตรี ประจำปีการศึกษา 2/2557

ประเภทนักศึกษา	รวม	ชาย	หญิง
นักศึกษาภาคปกติ	9,144	2,806	6,338
นักศึกษาภาคศ.บป.	2,770	1,357	1,413
รวม	11,914	4,163	7,751

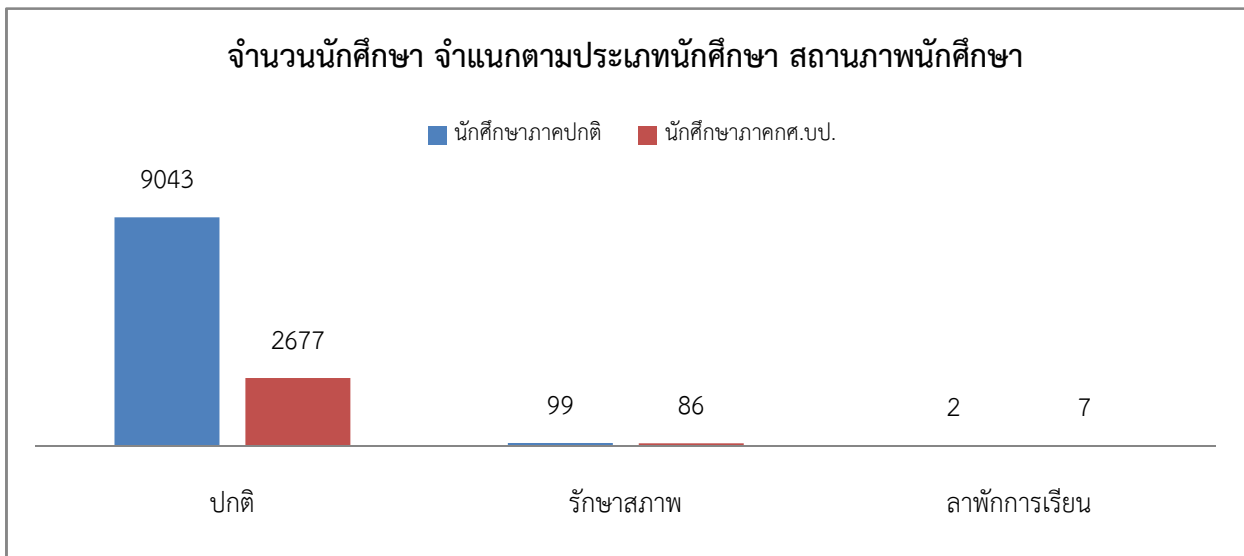
แผนภูมิที่ 1 จำนวนนักศึกษา จำแนกตามเพศ ระดับปริญญาตรี ประจำปีการศึกษา 2/2557



ตารางที่ 2 จำนวนนักศึกษา จำแนกตามประเภทนักศึกษา สถานภาพนักศึกษา และเพศ ระดับปริญญาตรี

ประเภทนักศึกษา	ปกติ			รักษาสภาพ			ลาพักการเรียน			รวม		
	รวม	ชาย	หญิง	รวม	ชาย	หญิง	รวม	ชาย	หญิง	รวม	ชาย	หญิง
นักศึกษาภาคปกติ	9,043	2,761	6,282	99	43	56	2	2	0	9,144	2,806	6,338
นักศึกษาภาคคศ.บป.	2,677	1,291	1,386	86	64	22	7	2	5	2,770	1,357	1,413
รวม	11,720	4,052	7,668	185	107	78	9	4	5	11,914	4,163	7,751

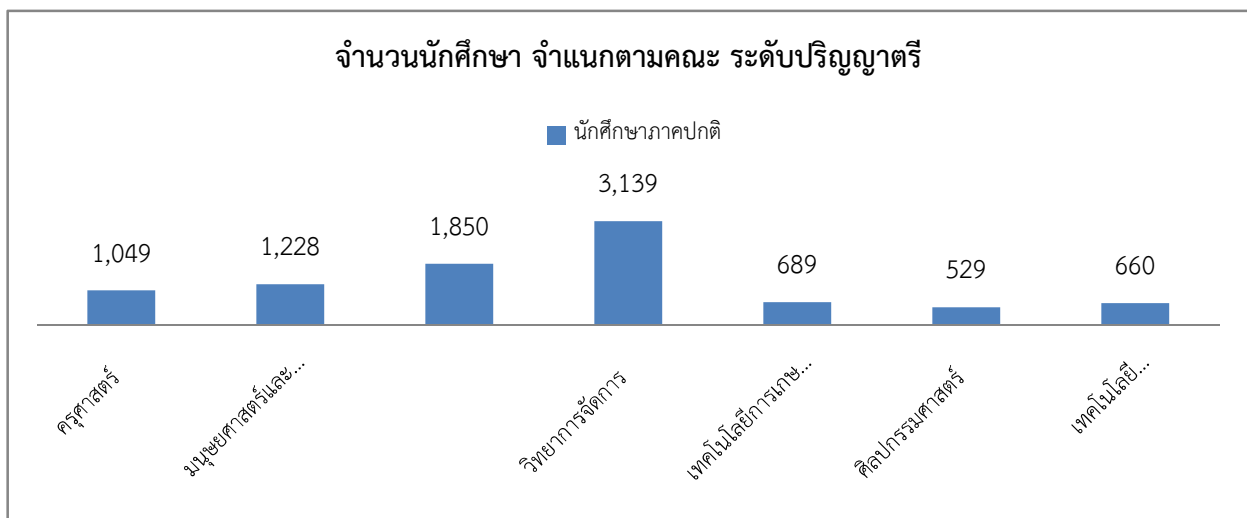
แผนภูมิที่ 2 จำนวนนักศึกษา จำแนกตามประเภทนักศึกษา สถานภาพนักศึกษา ระดับปริญญาตรี



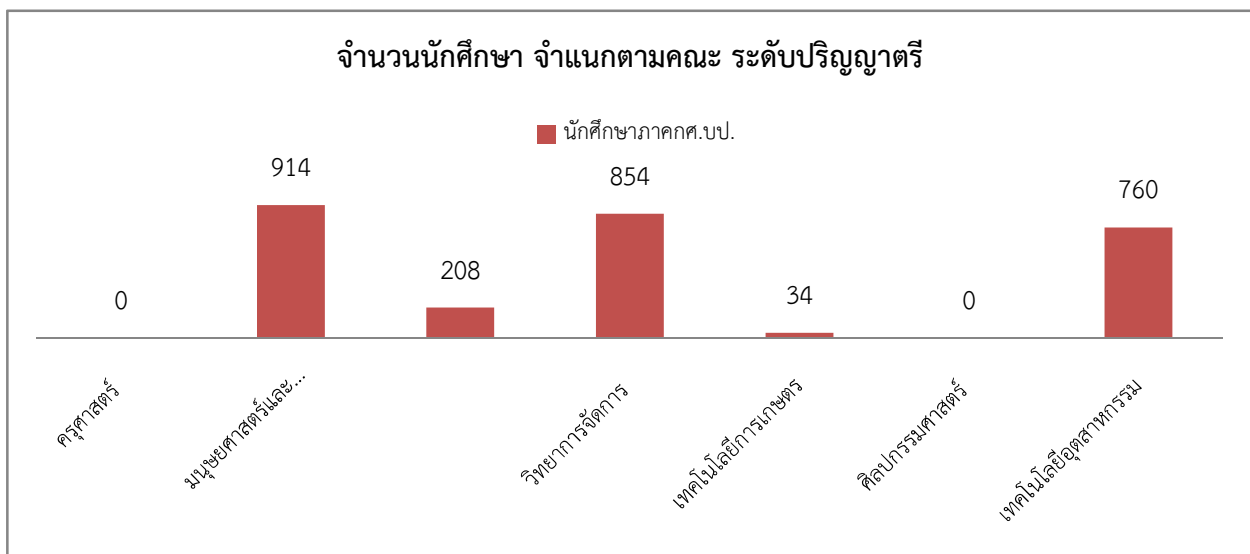
ตารางที่ 3 จำนวนนักศึกษา จำแนกตามคณะ/ระดับการศึกษา และเพศ ระดับปริญญาตรี

คณะ/ระดับการศึกษา	นักศึกษาภาคปกติ			นักศึกษาภาคค.บ.ป.			รวม		
	รวม	ชาย	หญิง	รวม	ชาย	หญิง	รวม	ชาย	หญิง
ครุศาสตร์	1,049	180	869	0	0	0	1,049	180	869
มนุษยศาสตร์และสังคมศาสตร์	1,228	345	883	914	502	412	2,142	847	1,295
วิทยาศาสตร์และเทคโนโลยี	1,850	404	1,446	208	29	179	2,058	433	1,625
วิทยาการจัดการ	3,139	727	2,412	854	257	597	3,993	984	3,009
เทคโนโลยีการเกษตร	689	368	321	34	28	6	723	396	327
ศิลปกรรมศาสตร์	529	307	222	0	0	0	529	307	222
เทคโนโลยีอุตสาหกรรม	660	475	185	760	541	219	1,420	1,016	404
<b>รวมทั้งหมด</b>	<b>9,144</b>	<b>2,806</b>	<b>6,338</b>	<b>2,770</b>	<b>1,357</b>	<b>1,413</b>	<b>11,914</b>	<b>4,163</b>	<b>7,751</b>

แผนภูมิที่ 3 จำนวนนักศึกษาภาคปกติ จำแนกตามคณะ ระดับปริญญาตรี



แผนภูมิที่ 4 จำนวนนักศึกษาภาคค.บ.ป. จำแนกตามคณะ ระดับปริญญาตรี



ตารางที่ 4 จำนวนนักศึกษาปัจจุบัน จำแนกตามคณะ ประเภทนักศึกษา สาขาวิชา และเพศ ระดับปริญญาตรี

คณะ/ระดับการศึกษา	นักศึกษาปัจจุบัน ภาคปกติ			นักศึกษาปัจจุบัน ภาคศ.บป.		
	รวม	ชาย	หญิง	รวม	ชาย	หญิง
<b>ครุศาสตร์</b>						
การศึกษาปฐมวัย	144	5	139			
การศึกษาพิเศษ	34	2	32			
คณิตศาสตร์	144	41	103			
ภาษาอังกฤษ	167	24	143			
ภาษาไทย	165	20	145			
วิทยาศาสตร์ทั่วไป	243	44	199			
สังคมศึกษา	152	44	108			
รวม	1,049	180	869			
<b>มนุษยศาสตร์และสังคมศาสตร์</b>						
การพัฒนาชุมชน	150	55	95	220	111	109
การพัฒนาชุมชน(การจัดการองค์กรชุมชน)	54	25	29	44	32	12
การพัฒนาชุมชน(ยุทธศาสตร์การพัฒนาท้องถิ่น)	41	22	19	50	27	23
ภาษาอังกฤษ	131	22	109	71	3	68
ภาษาอังกฤษเพื่องานบริการ	81	23	58			
ภาษาไทย	223	28	195			
ภูมิสารสนเทศ	77	15	62			
รัฐประศาสนศาสตร์	346	132	214	529	329	200
สังคมศาสตร์เพื่อมีคฤุเทศก์และการท่องเที่ยว	125	23	102			
รวม	1,228	345	883	914	502	412
<b>วิทยาศาสตร์และเทคโนโลยี</b>						
คณิตศาสตร์	95	12	83			
คณิตศาสตร์และคอมพิวเตอร์ (วิทยาการคอมพิวเตอร์)	64	33	31			
คณิตศาสตร์และคอมพิวเตอร์(คณิตศาสตร์)	42	11	31			
คณิตศาสตร์และคอมพิวเตอร์(เทคโนโลยีสารสนเทศ)	26	16	10			
คหกรรมศาสตร์	30	0	30			
คหกรรมศาสตร์(อาหารและโภชนาการ)	99	6	93			
ชีววิทยา	89	7	82			
ชีววิทยาประยุกต์ (จุลชีววิทยา)	35	3	32			
ชีววิทยาประยุกต์ (เทคโนโลยีชีวภาพ)	53	3	50			
ฟิสิกส์	57	12	45			
วิทยาการคอมพิวเตอร์	141	63	78			

ตารางที่ 4 จำนวนนักศึกษาปัจจุบัน จำแนกตามคณะ ประเภทนักศึกษา สาขาวิชา และเพศ ระดับปริญญาตรี

คณะ/ระดับการศึกษา	นักศึกษาปัจจุบัน ภาคปกติ			นักศึกษาปัจจุบัน ภาคศ.บ.ป.		
	รวม	ชาย	หญิง	รวม	ชาย	หญิง
วิทยาศาสตร์(จุลชีววิทยา)	59	3	56			
วิทยาศาสตร์(ชีววิทยา)	82	7	75			
วิทยาศาสตร์(ฟิสิกส์)	34	8	26			
วิทยาศาสตร์(วิทยาศาสตร์สิ่งแวดล้อม)	54	15	39			
วิทยาศาสตร์(วิทยาศาสตร์สิ่งแวดล้อม-การจัดการทรัพยากรธรรมชาติฯ)	25	6	19			
วิทยาศาสตร์(วิทยาศาสตร์สิ่งแวดล้อม-เทคโนโลยีสิ่งแวดล้อม)	22	5	17			
วิทยาศาสตร์(เคมี)	44	7	37			
วิทยาศาสตร์(เทคโนโลยีชีวภาพ)	10	0	10			
วิทยาศาสตร์(เทคโนโลยียางและพอลิเมอร์)	21	9	12			
วิทยาศาสตร์สิ่งแวดล้อม(การจัดการทรัพยากรฯ)	95	15	80			
วิทยาศาสตร์สิ่งแวดล้อม(เทคโนโลยีสิ่งแวดล้อม)	82	22	60			
วิทยาศาสตร์สุขภาพ(การส่งเสริมสุขภาพเด็ก)	35	1	34			
สาธารณสุขศาสตร์	192	21	171	186	18	168
สาธารณสุขศาสตร์(สาธารณสุขชุมชน)	104	13	91	1	0	1
สาธารณสุขศาสตร์(สาธารณสุขชุมชน)(เทียบโอน)				4	0	4
เคมี	57	12	45			
เทคโนโลยียางและพอลิเมอร์	40	14	26			
เทคโนโลยีสารสนเทศ	163	80	83	17	11	6
รวม	1,850	404	1,446	208	29	179
<b>วิทยาการจัดการ</b>						
การจัดการ	588	115	473	304	86	218
การตลาด	334	75	259	46	10	36
การบริหารทรัพยากรมนุษย์	613	143	470	116	30	86
การบริหารธุรกิจ(การบริหารทรัพยากรมนุษย์)	1	1	0			
การบริหารธุรกิจ(การบัญชี)	1	0	1			
การบัญชี	4	0	4			
คอมพิวเตอร์ธุรกิจ	497	160	337	126	63	63
นิเทศศาสตร์				1	1	0
นิเทศศาสตร์(แขนงวิชาการสื่อสารเพื่อการพัฒนาท้องถิ่น)	4	2	2			
นิเทศศาสตร์(แขนงวารสารศาสตร์)				3	2	1
นิเทศศาสตร์(แขนงวิทยุกระจายเสียงและวิทยุโทรทัศน์)	204	64	140	35	15	20



ตารางที่ 4 จำนวนนักศึกษาปัจจุบัน จำแนกตามคณะ ประเภทนักศึกษา สาขาวิชา และเพศ ระดับปริญญาตรี

คณะ/ระดับการศึกษา	นักศึกษาปัจจุบัน ภาคปกติ			นักศึกษาปัจจุบัน ภาคศ.บป.		
	รวม	ชาย	หญิง	รวม	ชาย	หญิง
สาขาวิชา						
บัญชี	364	29	335	66	12	54
บัญชี(เทียบโอน)				73	4	69
อุตสาหกรรมท่องเที่ยว	277	69	208	84	34	50
เศรษฐศาสตร์	252	69	183			
รวม	3,139	727	2,412	854	257	597
<b>เทคโนโลยีการเกษตร</b>						
การเพาะเลี้ยงสัตว์น้ำ	76	34	42			
วิทยาศาสตร์และเทคโนโลยีการอาหาร	92	8	84			
เกษตรศาสตร์	98	57	41			
เทคโนโลยีการจัดการผลิตภัณฑ์อาหาร	80	14	66			
เทคโนโลยีการเกษตร	62	52	10	34	28	6
เทคโนโลยีการเกษตร(การผลิตพืช)	99	73	26			
เทคโนโลยีการเกษตร(การผลิตสัตว์)	91	68	23			
เทคโนโลยีการเกษตร(การผลิตสัตว์น้ำ)	81	53	28			
เทคโนโลยีการเกษตร(สัตว์)	5	5	0			
เทคโนโลยีการเกษตร(เทียบโอน)แขนงการผลิตพืช	5	4	1			
รวม	689	368	321	34	28	6
<b>ศิลปกรรมศาสตร์</b>						
การออกแบบ	76	35	41			
ดนตรี	2	2	0			
ดนตรีสากล	165	149	16			
ดนตรีไทย	31	18	13			
ทัศนศิลป์	109	46	63			
นาฏยรังสรรค์	111	33	78			
นาฏศิลป์และการละคร	2	2	0			
ศิลปกรรม	1	1	0			
ออกแบบประยุกต์ศิลป์	32	21	11			
รวม	529	307	222			
<b>เทคโนโลยีอุตสาหกรรม</b>						
วิศวกรรมการจัดการ	121	90	31	40	38	2
วิศวกรรมโลจิสติกส์	90	42	48	52	39	13
เทคโนโลยีอุตสาหกรรม	39	36	3			

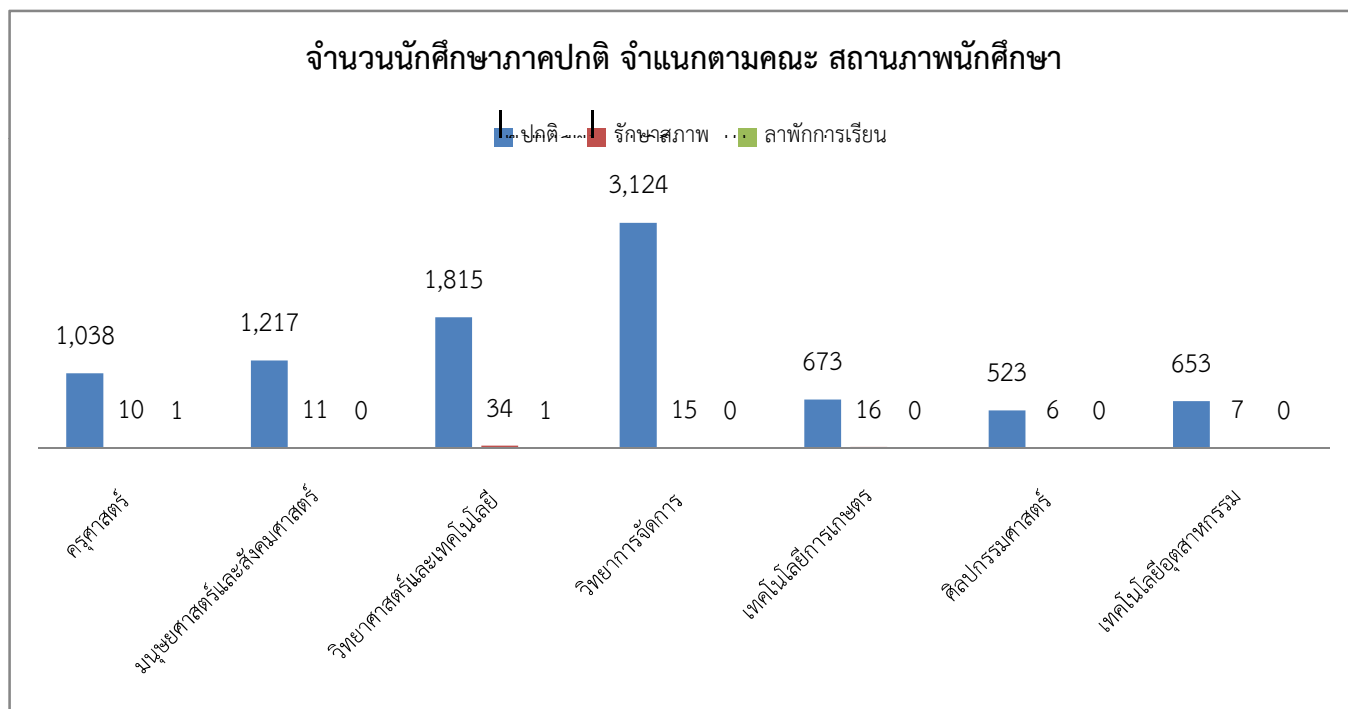
ตารางที่ 4 จำนวนนักศึกษาปัจจุบัน จำแนกตามคณะ ประเภทนักศึกษา สาขาวิชา และเพศ ระดับปริญญาตรี

คณะ/ระดับการศึกษา	นักศึกษาปัจจุบัน ภาคปกติ			นักศึกษาปัจจุบัน ภาคศ.บป.		
	รวม	ชาย	หญิง	รวม	ชาย	หญิง
สาขาวิชา						
เทคโนโลยีอุตสาหกรรม(เทคโนโลยีการจัดการอุตสาหกรรม)	111	54	57	307	176	131
เทคโนโลยีอุตสาหกรรม(เทคโนโลยีการผลิต)	83	80	3	101	100	1
เทคโนโลยีอุตสาหกรรม(เทคโนโลยีคอมพิวเตอร์อุตสาหกรรม)	116	75	41	151	81	70
เทคโนโลยีอุตสาหกรรม(เทคโนโลยีไฟฟ้าอุตสาหกรรม)	100	98	2	109	107	2
รวม	660	475	185	760	541	219
รวมทั้งสิ้น	9,144	2,806	6,338	2,770	1,357	1,413

ตารางที่ 5 จำนวนนักศึกษาภาคปกติ จำแนกตามคณะ สถานภาพนักศึกษา และเพศ ระดับปริญญาตรี

คณะ	ปกติ			รักษาสภาพ			ลาพักการเรียน			รวม		
	รวม	ชาย	หญิง	รวม	ชาย	หญิง	รวม	ชาย	หญิง	รวม	ชาย	หญิง
ครุศาสตร์	1038	174	864	10	5	5	1	1	0	1,049	180	869
มนุษยศาสตร์และสังคมศาสตร์	1217	340	877	11	5	6	0	0	0	1,228	345	883
วิทยาศาสตร์และเทคโนโลยี	1815	394	1421	34	9	25	1	1	0	1,850	404	1,446
วิทยาการจัดการ	3124	722	2402	15	5	10	0	0	0	3,139	727	2,412
เทคโนโลยีการเกษตร	673	356	317	16	12	4	0	0	0	689	368	321
ศิลปกรรมศาสตร์	523	304	219	6	3	3	0	0	0	529	307	222
เทคโนโลยีอุตสาหกรรม	653	471	182	7	4	3	0	0	0	660	475	185
<b>รวม</b>	<b>9043</b>	<b>2,761</b>	<b>6,282</b>	<b>99</b>	<b>43</b>	<b>56</b>	<b>2</b>	<b>2</b>	<b>0</b>	<b>9,144</b>	<b>2,806</b>	<b>6,338</b>

แผนภูมิที่ 5 จำนวนนักศึกษาภาคปกติ จำแนกตามคณะ สถานภาพนักศึกษา ระดับปริญญาตรี



ตารางที่ 6 จำนวนนักศึกษาภาคปกติ จำแนกตามคณะ สาขาวิชา สถานภาพนักศึกษา และเพศ ระดับปริญญาตรี

คณะ/ระดับการศึกษา สาขาวิชา	ปกติ			รักษาสภาพ			ลาพักการเรียน			รวม		
	รวม	ชาย	หญิง	รวม	ชาย	หญิง	รวม	ชาย	หญิง	รวม	ชาย	หญิง
<b>ครุศาสตร์</b>												
การศึกษาปฐมวัย	144	5	139	0	0	0	0	0	0	144	5	139
การศึกษาพิเศษ	34	2	32	0	0	0	0	0	0	34	2	32
คณิตศาสตร์	142	40	102	2	1	1	0	0	0	144	41	103
ภาษาอังกฤษ	164	22	142	3	2	1	0	0	0	167	24	143
ภาษาไทย	164	19	145	0	0	0	1	1	0	165	20	145
วิทยาศาสตร์ทั่วไป	242	43	199	1	1	0	0	0	0	243	44	199
สังคมศึกษา	148	43	105	4	1	3	0	0	0	152	44	108
รวม	1,038	174	864	10	5	5	1	1	0	1,049	180	869
<b>มนุษยศาสตร์และสังคมศาสตร์</b>												
การพัฒนาชุมชน	148	55	93	2	0	2	0	0	0	150	55	95
การพัฒนาชุมชน(การจัดการองค์กรชุมชน)	54	25	29	0	0	0	0	0	0	54	25	29
การพัฒนาชุมชน(ยุทธศาสตร์การพัฒนาท้องถิ่น)	41	22	19	0	0	0	0	0	0	41	22	19
ภาษาอังกฤษ	130	22	108	1	0	1	0	0	0	131	22	109
ภาษาอังกฤษเพื่องานบริการ	81	23	58	0	0	0	0	0	0	81	23	58
ภาษาไทย	222	28	194	1	0	1	0	0	0	223	28	195
ภูมิสารสนเทศ	76	15	61	1	0	1	0	0	0	77	15	62
รัฐประศาสนศาสตร์	341	127	214	5	5	0	0	0	0	346	132	214
สังคมศาสตร์เพื่อมีคุณภาพชีวิตและการท่องเที่ยว	124	23	101	1	0	1	0	0	0	125	23	102
รวม	1,217	340	877	11	5	6	0	0	0	1,228	345	883
<b>วิทยาศาสตร์และเทคโนโลยี</b>												
คณิตศาสตร์	94	12	82	1	0	1	0	0	0	95	12	83
คณิตศาสตร์และคอมพิวเตอร์ (วิทยาการคอมพิวเตอร์)	62	31	31	2	2	0	0	0	0	64	33	31
คณิตศาสตร์และคอมพิวเตอร์(คณิตศาสตร์)	36	11	25	6	0	6	0	0	0	42	11	31
คณิตศาสตร์และคอมพิวเตอร์(เทคโนโลยีสารสนเทศ)	26	16	10	0	0	0	0	0	0	26	16	10
คหกรรมศาสตร์	30	0	30	0	0	0	0	0	0	30	0	30
คหกรรมศาสตร์(อาหารและโภชนาการ)	98	5	93	0	0	0	1	1	0	99	6	93
ชีววิทยา	89	7	82	0	0	0	0	0	0	89	7	82
ชีววิทยาประยุกต์ (จุลชีววิทยา)	35	3	32	0	0	0	0	0	0	35	3	32
ชีววิทยาประยุกต์ (เทคโนโลยีชีวภาพ)	53	3	50	0	0	0	0	0	0	53	3	50
ฟิสิกส์	56	12	44	1	0	1	0	0	0	57	12	45
วิทยาการคอมพิวเตอร์	141	63	78	0	0	0	0	0	0	141	63	78
วิทยาศาสตร์(จุลชีววิทยา)	59	3	56	0	0	0	0	0	0	59	3	56
วิทยาศาสตร์(ชีววิทยา)	80	7	73	2	0	2	0	0	0	82	7	75
วิทยาศาสตร์(ฟิสิกส์)	34	8	26	0	0	0	0	0	0	34	8	26
วิทยาศาสตร์(วิทยาศาสตร์สิ่งแวดล้อม)	35	9	26	19	6	13	0	0	0	54	15	39

ตารางที่ 6 จำนวนนักศึกษาภาคปกติ จำแนกตามคณะ สาขาวิชา สถานภาพนักศึกษา และเพศ ระดับปริญญาตรี

คณะ/ระดับการศึกษา สาขาวิชา	ปกติ			รักษาสภาพ			ลาพักการเรียน			รวม		
	รวม	ชาย	หญิง	รวม	ชาย	หญิง	รวม	ชาย	หญิง	รวม	ชาย	หญิง
วิทยาศาสตร์(วิทยาศาสตร์สิ่งแวดล้อม-การจัดการทรัพยากรธรรมชาติ)	25	6	19	0	0	0	0	0	0	25	6	19
วิทยาศาสตร์(วิทยาศาสตร์สิ่งแวดล้อม-เทคโนโลยีสิ่งแวดล้อม)	22	5	17	0	0	0	0	0	0	22	5	17
วิทยาศาสตร์(เคมี)	44	7	37	0	0	0	0	0	0	44	7	37
วิทยาศาสตร์(เทคโนโลยีชีวภาพ)	10	0	10	0	0	0	0	0	0	10	0	10
วิทยาศาสตร์(เทคโนโลยียางและพอลิเมอร์)	21	9	12	0	0	0	0	0	0	21	9	12
วิทยาศาสตร์สิ่งแวดล้อม(การจัดการทรัพยากร)	95	15	80	0	0	0	0	0	0	95	15	80
วิทยาศาสตร์สิ่งแวดล้อม(เทคโนโลยีสิ่งแวดล้อม)	81	22	59	1	0	1	0	0	0	82	22	60
วิทยาศาสตร์สุขภาพ(การส่งเสริมสุขภาพเด็ก)	35	1	34	0	0	0	0	0	0	35	1	34
สาธารณสุขศาสตร์	192	21	171	0	0	0	0	0	0	192	21	171
สาธารณสุขศาสตร์(สาธารณสุขชุมชน)	103	13	90	1	0	1	0	0	0	104	13	91
เคมี	57	12	45	0	0	0	0	0	0	57	12	45
เทคโนโลยียางและพอลิเมอร์	39	13	26	1	1	0	0	0	0	40	14	26
เทคโนโลยีสารสนเทศ	163	80	83	0	0	0	0	0	0	163	80	83
รวม	1,815	394	1,421	34	9	25	1	1	0	1,850	404	1,446
<b>วิทยาการจัดการ</b>												
การจัดการ	585	112	473	3	3	0	0	0	0	588	115	473
การตลาด	332	75	257	2	0	2	0	0	0	334	75	259
การบริหารทรัพยากรมนุษย์	612	143	469	1	0	1	0	0	0	613	143	470
การบริหารธุรกิจ(การบริหารทรัพยากรมนุษย์)	1	1	0	0	0	0	0	0	0	1	1	0
การบริหารธุรกิจ(การบัญชี)	1	0	1	0	0	0	0	0	0	1	0	1
การบัญชี	3	0	3	1	0	1	0	0	0	4	0	4
คอมพิวเตอร์ธุรกิจ	494	159	335	3	1	2	0	0	0	497	160	337
นิเทศศาสตร์(แขนงวิชาการสื่อสารเพื่อการพัฒนาท้องถิ่น)	4	2	2	0	0	0	0	0	0	4	2	2
นิเทศศาสตร์(แขนงวิทยุกระจายเสียงและวิทยุโทรทัศน์)	204	64	140	0	0	0	0	0	0	204	64	140
บัญชี	362	28	334	2	1	1	0	0	0	364	29	335
อุตสาหกรรมท่องเที่ยว	277	69	208	0	0	0	0	0	0	277	69	208
เศรษฐศาสตร์	249	69	180	3	0	3	0	0	0	252	69	183
รวม	3,124	722	2,402	15	5	10	0	0	0	3,139	727	2,412
<b>เทคโนโลยีการเกษตร</b>												
การเพาะเลี้ยงสัตว์น้ำ	72	32	40	4	2	2	0	0	0	76	34	42
วิทยาศาสตร์และเทคโนโลยีการอาหาร	88	6	82	4	2	2	0	0	0	92	8	84
เกษตรศาสตร์	93	52	41	5	5	0	0	0	0	98	57	41
เทคโนโลยีการจัดการผลิตภัณฑ์อาหาร	80	14	66	0	0	0	0	0	0	80	14	66
เทคโนโลยีการเกษตร	61	51	10	1	1	0	0	0	0	62	52	10
เทคโนโลยีการเกษตร(การผลิตพืช)	99	73	26	0	0	0	0	0	0	99	73	26

ตารางที่ 6 จำนวนนักศึกษาภาคปกติ จำแนกตามคณะ สาขาวิชา สถานภาพนักศึกษา และเพศ ระดับปริญญาตรี

คณะ/ระดับการศึกษา สาขาวิชา	ปกติ			รักษาสภาพ			ลาพักการเรียน			รวม		
	รวม	ชาย	หญิง	รวม	ชาย	หญิง	รวม	ชาย	หญิง	รวม	ชาย	หญิง
เทคโนโลยีการเกษตร(การผลิตสัตว์)	91	68	23	0	0	0	0	0	0	91	68	23
เทคโนโลยีการเกษตร(การผลิตสัตว์น้ำ)	81	53	28	0	0	0	0	0	0	81	53	28
เทคโนโลยีการเกษตร(สัตว์)	3	3	0	2	2	0	0	0	0	5	5	0
เทคโนโลยีการเกษตร(เทียบโอน)แขนงการผลิตพืช	5	4	1	0	0	0	0	0	0	5	4	1
รวม	673	356	317	16	12	4	0	0	0	689	368	321
<b>ศิลปกรรมศาสตร์</b>												
การออกแบบ	75	34	41	1	1	0	0	0	0	76	35	41
ดนตรี	2	2	0	0	0	0	0	0	0	2	2	0
ดนตรีสากล	165	149	16	0	0	0	0	0	0	165	149	16
ดนตรีไทย	31	18	13	0	0	0	0	0	0	31	18	13
ทัศนศิลป์	105	44	61	4	2	2	0	0	0	109	46	63
นาฏยรังสรรค์	110	33	77	1	0	1	0	0	0	111	33	78
นาฏศิลป์และการละคร	2	2	0	0	0	0	0	0	0	2	2	0
ศิลปกรรม	1	1	0	0	0	0	0	0	0	1	1	0
ออกแบบประยุกต์ศิลป์	32	21	11	0	0	0	0	0	0	32	21	11
รวม	523	304	219	6	3	3	0	0	0	529	307	222
<b>เทคโนโลยีอุตสาหกรรม</b>												
วิศวกรรมการจัดการ	115	86	29	6	4	2	0	0	0	121	90	31
วิศวกรรมโลจิสติกส์	89	42	47	1	0	1	0	0	0	90	42	48
เทคโนโลยีอุตสาหกรรม	39	36	3	0	0	0	0	0	0	39	36	3
เทคโนโลยีอุตสาหกรรม(เทคโนโลยีการจัดการอุตสาหกรรม)	111	54	57	0	0	0	0	0	0	111	54	57
เทคโนโลยีอุตสาหกรรม(เทคโนโลยีการผลิต)	83	80	3	0	0	0	0	0	0	83	80	3
เทคโนโลยีอุตสาหกรรม(เทคโนโลยีคอมพิวเตอร์อุตสาหกรรม)	116	75	41	0	0	0	0	0	0	116	75	41
เทคโนโลยีอุตสาหกรรม(เทคโนโลยีไฟฟ้าอุตสาหกรรม)	100	98	2	0	0	0	0	0	0	100	98	2
ไฟฟ้า	0	0	0	0	0	0	0	0	0	0	0	0
รวม	653	471	182	7	4	3	0	0	0	660	475	185
<b>รวมทั้งสิ้น</b>	<b>9,043</b>	<b>2,761</b>	<b>6,282</b>	<b>99</b>	<b>43</b>	<b>56</b>	<b>2</b>	<b>2</b>	<b>0</b>	<b>9,144</b>	<b>2,806</b>	<b>6,338</b>

ตารางที่ 7 จำนวนนักศึกษาภาคปกติ จำแนกตามคณะ ระดับการศึกษา สาขาวิชา รุ่นกลุ่ม สถานภาพนักศึกษา และเพศ ระดับปริญญาตรี

คณะ/ระดับการศึกษา สาขาวิชา	รุ่นกลุ่ม นศ.	ปกติ			รักษาสภาพ			ลาพักการเรียน			รวม		
		รวม	ชาย	หญิง	รวม	ชาย	หญิง	รวม	ชาย	หญิง	รวม	ชาย	หญิง
<b>ครุศาสตร์</b>													
การศึกษาปฐมวัย	54E186	41	1	40	0	0	0	0	0	0	41	1	40
การศึกษาปฐมวัย	55E186	27	0	27	0	0	0	0	0	0	27	0	27
การศึกษาปฐมวัย	56E186	36	0	36	0	0	0	0	0	0	36	0	36
การศึกษาปฐมวัย	57E186	40	4	36	0	0	0	0	0	0	40	4	36
การศึกษาพิเศษ	54E183	34	2	32	0	0	0	0	0	0	34	2	32
คณิตศาสตร์	53E143	3	0	3	1	0	1	0	0	0	4	0	4
คณิตศาสตร์	54E143	44	15	29	0	0	0	0	0	0	44	15	29
คณิตศาสตร์	55E143	29	11	18	0	0	0	0	0	0	29	11	18
คณิตศาสตร์	56E143	33	10	23	0	0	0	0	0	0	33	10	23
คณิตศาสตร์	57E143	30	4	26	0	0	0	0	0	0	30	4	26
ภาษาอังกฤษ	53E102	5	2	3	1	1	0	0	0	0	6	3	3
ภาษาอังกฤษ	54E102	42	5	37	0	0	0	0	0	0	42	5	37
ภาษาอังกฤษ	55E102	33	4	29	1	0	1	0	0	0	34	4	30
ภาษาอังกฤษ	56E102	45	5	40	0	0	0	0	0	0	45	5	40
ภาษาอังกฤษ	57E102	38	6	32	0	0	0	0	0	0	38	6	32
ภาษาไทย	53E101	3	0	3	0	0	0	0	0	0	3	0	3
ภาษาไทย	54E101	50	5	45	0	0	0	0	0	0	50	5	45
ภาษาไทย	55E101	33	3	30	0	0	0	0	0	0	33	3	30
ภาษาไทย	56E101	45	9	36	0	0	0	0	0	0	45	9	36
ภาษาไทย	57E101	33	2	31	0	0	0	0	0	0	33	2	31
วิทยาศาสตร์ทั่วไป	53E148A	5	1	4	0	0	0	0	0	0	5	1	4
วิทยาศาสตร์ทั่วไป	53E148B	3	1	2	0	0	0	0	0	0	3	1	2
วิทยาศาสตร์ทั่วไป	54E148A	33	10	23	0	0	0	0	0	0	33	10	23
วิทยาศาสตร์ทั่วไป	54E148B	27	7	20	0	0	0	0	0	0	27	7	20
วิทยาศาสตร์ทั่วไป	55E148A	24	5	19	0	0	0	0	0	0	24	5	19
วิทยาศาสตร์ทั่วไป	55E148B	30	2	28	0	0	0	0	0	0	30	2	28
วิทยาศาสตร์ทั่วไป	56E148A	34	6	28	0	0	0	0	0	0	34	6	28
วิทยาศาสตร์ทั่วไป	56E148B	34	4	30	1	1	0	0	0	0	35	5	30
วิทยาศาสตร์ทั่วไป	57E148A	22	1	21	0	0	0	0	0	0	22	1	21
วิทยาศาสตร์ทั่วไป	57E148B	29	5	24	0	0	0	0	0	0	29	5	24
สังคมศึกษา	53E110	3	1	2	3	1	2	0	0	0	6	2	4
สังคมศึกษา	54E110	45	14	31	0	0	0	0	0	0	45	14	31
สังคมศึกษา	55E110	33	8	25	0	0	0	0	0	0	33	8	25
สังคมศึกษา	56E110	34	7	27	1	0	1	0	0	0	35	7	28

ตารางที่ 7 จำนวนนักศึกษาภาคปกติ จำแนกตามคณะ ระดับการศึกษา สาขาวิชา รุ่นกลุ่ม สถานภาพนักศึกษา และเพศ ระดับปริญญาตรี

คณะ/ระดับการศึกษา สาขาวิชา	รุ่นกลุ่ม นศ.	ปกติ			รักษาสภาพ			ลาพักการเรียน			รวม		
		รวม	ชาย	หญิง	รวม	ชาย	หญิง	รวม	ชาย	หญิง	รวม	ชาย	หญิง
สังคมศึกษา	57E110	32	12	20	0	0	0	0	0	0	32	12	20
<b>รวม</b>		<b>1032</b>	<b>172</b>	<b>860</b>	<b>8</b>	<b>3</b>	<b>5</b>	<b>0</b>	<b>0</b>	<b>0</b>	<b>1040</b>	<b>175</b>	<b>865</b>
<b>มนุษยศาสตร์และสังคมศาสตร์</b>													
การพัฒนาชุมชน	544305A	5	2	3	0	0	0	0	0	0	5	2	3
การพัฒนาชุมชน	544305B	3	2	1	0	0	0	0	0	0	3	2	1
การพัฒนาชุมชน	554305A	39	13	26	0	0	0	0	0	0	39	13	26
การพัฒนาชุมชน	554305B	38	16	22	1	0	1	0	0	0	39	16	23
การพัฒนาชุมชน	564305A	30	8	22	0	0	0	0	0	0	30	8	22
การพัฒนาชุมชน	564305B	32	13	19	1	0	1	0	0	0	33	13	20
การพัฒนาชุมชน(การจัดการองค์การชุมชน)	574334	54	25	29	0	0	0	0	0	0	54	25	29
การพัฒนาชุมชน(ยุทธศาสตร์การพัฒนาท้องถิ่น)	574335	41	22	19	0	0	0	0	0	0	41	22	19
ภาษาอังกฤษ	544302	30	5	25	0	0	0	0	0	0	30	5	25
ภาษาอังกฤษ	554302	22	2	20	0	0	0	0	0	0	22	2	20
ภาษาอังกฤษ	564302	34	7	27	0	0	0	0	0	0	34	7	27
ภาษาอังกฤษ	574302	43	8	35	1	0	1	0	0	0	44	8	36
ภาษาอังกฤษเพื่องานบริการ	564333	29	7	22	0	0	0	0	0	0	29	7	22
ภาษาอังกฤษเพื่องานบริการ	574333	52	16	36	0	0	0	0	0	0	52	16	36
ภาษาไทย	544301	45	4	41	0	0	0	0	0	0	45	4	41
ภาษาไทย	554301	47	5	42	0	0	0	0	0	0	47	5	42
ภาษาไทย	564301A	30	5	25	0	0	0	0	0	0	30	5	25
ภาษาไทย	564301B	31	4	27	1	0	1	0	0	0	32	4	28
ภาษาไทย	574301A	34	3	31	0	0	0	0	0	0	34	3	31
ภาษาไทย	574301B	34	7	27	0	0	0	0	0	0	34	7	27
ภูมิสารสนเทศ	564211	37	8	29	1	0	1	0	0	0	38	8	30
ภูมิสารสนเทศ	574211	39	7	32	0	0	0	0	0	0	39	7	32
รัฐประศาสนศาสตร์	544330A	7	5	2	0	0	0	0	0	0	7	5	2
รัฐประศาสนศาสตร์	544330B	5	3	2	2	2	0	0	0	0	7	5	2
รัฐประศาสนศาสตร์	5541101A	45	19	26	1	1	0	0	0	0	46	20	26
รัฐประศาสนศาสตร์	5541101B	44	14	30	1	1	0	0	0	0	45	15	30
รัฐประศาสนศาสตร์	5641101A	40	9	31	0	0	0	0	0	0	40	9	31
รัฐประศาสนศาสตร์	5641101B	36	9	27	0	0	0	0	0	0	36	9	27
รัฐประศาสนศาสตร์	5641101C	35	13	22	1	1	0	0	0	0	36	14	22
รัฐประศาสนศาสตร์	5741101A	39	15	24	0	0	0	0	0	0	39	15	24
รัฐประศาสนศาสตร์	5741101B	42	16	26	0	0	0	0	0	0	42	16	26
รัฐประศาสนศาสตร์	5741101C	44	21	23	0	0	0	0	0	0	44	21	23
สังคมศาสตร์เพื่อมัคคุเทศก์และการท่องเที่ยว	544332	6	2	4	1	0	1	0	0	0	7	2	5



ตารางที่ 7 จำนวนนักศึกษาภาคปกติ จำแนกตามคณะ ระดับการศึกษา สาขาวิชา รุ่นกลุ่ม สถานภาพนักศึกษา และเพศ ระดับปริญญาตรี

คณะ/ระดับการศึกษา สาขาวิชา	รุ่นกลุ่ม นศ.	ปกติ			รักษาสภาพ			ลาพักการเรียน			รวม		
		รวม	ชาย	หญิง	รวม	ชาย	หญิง	รวม	ชาย	หญิง	รวม	ชาย	หญิง
สังคมศาสตร์เพื่อมีคุณุเทศก์และการท่องเที่ยว	554332	32	5	27	0	0	0	0	0	0	32	5	27
สังคมศาสตร์เพื่อมีคุณุเทศก์และการท่องเที่ยว	564332	41	7	34	0	0	0	0	0	0	41	7	34
สังคมศาสตร์เพื่อมีคุณุเทศก์และการท่องเที่ยว	574332	45	9	36	0	0	0	0	0	0	45	9	36
<b>รวม</b>		<b>1210</b>	<b>336</b>	<b>874</b>	<b>11</b>	<b>5</b>	<b>6</b>	<b>0</b>	<b>0</b>	<b>0</b>	<b>1221</b>	<b>341</b>	<b>880</b>
<b>วิทยาศาสตร์และเทคโนโลยี</b>													
คณิตศาสตร์	554254	30	3	27	1	0	1	0	0	0	31	3	28
คณิตศาสตร์	564254	26	4	22	0	0	0	0	0	0	26	4	22
คณิตศาสตร์	574254	38	5	33	0	0	0	0	0	0	38	5	33
คณิตศาสตร์และคอมพิวเตอร์ (วิทยาการคอมพิวเตอร์)	544244A	30	14	16	0	0	0	0	0	0	30	14	16
คณิตศาสตร์และคอมพิวเตอร์ (วิทยาการคอมพิวเตอร์)	544244B	30	16	14	0	0	0	0	0	0	30	16	14
คณิตศาสตร์และคอมพิวเตอร์(คณิตศาสตร์)	544246	27	7	20	0	0	0	0	0	0	27	7	20
คณิตศาสตร์และคอมพิวเตอร์(เทคโนโลยีสารสนเทศ)	544279	20	10	10	0	0	0	0	0	0	20	10	10
คหกรรมศาสตร์	544251	30	0	30	0	0	0	0	0	0	30	0	30
คหกรรมศาสตร์(อาหารและโภชนาการ)	554258	30	0	30	0	0	0	0	0	0	30	0	30
คหกรรมศาสตร์(อาหารและโภชนาการ)	564258	29	3	26	0	0	0	1	1	0	30	4	26
คหกรรมศาสตร์(อาหารและโภชนาการ)	574258	39	2	37	0	0	0	0	0	0	39	2	37
ชีววิทยา	554237	28	3	25	0	0	0	0	0	0	28	3	25
ชีววิทยา	564237	30	3	27	0	0	0	0	0	0	30	3	27
ชีววิทยา	574237	31	1	30	0	0	0	0	0	0	31	1	30
ชีววิทยาประยุกต์ (จุลชีววิทยา)	564239	15	1	14	0	0	0	0	0	0	15	1	14
ชีววิทยาประยุกต์ (จุลชีววิทยา)	574239	20	2	18	0	0	0	0	0	0	20	2	18
ชีววิทยาประยุกต์ (เทคโนโลยีชีวภาพ)	554238	16	1	15	0	0	0	0	0	0	16	1	15
ชีววิทยาประยุกต์ (เทคโนโลยีชีวภาพ)	564238	12	0	12	0	0	0	0	0	0	12	0	12
ชีววิทยาประยุกต์ (เทคโนโลยีชีวภาพ)	574238	25	2	23	0	0	0	0	0	0	25	2	23
ฟิสิกส์	554233	24	6	18	1	0	1	0	0	0	25	6	19
ฟิสิกส์	564233	13	4	9	0	0	0	0	0	0	13	4	9
ฟิสิกส์	574233	19	2	17	0	0	0	0	0	0	19	2	17
วิทยาการคอมพิวเตอร์	554234A	16	11	5	0	0	0	0	0	0	16	11	5
วิทยาการคอมพิวเตอร์	554234B	21	5	16	0	0	0	0	0	0	21	5	16
วิทยาการคอมพิวเตอร์	564234A	24	12	12	0	0	0	0	0	0	24	12	12
วิทยาการคอมพิวเตอร์	564234B	20	9	11	0	0	0	0	0	0	20	9	11
วิทยาการคอมพิวเตอร์	574234A	29	11	18	0	0	0	0	0	0	29	11	18
วิทยาการคอมพิวเตอร์	574234B	31	15	16	0	0	0	0	0	0	31	15	16
วิทยาศาสตร์(จุลชีววิทยา)	544285A	19	1	18	0	0	0	0	0	0	19	1	18
วิทยาศาสตร์(จุลชีววิทยา)	544285B	24	0	24	0	0	0	0	0	0	24	0	24
วิทยาศาสตร์(ชีววิทยา)	544284A	29	5	24	0	0	0	0	0	0	29	5	24

ตารางที่ 7 จำนวนนักศึกษาภาคปกติ จำแนกตามคณะ ระดับการศึกษา สาขาวิชา รุ่นกลุ่ม สถานภาพนักศึกษา และเพศ ระดับปริญญาตรี

คณะ/ระดับการศึกษา สาขาวิชา	รุ่นกลุ่ม นศ.	ปกติ			รักษาสภาพ			ลาพักการเรียน			รวม		
		รวม	ชาย	หญิง	รวม	ชาย	หญิง	รวม	ชาย	หญิง	รวม	ชาย	หญิง
วิทยาศาสตร์(ชีววิทยา)	544284B	27	2	25	0	0	0	0	0	0	27	2	25
วิทยาศาสตร์(ฟิสิกส์)	544247	27	6	21	0	0	0	0	0	0	27	6	21
วิทยาศาสตร์สิ่งแวดล้อม-การจัดการทรัพยากรธรรมชาติ	544291	25	6	19	0	0	0	0	0	0	25	6	19
วิทยาศาสตร์สิ่งแวดล้อม-เทคโนโลยีสิ่งแวดล้อม	544292	22	5	17	0	0	0	0	0	0	22	5	17
วิทยาศาสตร์(เคมี)	544275	34	5	29	0	0	0	0	0	0	34	5	29
วิทยาศาสตร์(เทคโนโลยียางและพอลิเมอร์)	544276	12	3	9	0	0	0	0	0	0	12	3	9
วิทยาศาสตร์สิ่งแวดล้อม(การจัดการทรัพยากร)	554231	30	5	25	0	0	0	0	0	0	30	5	25
วิทยาศาสตร์สิ่งแวดล้อม(การจัดการทรัพยากร)	564231	31	5	26	0	0	0	0	0	0	31	5	26
วิทยาศาสตร์สิ่งแวดล้อม(การจัดการทรัพยากร)	574231	34	5	29	0	0	0	0	0	0	34	5	29
วิทยาศาสตร์สิ่งแวดล้อม(เทคโนโลยีสิ่งแวดล้อม)	554232	21	9	12	1	0	1	0	0	0	22	9	13
วิทยาศาสตร์สิ่งแวดล้อม(เทคโนโลยีสิ่งแวดล้อม)	564232	24	6	18	0	0	0	0	0	0	24	6	18
วิทยาศาสตร์สิ่งแวดล้อม(เทคโนโลยีสิ่งแวดล้อม)	574232	36	7	29	0	0	0	0	0	0	36	7	29
วิทยาศาสตร์สุขภาพ(การส่งเสริมสุขภาพเด็ก)	544245	35	1	34	0	0	0	0	0	0	35	1	34
สาธารณสุขศาสตร์	5542001	37	5	32	0	0	0	0	0	0	37	5	32
สาธารณสุขศาสตร์	5642001A	39	0	39	0	0	0	0	0	0	39	0	39
สาธารณสุขศาสตร์	5642001B	38	4	34	0	0	0	0	0	0	38	4	34
สาธารณสุขศาสตร์	5742001A	35	5	30	0	0	0	0	0	0	35	5	30
สาธารณสุขศาสตร์	5742001B	43	7	36	0	0	0	0	0	0	43	7	36
สาธารณสุขศาสตร์(สาธารณสุขชุมชน)	544287A	31	2	29	0	0	0	0	0	0	31	2	29
สาธารณสุขศาสตร์(สาธารณสุขชุมชน)	544287B	26	2	24	0	0	0	0	0	0	26	2	24
สาธารณสุขศาสตร์(สาธารณสุขชุมชน)	544288A	22	6	16	0	0	0	0	0	0	22	6	16
สาธารณสุขศาสตร์(สาธารณสุขชุมชน)	544288B	22	3	19	0	0	0	0	0	0	22	3	19
เคมี	554255	16	2	14	0	0	0	0	0	0	16	2	14
เคมี	564255	23	5	18	0	0	0	0	0	0	23	5	18
เคมี	574255	18	5	13	0	0	0	0	0	0	18	5	13
เทคโนโลยียางและพอลิเมอร์	554236	10	2	8	0	0	0	0	0	0	10	2	8
เทคโนโลยียางและพอลิเมอร์	564236	18	4	14	0	0	0	0	0	0	18	4	14
เทคโนโลยียางและพอลิเมอร์	574236	11	7	4	0	0	0	0	0	0	11	7	4
เทคโนโลยีสารสนเทศ	554235A	17	7	10	0	0	0	0	0	0	17	7	10
เทคโนโลยีสารสนเทศ	554235B	22	13	9	0	0	0	0	0	0	22	13	9
เทคโนโลยีสารสนเทศ	564235A	32	13	19	0	0	0	0	0	0	32	13	19
เทคโนโลยีสารสนเทศ	564235B	26	10	16	0	0	0	0	0	0	26	10	16
เทคโนโลยีสารสนเทศ	574235A	33	17	16	0	0	0	0	0	0	33	17	16
เทคโนโลยีสารสนเทศ	574235B	33	20	13	0	0	0	0	0	0	33	20	13
<b>รวม</b>		<b>1685</b>	<b>362</b>	<b>1323</b>	<b>3</b>	<b>0</b>	<b>3</b>	<b>1</b>	<b>1</b>	<b>0</b>	<b>1689</b>	<b>363</b>	<b>1326</b>

ตารางที่ 7 จำนวนนักศึกษาภาคปกติ จำแนกตามคณะ ระดับการศึกษา สาขาวิชา รุ่นกลุ่ม สถานภาพนักศึกษา และเพศ ระดับปริญญาตรี

คณะ/ระดับการศึกษา สาขาวิชา	รุ่นกลุ่ม นศ.	ปกติ			รักษาสภาพ			ลาพักการเรียน			รวม		
		รวม	ชาย	หญิง	รวม	ชาย	หญิง	รวม	ชาย	หญิง	รวม	ชาย	หญิง
<b>วิทยาการจัดการ</b>													
การจัดการ	544413A	24	7	17	0	0	0	0	0	0	24	7	17
การจัดการ	544413B	30	2	28	0	0	0	0	0	0	30	2	28
การจัดการ	544413C	34	7	27	1	1	0	0	0	0	35	8	27
การจัดการ	544413D	34	3	31	0	0	0	0	0	0	34	3	31
การจัดการ	554413A	34	11	23	0	0	0	0	0	0	34	11	23
การจัดการ	554413B	35	6	29	0	0	0	0	0	0	35	6	29
การจัดการ	554413C	36	8	28	0	0	0	0	0	0	36	8	28
การจัดการ	554413D	25	4	21	0	0	0	0	0	0	25	4	21
การจัดการ	564413A	33	10	23	0	0	0	0	0	0	33	10	23
การจัดการ	564413B	40	3	37	0	0	0	0	0	0	40	3	37
การจัดการ	564413C	33	2	31	2	2	0	0	0	0	35	4	31
การจัดการ	564413D	39	8	31	0	0	0	0	0	0	39	8	31
การจัดการ	574413A	45	7	38	0	0	0	0	0	0	45	7	38
การจัดการ	574413B	44	9	35	0	0	0	0	0	0	44	9	35
การจัดการ	574413C	46	11	35	0	0	0	0	0	0	46	11	35
การจัดการ	574413D	44	6	38	0	0	0	0	0	0	44	6	38
การตลาด	544410A	19	5	14	0	0	0	0	0	0	19	5	14
การตลาด	544410B	25	5	20	1	0	1	0	0	0	26	5	21
การตลาด	544410C	28	7	21	0	0	0	0	0	0	28	7	21
การตลาด	554410A	28	3	25	0	0	0	0	0	0	28	3	25
การตลาด	554410B	24	5	19	0	0	0	0	0	0	24	5	19
การตลาด	554410C	17	2	15	1	0	1	0	0	0	18	2	16
การตลาด	564410A	23	3	20	0	0	0	0	0	0	23	3	20
การตลาด	564410B	23	4	19	0	0	0	0	0	0	23	4	19
การตลาด	564410C	23	7	16	0	0	0	0	0	0	23	7	16
การตลาด	574410A	37	9	28	0	0	0	0	0	0	37	9	28
การตลาด	574410B	38	13	25	0	0	0	0	0	0	38	13	25
การตลาด	574410C	40	8	32	0	0	0	0	0	0	40	8	32
การบริหารทรัพยากรมนุษย์	544408A	32	11	21	0	0	0	0	0	0	32	11	21
การบริหารทรัพยากรมนุษย์	544408B	26	8	18	0	0	0	0	0	0	26	8	18
การบริหารทรัพยากรมนุษย์	544408C	25	4	21	0	0	0	0	0	0	25	4	21
การบริหารทรัพยากรมนุษย์	544408D	34	10	24	0	0	0	0	0	0	34	10	24
การบริหารทรัพยากรมนุษย์	554408A	49	7	42	1	0	1	0	0	0	50	7	43
การบริหารทรัพยากรมนุษย์	554408B	44	12	32	0	0	0	0	0	0	44	12	32
การบริหารทรัพยากรมนุษย์	554408C	37	7	30	0	0	0	0	0	0	37	7	30

ตารางที่ 7 จำนวนนักศึกษาภาคปกติ จำแนกตามคณะ ระดับการศึกษา สาขาวิชา รุ่นกลุ่ม สถานภาพนักศึกษา และเพศ ระดับปริญญาตรี

คณะ/ระดับการศึกษา สาขาวิชา	รุ่นกลุ่ม นศ.	ปกติ			รักษาสภาพ			ลาพักการเรียน			รวม		
		รวม	ชาย	หญิง	รวม	ชาย	หญิง	รวม	ชาย	หญิง	รวม	ชาย	หญิง
การบริหารทรัพยากรมนุษย์	554408D	44	12	32	0	0	0	0	0	0	44	12	32
การบริหารทรัพยากรมนุษย์	564408A	37	6	31	0	0	0	0	0	0	37	6	31
การบริหารทรัพยากรมนุษย์	564408B	35	2	33	0	0	0	0	0	0	35	2	33
การบริหารทรัพยากรมนุษย์	564408C	39	12	27	0	0	0	0	0	0	39	12	27
การบริหารทรัพยากรมนุษย์	564408D	42	13	29	0	0	0	0	0	0	42	13	29
การบริหารทรัพยากรมนุษย์	574408A	38	10	28	0	0	0	0	0	0	38	10	28
การบริหารทรัพยากรมนุษย์	574408B	41	6	35	0	0	0	0	0	0	41	6	35
การบริหารทรัพยากรมนุษย์	574408C	43	7	36	0	0	0	0	0	0	43	7	36
การบริหารทรัพยากรมนุษย์	574408D	39	9	30	0	0	0	0	0	0	39	9	30
คอมพิวเตอร์ธุรกิจ	544407A	44	17	27	0	0	0	0	0	0	44	17	27
คอมพิวเตอร์ธุรกิจ	544407B	42	6	36	0	0	0	0	0	0	42	6	36
คอมพิวเตอร์ธุรกิจ	544407C	46	8	38	0	0	0	0	0	0	46	8	38
คอมพิวเตอร์ธุรกิจ	554407A	35	10	25	0	0	0	0	0	0	35	10	25
คอมพิวเตอร์ธุรกิจ	554407B	33	9	24	1	0	1	0	0	0	34	9	25
คอมพิวเตอร์ธุรกิจ	554407C	24	8	16	2	1	1	0	0	0	26	9	17
คอมพิวเตอร์ธุรกิจ	554407D	31	8	23	0	0	0	0	0	0	31	8	23
คอมพิวเตอร์ธุรกิจ	564407A	33	12	21	0	0	0	0	0	0	33	12	21
คอมพิวเตอร์ธุรกิจ	564407B	24	7	17	0	0	0	0	0	0	24	7	17
คอมพิวเตอร์ธุรกิจ	564407C	30	11	19	0	0	0	0	0	0	30	11	19
คอมพิวเตอร์ธุรกิจ	574407A	45	17	28	0	0	0	0	0	0	45	17	28
คอมพิวเตอร์ธุรกิจ	574407B	49	23	26	0	0	0	0	0	0	49	23	26
คอมพิวเตอร์ธุรกิจ	574407C	42	16	26	0	0	0	0	0	0	42	16	26
นิเทศศาสตร์(แขนงวิทยุกระจายเสียงและวิทยุโทรทัศน์)	544502	31	6	25	0	0	0	0	0	0	31	6	25
นิเทศศาสตร์(แขนงวิทยุกระจายเสียงและวิทยุโทรทัศน์)	554502A	18	6	12	0	0	0	0	0	0	18	6	12
นิเทศศาสตร์(แขนงวิทยุกระจายเสียงและวิทยุโทรทัศน์)	554502B	13	4	9	0	0	0	0	0	0	13	4	9
นิเทศศาสตร์(แขนงวิทยุกระจายเสียงและวิทยุโทรทัศน์)	564502A	26	5	21	0	0	0	0	0	0	26	5	21
นิเทศศาสตร์(แขนงวิทยุกระจายเสียงและวิทยุโทรทัศน์)	564502B	25	9	16	0	0	0	0	0	0	25	9	16
นิเทศศาสตร์(แขนงวิทยุกระจายเสียงและวิทยุโทรทัศน์)	574502A	48	15	33	0	0	0	0	0	0	48	15	33
นิเทศศาสตร์(แขนงวิทยุกระจายเสียงและวิทยุโทรทัศน์)	574502B	43	19	24	0	0	0	0	0	0	43	19	24
บัญชี	5441001A	42	4	38	0	0	0	0	0	0	42	4	38
บัญชี	5441001B	47	1	46	0	0	0	0	0	0	47	1	46
บัญชี	5541001A	35	6	29	0	0	0	0	0	0	35	6	29
บัญชี	5541001B	36	4	32	0	0	0	0	0	0	36	4	32
บัญชี	5541001C	34	1	33	1	0	1	0	0	0	35	1	34
บัญชี	5641001A	20	1	19	0	0	0	0	0	0	20	1	19
บัญชี	5641001B	27	2	25	0	0	0	0	0	0	27	2	25

ตารางที่ 7 จำนวนนักศึกษาภาคปกติ จำแนกตามคณะ ระดับการศึกษา สาขาวิชา รุ่นกลุ่ม สถานภาพนักศึกษา และเพศ ระดับปริญญาตรี

คณะ/ระดับการศึกษา สาขาวิชา	รุ่นกลุ่ม นศ.	ปกติ			รักษาสภาพ			ลาพักการเรียน			รวม		
		รวม	ชาย	หญิง	รวม	ชาย	หญิง	รวม	ชาย	หญิง	รวม	ชาย	หญิง
บัญชี	5641001C	32	2	30	0	0	0	0	0	0	32	2	30
บัญชี	5741001A	28	3	25	1	1	0	0	0	0	29	4	25
บัญชี	5741001B	32	2	30	0	0	0	0	0	0	32	2	30
บัญชี	5741001C	29	2	27	0	0	0	0	0	0	29	2	27
อุตสาหกรรมท่องเที่ยว	544406A	5	0	5	0	0	0	0	0	0	5	0	5
อุตสาหกรรมท่องเที่ยว	544406B(สตูล)	3	3	0	0	0	0	0	0	0	3	3	0
อุตสาหกรรมท่องเที่ยว	554406A	34	3	31	0	0	0	0	0	0	34	3	31
อุตสาหกรรมท่องเที่ยว	554406B(สตูล)	9	3	6	0	0	0	0	0	0	9	3	6
อุตสาหกรรมท่องเที่ยว	564406A	28	8	20	0	0	0	0	0	0	28	8	20
อุตสาหกรรมท่องเที่ยว	564406B	19	4	15	0	0	0	0	0	0	19	4	15
อุตสาหกรรมท่องเที่ยว	564406C	27	4	23	0	0	0	0	0	0	27	4	23
อุตสาหกรรมท่องเที่ยว	564406D(สตูล)	13	3	10	0	0	0	0	0	0	13	3	10
อุตสาหกรรมท่องเที่ยว	574406A	33	11	22	0	0	0	0	0	0	33	11	22
อุตสาหกรรมท่องเที่ยว	574406B	32	7	25	0	0	0	0	0	0	32	7	25
อุตสาหกรรมท่องเที่ยว	574406C	33	10	23	0	0	0	0	0	0	33	10	23
อุตสาหกรรมท่องเที่ยว	574406D	33	11	22	0	0	0	0	0	0	33	11	22
เศรษฐศาสตร์	544601A	23	9	14	0	0	0	0	0	0	23	9	14
เศรษฐศาสตร์	544601B	20	8	12	0	0	0	0	0	0	20	8	12
เศรษฐศาสตร์	554601A	34	4	30	0	0	0	0	0	0	34	4	30
เศรษฐศาสตร์	554601B	28	7	21	0	0	0	0	0	0	28	7	21
เศรษฐศาสตร์	564601A	39	10	29	1	0	1	0	0	0	40	10	30
เศรษฐศาสตร์	564601B	33	6	27	0	0	0	0	0	0	33	6	27
เศรษฐศาสตร์	574601A	37	11	26	0	0	0	0	0	0	37	11	26
เศรษฐศาสตร์	574601B	33	13	20	0	0	0	0	0	0	33	13	20
<b>รวม</b>		<b>3066</b>	<b>690</b>	<b>2376</b>	<b>12</b>	<b>5</b>	<b>7</b>	<b>0</b>	<b>0</b>	<b>0</b>	<b>3078</b>	<b>695</b>	<b>2383</b>
<b>เทคโนโลยีการเกษตร</b>													
การเพาะเลี้ยงสัตว์น้ำ	544257	16	6	10	0	0	0	0	0	0	16	6	10
การเพาะเลี้ยงสัตว์น้ำ	554257	14	6	8	0	0	0	0	0	0	14	6	8
การเพาะเลี้ยงสัตว์น้ำ	564257	19	10	9	0	0	0	0	0	0	19	10	9
การเพาะเลี้ยงสัตว์น้ำ	574257	21	8	13	0	0	0	0	0	0	21	8	13
วิทยาศาสตร์และเทคโนโลยีการอาหาร	544272	20	1	19	4	2	2	0	0	0	24	3	21
วิทยาศาสตร์และเทคโนโลยีการอาหาร	554272	9	0	9	0	0	0	0	0	0	9	0	9
วิทยาศาสตร์และเทคโนโลยีการอาหาร	564272	21	2	19	0	0	0	0	0	0	21	2	19
วิทยาศาสตร์และเทคโนโลยีการอาหาร	574272	33	3	30	0	0	0	0	0	0	33	3	30
เกษตรศาสตร์	544240	25	13	12	0	0	0	0	0	0	25	13	12
เกษตรศาสตร์	554240	16	7	9	0	0	0	0	0	0	16	7	9

ตารางที่ 7 จำนวนนักศึกษาภาคปกติ จำแนกตามคณะ ระดับการศึกษา สาขาวิชา รุ่นกลุ่ม สถานภาพนักศึกษา และเพศ ระดับปริญญาตรี

คณะ/ระดับการศึกษา สาขาวิชา	รุ่นกลุ่ม นศ.	ปกติ			รักษาสภาพ			ลาพักการเรียน			รวม		
		รวม	ชาย	หญิง	รวม	ชาย	หญิง	รวม	ชาย	หญิง	รวม	ชาย	หญิง
เกษตรศาสตร์	564240	21	12	9	0	0	0	0	0	0	21	12	9
เกษตรศาสตร์	574240	25	14	11	0	0	0	0	0	0	25	14	11
เทคโนโลยีการจัดการผลิตภัณฑ์อาหาร	564710	41	9	32	0	0	0	0	0	0	41	9	32
เทคโนโลยีการจัดการผลิตภัณฑ์อาหาร	574710	39	5	34	0	0	0	0	0	0	39	5	34
เทคโนโลยีการเกษตร	544701A	28	25	3	1	1	0	0	0	0	29	26	3
เทคโนโลยีการเกษตร	544701B	31	25	6	0	0	0	0	0	0	31	25	6
เทคโนโลยีการเกษตร(การผลิตพืช)	554707	32	23	9	0	0	0	0	0	0	32	23	9
เทคโนโลยีการเกษตร(การผลิตพืช)	564707	30	23	7	0	0	0	0	0	0	30	23	7
เทคโนโลยีการเกษตร(การผลิตพืช)	574707	37	27	10	0	0	0	0	0	0	37	27	10
เทคโนโลยีการเกษตร(การผลิตสัตว์)	554708	19	9	10	0	0	0	0	0	0	19	9	10
เทคโนโลยีการเกษตร(การผลิตสัตว์)	564708	28	23	5	0	0	0	0	0	0	28	23	5
เทคโนโลยีการเกษตร(การผลิตสัตว์)	574708	44	36	8	0	0	0	0	0	0	44	36	8
เทคโนโลยีการเกษตร(การผลิตสัตว์น้ำ)	554709	26	18	8	0	0	0	0	0	0	26	18	8
เทคโนโลยีการเกษตร(การผลิตสัตว์น้ำ)	564709	22	11	11	0	0	0	0	0	0	22	11	11
เทคโนโลยีการเกษตร(การผลิตสัตว์น้ำ)	574709	33	24	9	0	0	0	0	0	0	33	24	9
เทคโนโลยีการเกษตร(สัตว์)	544706	3	3	0	2	2	0	0	0	0	5	5	0
เทคโนโลยีการเกษตร(เทียบโอน)แขนงการผลิตพืช	544706	0	0	0	0	0	0	0	0	0	0	0	0
เทคโนโลยีการเกษตร(เทียบโอน)แขนงการผลิตพืช	554706	5	4	1	0	0	0	0	0	0	5	4	1
<b>รวม</b>		<b>658</b>	<b>347</b>	<b>311</b>	<b>7</b>	<b>5</b>	<b>2</b>	<b>0</b>	<b>0</b>	<b>0</b>	<b>665</b>	<b>352</b>	<b>313</b>
ศิลปกรรมศาสตร์													
การออกแบบ	564806	27	13	14	1	1	0	0	0	0	28	14	14
การออกแบบ	574806	48	21	27	0	0	0	0	0	0	48	21	27
ดนตรีสากล	544803	48	46	2	0	0	0	0	0	0	48	46	2
ดนตรีสากล	554803	30	28	2	0	0	0	0	0	0	30	28	2
ดนตรีสากล	564803	37	33	4	0	0	0	0	0	0	37	33	4
ดนตรีสากล	574803	49	41	8	0	0	0	0	0	0	49	41	8
ดนตรีไทย	544802	6	5	1	0	0	0	0	0	0	6	5	1
ดนตรีไทย	554802	7	5	2	0	0	0	0	0	0	7	5	2
ดนตรีไทย	564802	5	3	2	0	0	0	0	0	0	5	3	2
ดนตรีไทย	574802	13	5	8	0	0	0	0	0	0	13	5	8
ทัศนศิลป์	544805	19	4	15	2	1	1	0	0	0	21	5	16
ทัศนศิลป์	554805	27	13	14	0	0	0	0	0	0	27	13	14
ทัศนศิลป์	564805	29	13	16	0	0	0	0	0	0	29	13	16
ทัศนศิลป์	574805	28	14	14	1	0	1	0	0	0	29	14	15
นาฏยรังสรรค์	544804	11	5	6	0	0	0	0	0	0	11	5	6
นาฏยรังสรรค์	554804	31	7	24	0	0	0	0	0	0	31	7	24

ตารางที่ 7 จำนวนนักศึกษาภาคปกติ จำแนกตามคณะ ระดับการศึกษา สาขาวิชา รุ่นกลุ่ม สถานภาพนักศึกษา และเพศ ระดับปริญญาตรี

คณะ/ระดับการศึกษา สาขาวิชา	รุ่นกลุ่ม นศ.	ปกติ			รักษาสภาพ			ลาพักการเรียน			รวม		
		รวม	ชาย	หญิง	รวม	ชาย	หญิง	รวม	ชาย	หญิง	รวม	ชาย	หญิง
นาฏยรังสรรค์	564804	30	12	18	1	0	1	0	0	0	31	12	19
นาฏยรังสรรค์	574804	36	9	27	0	0	0	0	0	0	36	9	27
ออกแบบประยุกต์ศิลป์	544326	27	16	11	0	0	0	0	0	0	27	16	11
<b>รวม</b>		<b>508</b>	<b>293</b>	<b>215</b>	<b>5</b>	<b>2</b>	<b>3</b>	<b>0</b>	<b>0</b>	<b>0</b>	<b>513</b>	<b>295</b>	<b>218</b>
<b>เทคโนโลยีอุตสาหกรรม</b>													
วิศวกรรมการจัดการ	544905	24	17	7	0	0	0	0	0	0	24	17	7
วิศวกรรมการจัดการ	554905	23	19	4	1	1	0	0	0	0	24	20	4
วิศวกรรมการจัดการ	564905	25	18	7	0	0	0	0	0	0	25	18	7
วิศวกรรมการจัดการ	574905	31	22	9	0	0	0	0	0	0	31	22	9
วิศวกรรมโลจิสติกส์	554906	31	18	13	0	0	0	0	0	0	31	18	13
วิศวกรรมโลจิสติกส์	564906	27	13	14	0	0	0	0	0	0	27	13	14
วิศวกรรมโลจิสติกส์	574906	31	11	20	1	0	1	0	0	0	32	11	21
เทคโนโลยีอุตสาหกรรม	574711	39	36	3	0	0	0	0	0	0	39	36	3
เทคโนโลยีอุตสาหกรรม(สาขาการจัดการอุตสาหกรรม)	566705A	25	15	10	0	0	0	0	0	0	25	15	10
เทคโนโลยีอุตสาหกรรม(สาขาการจัดการอุตสาหกรรม)	566705B	31	19	12	0	0	0	0	0	0	31	19	12
เทคโนโลยีอุตสาหกรรม(สาขาการจัดการอุตสาหกรรม)	576705A	31	13	18	0	0	0	0	0	0	31	13	18
เทคโนโลยีอุตสาหกรรม(สาขาการจัดการอุตสาหกรรม)	576705B	24	7	17	0	0	0	0	0	0	24	7	17
เทคโนโลยีอุตสาหกรรม(เทคโนโลยีการผลิต)	556704	2	1	1	0	0	0	0	0	0	2	1	1
เทคโนโลยีอุตสาหกรรม(เทคโนโลยีการผลิต)	566704A	19	18	1	0	0	0	0	0	0	19	18	1
เทคโนโลยีอุตสาหกรรม(เทคโนโลยีการผลิต)	566704B	19	19	0	0	0	0	0	0	0	19	19	0
เทคโนโลยีอุตสาหกรรม(เทคโนโลยีการผลิต)	576704A	23	23	0	0	0	0	0	0	0	23	23	0
เทคโนโลยีอุตสาหกรรม(เทคโนโลยีการผลิต)	576704B	20	19	1	0	0	0	0	0	0	20	19	1
เทคโนโลยีอุตสาหกรรม(สาขาคอมพิวเตอร์อุตสาหกรรม)	566703A	26	18	8	0	0	0	0	0	0	26	18	8
เทคโนโลยีอุตสาหกรรม(สาขาคอมพิวเตอร์อุตสาหกรรม)	566703B	28	15	13	0	0	0	0	0	0	28	15	13
เทคโนโลยีอุตสาหกรรม(สาขาคอมพิวเตอร์อุตสาหกรรม)	576703A	29	20	9	0	0	0	0	0	0	29	20	9
เทคโนโลยีอุตสาหกรรม(สาขาคอมพิวเตอร์อุตสาหกรรม)	576703B	33	22	11	0	0	0	0	0	0	33	22	11
เทคโนโลยีอุตสาหกรรม(สาขาไฟฟ้าอุตสาหกรรม)	566702A	24	24	0	0	0	0	0	0	0	24	24	0
เทคโนโลยีอุตสาหกรรม(สาขาไฟฟ้าอุตสาหกรรม)	566702B	26	26	0	0	0	0	0	0	0	26	26	0
เทคโนโลยีอุตสาหกรรม(สาขาไฟฟ้าอุตสาหกรรม)	576702A	27	26	1	0	0	0	0	0	0	27	26	1
เทคโนโลยีอุตสาหกรรม(สาขาไฟฟ้าอุตสาหกรรม)	576702B	23	22	1	0	0	0	0	0	0	23	22	1
<b>รวม</b>		<b>641</b>	<b>461</b>	<b>180</b>	<b>2</b>	<b>1</b>	<b>1</b>	<b>0</b>	<b>0</b>	<b>0</b>	<b>643</b>	<b>462</b>	<b>181</b>
<b>รวมทั้งสิ้น</b>		<b>8800</b>	<b>2661</b>	<b>6139</b>	<b>48</b>	<b>21</b>	<b>27</b>	<b>1</b>	<b>1</b>	<b>0</b>	<b>8849</b>	<b>2683</b>	<b>6166</b>

ตารางที่ 8 จำนวนนักศึกษาภาคปกติ จำแนกตามคณะ ระดับการศึกษา สาขาวิชา ชั้นปี และเพศ ระดับปริญญาตรี

คณะ/ระดับการศึกษา	ชั้นปีที่ 1 (57)			ชั้นปีที่ 2 (56)			ชั้นปีที่ 3 (55)			ชั้นปีที่ 4 (54)			ชั้นปีที่ 5 (53)			ตกค้าง (47-52)		
	รวม	ช	ญ	รวม	ช	ญ	รวม	ช	ญ	รวม	ช	ญ	รวม	ช	ญ	รวม	ช	ญ
<b>ครุศาสตร์</b>																		
การศึกษาปฐมวัย	40	4	36	36	0	36	27	0	27	41	1	40						
การศึกษาพิเศษ										34	2	32						
คณิตศาสตร์	30	4	26	33	10	23	29	11	18	44	15	29	3	0	3	3	0	3
ภาษาอังกฤษ	38	6	32	45	5	40	33	4	29	42	5	37	5	2	3			
ภาษาไทย	33	2	31	45	9	36	33	3	30	50	5	45	3	0	3			
วิทยาศาสตร์ทั่วไป	51	6	45	68	10	58	54	7	47	60	17	43	8	2	6	1	1	0
สังคมศึกษา	32	12	20	34	7	27	33	8	25	45	14	31	3	1	2	1	1	0
<b>รวม</b>	<b>224</b>	<b>34</b>	<b>190</b>	<b>261</b>	<b>41</b>	<b>220</b>	<b>209</b>	<b>33</b>	<b>176</b>	<b>316</b>	<b>59</b>	<b>257</b>	<b>22</b>	<b>5</b>	<b>17</b>	<b>5</b>	<b>2</b>	<b>3</b>
<b>มนุษยศาสตร์และสังคมศาสตร์</b>																		
<b>มนุษยศาสตร์และสังคมศาสตร์</b>																		
การพัฒนาชุมชน				62	21	41	77	29	48	8	4	4	1	1	0			
การพัฒนาชุมชน(การจัดการองค์กรชุมชน)	54	25	29															
การพัฒนาชุมชน(ยุทธศาสตร์การพัฒนาท้องถิ่น)	41	22	19															
ภาษาอังกฤษ	43	8	35	34	7	27	22	2	20	30	5	25	1	0	1			
ภาษาอังกฤษเพื่องานบริการ	52	16	36	29	7	22												
ภาษาไทย	68	10	58	61	9	52	47	5	42	45	4	41	1	0	1			
ภูมิสารสนเทศ	39	7	32	37	8	29												
รัฐประศาสนศาสตร์	125	52	73	111	31	80	89	33	56	12	8	4	4	3	1			
สังคมศาสตร์เพื่อมีคฤเทศก์และการท่องเที่ยว	45	9	36	41	7	34	32	5	27	6	2	4						
<b>รวม</b>	<b>467</b>	<b>149</b>	<b>318</b>	<b>375</b>	<b>90</b>	<b>285</b>	<b>267</b>	<b>74</b>	<b>193</b>	<b>101</b>	<b>23</b>	<b>78</b>	<b>7</b>	<b>4</b>	<b>3</b>			
<b>วิทยาศาสตร์และเทคโนโลยี</b>																		
คณิตศาสตร์และคอมพิวเตอร์ (วิทยาการคอมพิวเตอร์)	60	26	34	44	21	23	37	16	21	60	30	30	2	1	1			
คณิตศาสตร์และคอมพิวเตอร์(คณิตศาสตร์)	38	5	33	26	4	22	30	3	27	27	7	20	9	4	5			
คณิตศาสตร์และคอมพิวเตอร์(เทคโนโลยีสารสนเทศ)	66	37	29	58	23	35	39	20	19	20	10	10	6	6	0			
คหกรรมศาสตร์										30	0	30						
คหกรรมศาสตร์(อาหารและโภชนาการ)	39	2	37	29	3	26	30	0	30									
ชีววิทยาประยุกต์ (จุลชีววิทยา)	20	2	18							43	1	42						
ชีววิทยาประยุกต์ (เทคโนโลยีชีวภาพ)	25	2	23	12	0	12	16	1	15									
วิทยาศาสตร์(จุลชีววิทยา)				15	1	14							16	2	14			
วิทยาศาสตร์(ชีววิทยา)	31	1	30	30	3	27	28	3	25	56	7	49	24	0	24			



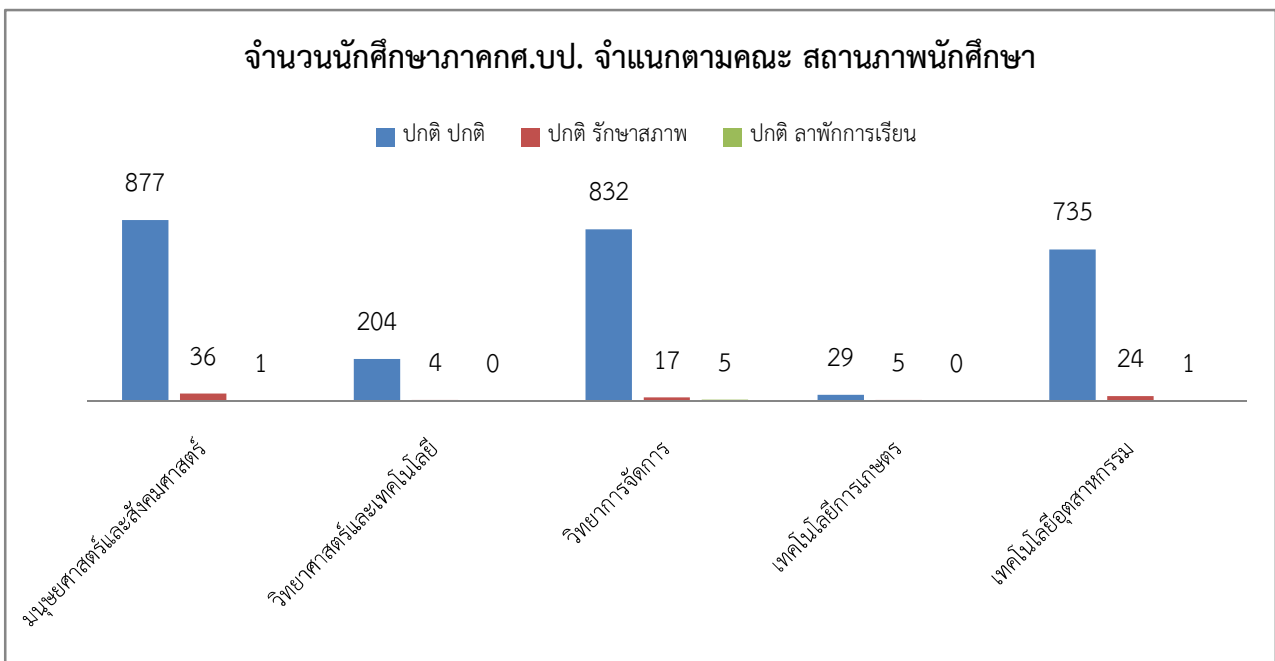
คณะ/ระดับการศึกษา	ชั้นปีที่ 1 (57)			ชั้นปีที่ 2 (56)			ชั้นปีที่ 3 (55)			ชั้นปีที่ 4 (54)			ตกค้าง (47-53)		
	รวม	ช	ญ	รวม	ช	ญ	รวม	ช	ญ	รวม	ช	ญ	รวม	ช	ญ
วิทยาศาสตร์(ฟิสิกส์)	19	2	17	13	4	9	24	6	18	27	6	21	7	2	5
วิทยาศาสตร์(วิทยาศาสตร์สิ่งแวดล้อม)													35	9	26
วิทยาศาสตร์(วิทยาศาสตร์สิ่งแวดล้อม-การจัดการทรัพยากร)	34	5	29	31	5	26	30	5	25	25	6	19			
วิทยาศาสตร์(วิทยาศาสตร์สิ่งแวดล้อม-เทคโนโลยีสิ่งแวดล้อม)	36	7	29	24	6	18	21	9	12	22	5	17			
วิทยาศาสตร์(เคมี)	18	5	13	23	5	18	16	2	14	34	5	29	10	2	8
วิทยาศาสตร์(เทคโนโลยีชีวภาพ)													10	0	10
วิทยาศาสตร์(เทคโนโลยียางและพอลิเมอร์)	11	7	4	18	4	14	10	2	8	12	3	9	9	6	3
วิทยาศาสตร์สุขภาพ(การส่งเสริมสุขภาพเด็ก)										35	1	34			
สาธารณสุขศาสตร์(สาธารณสุขชุมชน)	78	12	66	77	4	73	37	5	32	101	13	88	2	0	2
<b>รวม</b>	<b>475</b>	<b>113</b>	<b>362</b>	<b>400</b>	<b>83</b>	<b>317</b>	<b>318</b>	<b>72</b>	<b>246</b>	<b>492</b>	<b>94</b>	<b>398</b>	<b>130</b>	<b>32</b>	<b>98</b>
<b>วิทยาการจัดการ</b>															
การจัดการ	179	33	146	145	23	122	130	29	101	123	20	103	9	8	1
การตลาด	115	30	85	69	14	55	69	10	59	73	17	56	7	4	3
การบริหารทรัพยากรมนุษย์	161	32	129	153	33	120	174	38	136	117	33	84	7	7	0
การบริหารธุรกิจ(การบริหารทรัพยากรมนุษย์)													1	1	0
การบริหารธุรกิจ(การบัญชี)													1	0	1
การบัญชี													4	0	4
คอมพิวเตอร์ธุรกิจ	136	56	80	87	30	57	123	35	88	132	31	101	16	7	9
นิเทศศาสตร์(แขนงวิชาการสื่อสารเพื่อฯ)													4	2	2
นิเทศศาสตร์(แขนงวิทยุกระจายเสียงฯ)	91	34	57	51	14	37	31	10	21	31	6	25			
บัญชี	89	7	82	79	5	74	105	11	94	89	5	84			
อุตสาหกรรมท่องเที่ยว	131	39	92	87	19	68	43	6	37	8	3	5	8	2	6
เศรษฐศาสตร์	70	24	46	72	16	56	62	11	51	43	17	26	4	1	3
<b>รวม</b>	<b>972</b>	<b>255</b>	<b>717</b>	<b>743</b>	<b>154</b>	<b>589</b>	<b>737</b>	<b>150</b>	<b>587</b>	<b>616</b>	<b>132</b>	<b>484</b>	<b>61</b>	<b>32</b>	<b>29</b>
<b>เทคโนโลยีการเกษตร</b>															
การเพาะเลี้ยงสัตว์น้ำ	21	8	13	19	10	9	14	6	8	16	6	10	6	4	2
วิทยาศาสตร์และเทคโนโลยีการอาหาร	33	3	30	21	2	19	9	0	9	24	3	21	5	0	5
เกษตรศาสตร์	25	14	11	21	12	9	16	7	9	25	13	12	11	11	0
เทคโนโลยีการจัดการผลิตภัณฑ์อาหาร	39	5	34	41	9	32									
เทคโนโลยีการเกษตร										60	51	9	2	1	1
เทคโนโลยีการเกษตร(การผลิตพืช)	37	27	10	30	23	7	32	23	9						
เทคโนโลยีการเกษตร(การผลิตสัตว์)	44	36	8	28	23	5	19	9	10						
เทคโนโลยีการเกษตร(การผลิตสัตว์น้ำ)	33	24	9	22	11	11	26	18	8						

คณะ/ระดับการศึกษา	ชั้นปีที่ 1 (57)			ชั้นปีที่ 2 (56)			ชั้นปีที่ 3 (55)			ชั้นปีที่ 4 (54)			ตกค้าง (47-53)		
	รวม	ช	ญ	รวม	ช	ญ	รวม	ช	ญ	รวม	ช	ญ	รวม	ช	ญ
เทคโนโลยีการเกษตร(สัตว์)										5	5	0			
เทคโนโลยีการเกษตร(เทียบโอน)แขนงการผลิตพืช							5	4	1						
<b>รวม</b>	<b>232</b>	<b>117</b>	<b>115</b>	<b>182</b>	<b>90</b>	<b>92</b>	<b>121</b>	<b>67</b>	<b>54</b>	<b>130</b>	<b>78</b>	<b>52</b>	<b>24</b>	<b>16</b>	<b>8</b>
<b>ศิลปกรรมศาสตร์</b>															
การออกแบบ	48	21	27	28	14	14									
ดนตรี													2	2	0
ดนตรีสากล	49	41	8	37	33	4	30	28	2	48	46	2	1	1	0
ดนตรีไทย	13	5	8	5	3	2	7	5	2	6	5	1			
ทัศนศิลป์	29	14	15	29	13	16	27	13	14	21	5	16	3	1	2
นาฏยรังสรรค์	36	9	27	31	12	19	31	7	24	11	5	6	2	0	2
นาฏศิลป์และการละคร													2	2	0
ศิลปกรรม													1	1	0
ออกแบบประยุกต์ศิลป์													5	5	0
<b>รวม</b>	<b>175</b>	<b>90</b>	<b>85</b>	<b>130</b>	<b>75</b>	<b>55</b>	<b>95</b>	<b>53</b>	<b>42</b>	<b>86</b>	<b>61</b>	<b>25</b>	<b>16</b>	<b>12</b>	<b>4</b>
<b>เทคโนโลยีอุตสาหกรรม</b>															
วิศวกรรมการจัดการ	31	22	9	25	18	7	23	19	4	24	17	7	12	10	2
วิศวกรรมโลจิสติกส์	31	11	20	27	13	14	31	18	13						
เทคโนโลยีอุตสาหกรรม	39	36	3												
เทคโนโลยีอุตสาหกรรม(เทคโนโลยีการจัดการอุตสาหกรรม)	55	20	35	56	34	22									
เทคโนโลยีอุตสาหกรรม(เทคโนโลยีการผลิต)	43	42	1	38	37	1	2	1	1						
เทคโนโลยีอุตสาหกรรม(เทคโนโลยีคอมพิวเตอร์อุตสาหกรรม)	62	42	20	54	33	21									
เทคโนโลยีอุตสาหกรรม(เทคโนโลยีไฟฟ้าอุตสาหกรรม)	50	48	2	50	50	0									
<b>รวม</b>	<b>311</b>	<b>221</b>	<b>90</b>	<b>250</b>	<b>185</b>	<b>65</b>	<b>56</b>	<b>38</b>	<b>18</b>	<b>24</b>	<b>17</b>	<b>7</b>	<b>12</b>	<b>10</b>	<b>2</b>
<b>รวมทั้งสิ้น</b>	<b>2,856</b>	<b>979</b>	<b>1,877</b>	<b>2,341</b>	<b>718</b>	<b>1,623</b>	<b>1,803</b>	<b>487</b>	<b>1,316</b>	<b>1,765</b>	<b>464</b>	<b>1,301</b>	<b>272</b>	<b>111</b>	<b>161</b>

ตารางที่ 9 จำนวนนักศึกษาภาคศ.บป. จำแนกตามคณะ สถานภาพนักศึกษา และเพศ ระดับปริญญาตรี

คณะ/ระดับการศึกษา	ปกติ			รักษาสภาพ			ลาพักการเรียน			รวม		
	รวม	ชาย	หญิง	รวม	ชาย	หญิง	รวม	ชาย	หญิง	รวม	ชาย	หญิง
มนุษยศาสตร์และสังคมศาสตร์	877	472	405	36	30	6	1	0	1	914	502	412
วิทยาศาสตร์และเทคโนโลยี	204	28	176	4	1	3	0	0	0	208	29	179
วิทยาการจัดการ	832	249	583	17	7	10	5	1	4	854	257	597
เทคโนโลยีการเกษตร	29	25	4	5	3	2	0	0	0	34	28	6
เทคโนโลยีอุตสาหกรรม	735	517	218	24	23	1	1	1	0	760	541	219
<b>รวมทั้งหมด</b>	<b>2,677</b>	<b>1,291</b>	<b>1,386</b>	<b>86</b>	<b>64</b>	<b>22</b>	<b>7</b>	<b>2</b>	<b>5</b>	<b>2,770</b>	<b>1,357</b>	<b>1,413</b>

แผนภูมิที่ 6 จำนวนนักศึกษาภาคศ.บป. จำแนกตามคณะ สถานภาพนักศึกษา ระดับปริญญาตรี



ตารางที่ 10 จำนวนนักศึกษาภาคศ.บป. จำแนกตามคณะ สาขาวิชา สถานภาพนักศึกษา และเพศ ระดับปริญญาตรี

คณะ/ระดับการศึกษา สาขาวิชา	ปกติ			รักษาสภาพ			ลาพักการเรียน			รวม		
	รวม	ชาย	หญิง	รวม	ชาย	หญิง	รวม	ชาย	หญิง	รวม	ชาย	หญิง
<b>มนุษยศาสตร์และสังคมศาสตร์</b>												
การพัฒนาชุมชน	202	97	105	18	14	4	0	0	0	220	111	109
การพัฒนาชุมชน(การจัดการองค์การชุมชน)	44	32	12	0	0	0	0	0	0	44	32	12
การพัฒนาชุมชน(ยุทธศาสตร์การพัฒนาท้องถิ่น)	49	26	23	1	1	0	0	0	0	50	27	23
ภาษาไทย	69	3	66	2	0	2	0	0	0	71	3	68
รัฐประศาสนศาสตร์	513	314	199	15	15	0	1	0	1	529	329	200
รวม	877	472	405	36	30	6	1	0	1	914	502	412
<b>วิทยาศาสตร์และเทคโนโลยี</b>												
สาธารณสุขศาสตร์	183	18	165	3	0	3	0	0	0	186	18	168
สาธารณสุขศาสตร์(สาธารณสุขชุมชน)	1	0	1	0	0	0	0	0	0	1	0	1
สาธารณสุขศาสตร์(สาธารณสุขชุมชน)(เทียบโอน)	4	0	4	0	0	0	0	0	0	4	0	4
เทคโนโลยีสารสนเทศ	16	10	6	1	1	0	0	0	0	17	11	6
รวม	204	28	176	4	1	3	0	0	0	208	29	179
<b>วิทยาการจัดการ (ระดับปริญญาตรี 4 ปี)</b>												
การจัดการ	302	84	218	2	2	0	0	0	0	304	86	218
การตลาด	46	10	36	0	0	0	0	0	0	46	10	36
การบริหารทรัพยากรมนุษย์	115	29	86	1	1	0	0	0	0	116	30	86
คอมพิวเตอร์ธุรกิจ	122	62	60	4	1	3	0	0	0	126	63	63
นิเทศศาสตร์	0	0	0	1	1	0	0	0	0	1	1	0
นิเทศศาสตร์(แขนงวารสารศาสตร์)	1	1	0	2	1	1	0	0	0	3	2	1
นิเทศศาสตร์(แขนงวิทยุกระจายเสียงและวิทยุโทรทัศน์)	32	14	18	3	1	2	0	0	0	35	15	20
บัญชี	64	12	52	0	0	0	2	0	2	66	12	54
บัญชี(เทียบโอน)	69	4	65	2	0	2	2	0	2	73	4	69
อุตสาหกรรมท่องเที่ยว	81	33	48	2	0	2	1	1	0	84	34	50
รวม	832	249	583	17	7	10	5	1	4	854	257	597
<b>เทคโนโลยีการเกษตร</b>												
เทคโนโลยีการเกษตร	29	25	4	5	3	2	0	0	0	34	28	6
<b>เทคโนโลยีอุตสาหกรรม</b>												
วิศวกรรมการจัดการ	37	35	2	3	3	0	0	0	0	40	38	2
วิศวกรรมโลจิสติกส์	51	38	13	1	1	0	0	0	0	52	39	13
อุตสาหกรรมศิลป์	0	0	0	0	0	0	0	0	0	0	0	0
เทคโนโลยีอุตสาหกรรม(เทคโนโลยีการจัดการอุตสาหกรรม)	302	171	131	4	4	0	1	1	0	307	176	131

ตารางที่ 10 จำนวนนักศึกษาภาคศ.บป. จำแนกตามคณะ สาขาวิชา สถานภาพนักศึกษา และเพศ ระดับปริญญาตรี

คณะ/ระดับการศึกษา สาขาวิชา	ปกติ			รักษาสภาพ			ลาพักการเรียน			รวม		
	รวม	ชาย	หญิง	รวม	ชาย	หญิง	รวม	ชาย	หญิง	รวม	ชาย	หญิง
เทคโนโลยีอุตสาหกรรม(เทคโนโลยีการผลิต)	96	95	1	5	5	0	0	0	0	101	100	1
เทคโนโลยีอุตสาหกรรม(เทคโนโลยีคอมพิวเตอร์อุตสาหกรรม)	147	78	69	4	3	1	0	0	0	151	81	70
เทคโนโลยีอุตสาหกรรม(เทคโนโลยีไฟฟ้าอุตสาหกรรม)	102	100	2	7	7	0	0	0	0	109	107	2
รวม	735	517	218	24	23	1	1	1	0	760	541	219
รวมทั้งสิ้น	2,677	1,291	1,386	86	64	22	7	2	5	2,770	1,357	1,413

ตารางที่ 11 จำนวนนักศึกษาภาคศ.บป. จำแนกตามคณะ สาขาวิชา รุ่นกลุ่ม สถานภาพนักศึกษาและเพศ ระดับปริญญาตรี

คณะ/ระดับการศึกษา สาขาวิชา	รุ่นกลุ่ม	ปกติ			รักษาสภาพ			ลาพักการเรียน			รวม		
		รวม	ชาย	หญิง	รวม	ชาย	หญิง	รวม	ชาย	หญิง	รวม	ชาย	หญิง
<b>มนุษยศาสตร์และสังคมศาสตร์</b>													
การพัฒนาชุมชน	543305A	27	16	11	0	0	0	0	0	0	27	16	11
การพัฒนาชุมชน	543305B	12	6	6	0	0	0	0	0	0	12	6	6
การพัฒนาชุมชน	543305C	9	4	5	2	2	0	0	0	0	11	6	5
การพัฒนาชุมชน	553305A	21	9	12	0	0	0	0	0	0	21	9	12
การพัฒนาชุมชน	553305B	24	9	15	0	0	0	0	0	0	24	9	15
การพัฒนาชุมชน	553305C	19	11	8	1	1	0	0	0	0	20	12	8
การพัฒนาชุมชน	563305A	25	12	13	0	0	0	0	0	0	25	12	13
การพัฒนาชุมชน	563305B	24	12	12	2	1	1	0	0	0	26	13	13
การพัฒนาชุมชน	563305C	19	11	8	1	1	0	0	0	0	20	12	8
การพัฒนาชุมชน	563305D	15	2	13	2	2	0	0	0	0	17	4	13
การพัฒนาชุมชน(การจัดการองค์การชุมชน)	573334	44	32	12	0	0	0	0	0	0	44	32	12
การพัฒนาชุมชน(ยุทธศาสตร์การพัฒนาท้องถิ่น)	573335	49	26	23	1	1	0	0	0	0	50	27	23
ภาษาไทย	543301	16	0	16	0	0	0	0	0	0	16	0	16
ภาษาไทย	553301	15	1	14	0	0	0	0	0	0	15	1	14
ภาษาไทย	563301	16	1	15	1	0	1	0	0	0	17	1	16
ภาษาไทย	573301	22	1	21	1	0	1	0	0	0	23	1	22
รัฐประศาสนศาสตร์	543330A	36	20	16	0	0	0	0	0	0	36	20	16
รัฐประศาสนศาสตร์	543330B	26	14	12	0	0	0	1	0	1	27	14	13
รัฐประศาสนศาสตร์	543330C	22	12	10	1	1	0	0	0	0	23	13	10
รัฐประศาสนศาสตร์	543330D	20	13	7	1	1	0	0	0	0	21	14	7
รัฐประศาสนศาสตร์	5531101A	32	19	13	0	0	0	0	0	0	32	19	13
รัฐประศาสนศาสตร์	5531101B	22	10	12	0	0	0	0	0	0	22	10	12
รัฐประศาสนศาสตร์	5531101C	30	18	12	1	1	0	0	0	0	31	19	12
รัฐประศาสนศาสตร์	5531101D	22	16	6	3	3	0	0	0	0	25	19	6
รัฐประศาสนศาสตร์	5631101A	15	11	4	0	0	0	0	0	0	15	11	4
รัฐประศาสนศาสตร์	5631101B	12	7	5	0	0	0	0	0	0	12	7	5
รัฐประศาสนศาสตร์	5631101C	10	7	3	1	1	0	0	0	0	11	8	3
รัฐประศาสนศาสตร์	5631101D	16	12	4	1	1	0	0	0	0	17	13	4
รัฐประศาสนศาสตร์	5631101E	12	8	4	2	2	0	0	0	0	14	10	4
รัฐประศาสนศาสตร์	5631101F	17	6	11	0	0	0	0	0	0	17	6	11
รัฐประศาสนศาสตร์	5731101A	51	30	21	0	0	0	0	0	0	51	30	21

ตารางที่ 11 จำนวนนักศึกษาภาคศ.บ.ป. จำแนกตามคณะ สาขาวิชา รุ่นกลุ่ม สถานภาพนักศึกษาและเพศ ระดับปริญญาตรี

คณะ/ระดับการศึกษา สาขาวิชา	รุ่นกลุ่ม	ปกติ			รักษาสภาพ			ลาพักการเรียน			รวม		
		รวม	ชาย	หญิง	รวม	ชาย	หญิง	รวม	ชาย	หญิง	รวม	ชาย	หญิง
รัฐประศาสนศาสตร์	5731101B	47	26	21	1	1	0	0	0	0	48	27	21
รัฐประศาสนศาสตร์	5731101C	52	31	21	1	1	0	0	0	0	53	32	21
รัฐประศาสนศาสตร์	5731101D	46	32	14	0	0	0	0	0	0	46	32	14
รวม		845	445	400	23	20	3	1	0	1	869	465	404
วิทยาศาสตร์และเทคโนโลยี													
สาธารณสุขศาสตร์	5532001A	33	3	30	1	0	1	0	0	0	34	3	31
สาธารณสุขศาสตร์	5532001B	38	5	33	0	0	0	0	0	0	38	5	33
สาธารณสุขศาสตร์	5632001A	19	2	17	0	0	0	0	0	0	19	2	17
สาธารณสุขศาสตร์	5632001B	30	2	28	0	0	0	0	0	0	30	2	28
สาธารณสุขศาสตร์	5732001	63	6	57	2	0	2	0	0	0	65	6	59
สาธารณสุขศาสตร์(สาธารณสุขชุมชน)	543287B	1	0	1	0	0	0	0	0	0	1	0	1
สาธารณสุขศาสตร์(สาธารณสุขชุมชน)(เทียบโอน)	543287A	4	0	4	0	0	0	0	0	0	4	0	4
เทคโนโลยีสารสนเทศ	553235	10	6	4	0	0	0	0	0	0	10	6	4
เทคโนโลยีสารสนเทศ	563235	6	4	2	1	1	0	0	0	0	7	5	2
รวม		204	28	176	4	1	3	0	0	0	208	29	179
วิทยาการจัดการ													
การจัดการ	543413A	13	5	8	0	0	0	0	0	0	13	5	8
การจัดการ	543413B	13	3	10	0	0	0	0	0	0	13	3	10
การจัดการ	543413C	19	2	17	0	0	0	0	0	0	19	2	17
การจัดการ	553413A	15	1	14	1	1	0	0	0	0	16	2	14
การจัดการ	553413B	13	5	8	0	0	0	0	0	0	13	5	8
การจัดการ	553413C	14	1	13	0	0	0	0	0	0	14	1	13
การจัดการ	553413D	9	2	7	0	0	0	0	0	0	9	2	7
การจัดการ	563413A	24	7	17	0	0	0	0	0	0	24	7	17
การจัดการ	563413B	24	9	15	0	0	0	0	0	0	24	9	15
การจัดการ	563413C	27	6	21	1	1	0	0	0	0	28	7	21
การจัดการ	573413A	33	11	22	0	0	0	0	0	0	33	11	22
การจัดการ	573413B	29	3	26	0	0	0	0	0	0	29	3	26
การจัดการ	573413C	29	8	21	0	0	0	0	0	0	29	8	21
การจัดการ	573413D	29	14	15	0	0	0	0	0	0	29	14	15
การตลาด	543410	9	1	8	0	0	0	0	0	0	9	1	8
การตลาด	553410	14	2	12	0	0	0	0	0	0	14	2	12

ตารางที่ 11 จำนวนนักศึกษาภาคศ.บ.ป. จำแนกตามคณะ สาขาวิชา รุ่นกลุ่ม สถานภาพนักศึกษาและเพศ ระดับปริญญาตรี

คณะ/ระดับการศึกษา สาขาวิชา	รุ่นกลุ่ม	ปกติ			รักษาสภาพ			ลาพักการเรียน			รวม		
		รวม	ชาย	หญิง	รวม	ชาย	หญิง	รวม	ชาย	หญิง	รวม	ชาย	หญิง
การตลาด	573410	23	7	16	0	0	0	0	0	0	23	7	16
การบริหารทรัพยากรมนุษย์	543408A	10	2	8	0	0	0	0	0	0	10	2	8
การบริหารทรัพยากรมนุษย์	543408B	16	6	10	0	0	0	0	0	0	16	6	10
การบริหารทรัพยากรมนุษย์	553408A	15	3	12	0	0	0	0	0	0	15	3	12
การบริหารทรัพยากรมนุษย์	553408B	12	1	11	0	0	0	0	0	0	12	1	11
การบริหารทรัพยากรมนุษย์	563408	21	5	16	0	0	0	0	0	0	21	5	16
การบริหารทรัพยากรมนุษย์	573408	40	12	28	0	0	0	0	0	0	40	12	28
คอมพิวเตอร์ธุรกิจ	543407A	16	7	9	0	0	0	0	0	0	16	7	9
คอมพิวเตอร์ธุรกิจ	543407B	20	12	8	3	0	3	0	0	0	23	12	11
คอมพิวเตอร์ธุรกิจ	553407	12	7	5	0	0	0	0	0	0	12	7	5
คอมพิวเตอร์ธุรกิจ	563407A	7	2	5	0	0	0	0	0	0	7	2	5
คอมพิวเตอร์ธุรกิจ	563407B	13	4	9	0	0	0	0	0	0	13	4	9
คอมพิวเตอร์ธุรกิจ	573407	42	23	19	1	1	0	0	0	0	43	24	19
นิเทศศาสตร์(แขนงวิทยุกระจายเสียงและวิทยุโทรทัศน์)	543502	18	6	12	1	0	1	0	0	0	19	6	13
นิเทศศาสตร์(แขนงวิทยุกระจายเสียงและวิทยุโทรทัศน์)	553502	14	8	6	2	1	1	0	0	0	16	9	7
บัญชี	5431001A	10	1	9	0	0	0	0	0	0	10	1	9
บัญชี	5431001B	0	0	0	0	0	0	0	0	0	0	0	0
บัญชี	5531001A	8	1	7	0	0	0	0	0	0	8	1	7
บัญชี	5531001B	11	2	9	0	0	0	0	0	0	11	2	9
บัญชี	5631001A	15	4	11	0	0	0	2	0	2	17	4	13
บัญชี	5731001A	20	4	16	0	0	0	0	0	0	20	4	16
บัญชี(เทียบโอน)	5431001B	0	0	0	0	0	0	0	0	0	0	0	0
บัญชี(เทียบโอน)	5531001C	12	2	10	0	0	0	0	0	0	12	2	10
บัญชี(เทียบโอน)	5531001D	16	0	16	1	0	1	0	0	0	17	0	17
บัญชี(เทียบโอน)	5631001B	14	2	12	0	0	0	1	0	1	15	2	13
บัญชี(เทียบโอน)	5731001B	27	0	27	1	0	1	1	0	1	29	0	29
อุตสาหกรรมท่องเที่ยว	543406	16	5	11	1	0	1	0	0	0	17	5	12
อุตสาหกรรมท่องเที่ยว	553406	15	6	9	0	0	0	1	1	0	16	7	9
อุตสาหกรรมท่องเที่ยว	563406	14	4	10	1	0	1	0	0	0	15	4	11
อุตสาหกรรมท่องเที่ยว	573406	36	18	18	0	0	0	0	0	0	36	18	18
<b>รวม</b>		<b>807</b>	<b>234</b>	<b>573</b>	<b>13</b>	<b>4</b>	<b>9</b>	<b>5</b>	<b>1</b>	<b>4</b>	<b>825</b>	<b>239</b>	<b>586</b>



ตารางที่ 11 จำนวนนักศึกษาภาคศ.บ.บ. จำแนกตามคณะ สาขาวิชา รุ่นกลุ่ม สถานภาพนักศึกษาและเพศ ระดับปริญญาตรี

คณะ/ระดับการศึกษา สาขาวิชา	รุ่นกลุ่ม	ปกติ			รักษาสภาพ			ลาพักการเรียน			รวม		
		รวม	ชาย	หญิง	รวม	ชาย	หญิง	รวม	ชาย	หญิง	รวม	ชาย	หญิง
<b>เทคโนโลยีการเกษตร</b>													
เทคโนโลยีการเกษตร	543701A	7	6	1	0	0	0	0	0	0	7	6	1
เทคโนโลยีการเกษตร	543701B	5	5	0	4	2	2	0	0	0	9	7	2
เทคโนโลยีการเกษตร	553701	17	14	3	1	1	0	0	0	0	18	15	3
<b>รวม</b>		<b>29</b>	<b>25</b>	<b>4</b>	<b>5</b>	<b>3</b>	<b>2</b>	<b>0</b>	<b>0</b>	<b>0</b>	<b>34</b>	<b>28</b>	<b>6</b>
<b>เทคโนโลยีอุตสาหกรรม</b>													
วิศวกรรมการจัดการ	563905A	14	13	1	1	1	0	0	0	0	15	14	1
วิศวกรรมการจัดการ	563905B	23	22	1	2	2	0	0	0	0	25	24	1
วิศวกรรมโลจิสติกส์	563906	17	12	5	1	1	0	0	0	0	18	13	5
วิศวกรรมโลจิสติกส์	573906	34	26	8	0	0	0	0	0	0	34	26	8
เทคโนโลยีอุตสาหกรรม(เทคโนโลยีการจัดการอุตสาหกรรม)	555705A	22	14	8	0	0	0	0	0	0	22	14	8
เทคโนโลยีอุตสาหกรรม(เทคโนโลยีการจัดการอุตสาหกรรม)	555705B	32	25	7	0	0	0	0	0	0	32	25	7
เทคโนโลยีอุตสาหกรรม(เทคโนโลยีการจัดการอุตสาหกรรม)	555705C	29	17	12	0	0	0	0	0	0	29	17	12
เทคโนโลยีอุตสาหกรรม(เทคโนโลยีการจัดการอุตสาหกรรม)	555705D	34	22	12	0	0	0	0	0	0	34	22	12
เทคโนโลยีอุตสาหกรรม(เทคโนโลยีการจัดการอุตสาหกรรม)	565705A	31	19	12	0	0	0	0	0	0	31	19	12
เทคโนโลยีอุตสาหกรรม(เทคโนโลยีการจัดการอุตสาหกรรม)	565705B	27	14	13	1	1	0	0	0	0	28	15	13
เทคโนโลยีอุตสาหกรรม(เทคโนโลยีการจัดการอุตสาหกรรม)	565705C	23	9	14	1	1	0	0	0	0	24	10	14
เทคโนโลยีอุตสาหกรรม(เทคโนโลยีการจัดการอุตสาหกรรม)	575705A	32	16	16	0	0	0	1	1	0	33	17	16
เทคโนโลยีอุตสาหกรรม(เทคโนโลยีการจัดการอุตสาหกรรม)	575705B	38	19	19	0	0	0	0	0	0	38	19	19
เทคโนโลยีอุตสาหกรรม(เทคโนโลยีการจัดการอุตสาหกรรม)	575705C	33	15	18	1	1	0	0	0	0	34	16	18
เทคโนโลยีอุตสาหกรรม(เทคโนโลยีการผลิต)	555704	25	25	0	0	0	0	0	0	0	25	25	0
เทคโนโลยีอุตสาหกรรม(เทคโนโลยีการผลิต)	565704	32	32	0	3	3	0	0	0	0	35	35	0
เทคโนโลยีอุตสาหกรรม(เทคโนโลยีการผลิต)	575704	35	34	1	1	1	0	0	0	0	36	35	1
เทคโนโลยีอุตสาหกรรม(เทคโนโลยีคอมพิวเตอร์อุตสาหกรรม)	545703A	2	2	0	2	2	0	0	0	0	4	4	0
เทคโนโลยีอุตสาหกรรม(เทคโนโลยีคอมพิวเตอร์อุตสาหกรรม)	555703A	33	16	17	0	0	0	0	0	0	33	16	17
เทคโนโลยีอุตสาหกรรม(เทคโนโลยีคอมพิวเตอร์อุตสาหกรรม)	555703B	23	10	13	0	0	0	0	0	0	23	10	13
เทคโนโลยีอุตสาหกรรม(เทคโนโลยีคอมพิวเตอร์อุตสาหกรรม)	565703A	24	15	9	0	0	0	0	0	0	24	15	9
เทคโนโลยีอุตสาหกรรม(เทคโนโลยีคอมพิวเตอร์อุตสาหกรรม)	565703B	16	8	8	0	0	0	0	0	0	16	8	8
เทคโนโลยีอุตสาหกรรม(เทคโนโลยีคอมพิวเตอร์อุตสาหกรรม)	575703A	27	14	13	0	0	0	0	0	0	27	14	13
เทคโนโลยีอุตสาหกรรม(เทคโนโลยีคอมพิวเตอร์อุตสาหกรรม)	575703B	21	12	9	0	0	0	0	0	0	21	12	9
เทคโนโลยีอุตสาหกรรม(เทคโนโลยีไฟฟ้าอุตสาหกรรม)	555702A	15	15	0	0	0	0	0	0	0	15	15	0
เทคโนโลยีอุตสาหกรรม(เทคโนโลยีไฟฟ้าอุตสาหกรรม)	555702B	23	22	1	0	0	0	0	0	0	23	22	1

ตารางที่ 11 จำนวนนักศึกษาภาคกศ.บป. จำแนกตามคณะ สาขาวิชา รุ่นกลุ่ม สถานภาพนักศึกษาและเพศ ระดับปริญญาตรี

คณะ/ระดับการศึกษา สาขาวิชา	รุ่นกลุ่ม	ปกติ			รักษาสภาพ			ลาพักการเรียน			รวม		
		รวม	ชาย	หญิง	รวม	ชาย	หญิง	รวม	ชาย	หญิง	รวม	ชาย	หญิง
เทคโนโลยีอุตสาหกรรม(เทคโนโลยีไฟฟ้าอุตสาหกรรม)	565702	30	29	1	1	1	0	0	0	0	31	30	1
เทคโนโลยีอุตสาหกรรม(เทคโนโลยีไฟฟ้าอุตสาหกรรม)	575702	34	34	0	0	0	0	0	0	0	34	34	0
รวม		729	511	218	14	14	0	1	1	0	744	526	218
รวมทั้งหมด		2614	1243	1371	59	42	17	7	2	5	2680	1287	1393

ตารางที่ 12 จำนวนนักศึกษาภาคศ.บ. จำแนกตามคณะ สาขาวิชา ชั้นปีและเพศ ระดับปริญญาตรี

คณะ/ระดับการศึกษา สาขาวิชา	ชั้นปีที่ 1 (57)			ชั้นปีที่ 2 (56)			ชั้นปีที่ 3 (55)			ชั้นปีที่ 4 (54)			ตกค้าง (47-53)		
	รวม	ชาย	หญิง	รวม	ชาย	หญิง	รวม	ชาย	หญิง	รวม	ชาย	หญิง	รวม	ชาย	หญิง
<b>มนุษยศาสตร์และสังคมศาสตร์ (ระดับปริญญาตรี 4 ปี)</b>															
การพัฒนาชุมชน				92	44	48	65	30	35	50	28	22	23	18	5
การพัฒนาชุมชน(การจัดการองค์กรชุมชน)	48	36	12												
การพัฒนาชุมชน(ยุทธศาสตร์การพัฒนาท้องถิ่น)	60	35	25												
ภาษาไทย	35	3	32	18	1	17	15	1	14	16	0	16			
รัฐประศาสนศาสตร์	242	153	89	92	61	31	110	67	43	109	62	47	29	25	4
<b>รวม</b>	<b>385</b>	<b>227</b>	<b>158</b>	<b>202</b>	<b>106</b>	<b>96</b>	<b>190</b>	<b>98</b>	<b>92</b>	<b>175</b>	<b>90</b>	<b>85</b>	<b>52</b>	<b>43</b>	<b>9</b>
<b>วิทยาศาสตร์และเทคโนโลยี (ระดับปริญญาตรี 4 ปี)</b>															
เทคโนโลยีสารสนเทศ				7	5	2	10	6	4						
สาธารณสุขศาสตร์	67	6	61	50	5	45	73	8	65						
สาธารณสุขศาสตร์(สาธารณสุขชุมชน)										1	0	1	13	4	9
สาธารณสุขศาสตร์(สาธารณสุขชุมชน)(เทียบโอน)										6	1	5			
<b>รวม</b>	<b>67</b>	<b>6</b>	<b>61</b>	<b>57</b>	<b>10</b>	<b>47</b>	<b>83</b>	<b>14</b>	<b>69</b>	<b>7</b>	<b>1</b>	<b>6</b>	<b>13</b>	<b>4</b>	<b>9</b>
<b>วิทยาการจัดการ (ระดับปริญญาตรี 4 ปี)</b>															
การจัดการ	134	44	90	77	23	54	52	10	42	46	11	35	13	8	5
การตลาด	26	8	18				15	2	13	10	2	8			
การบริหารทรัพยากรมนุษย์	48	15	33	22	5	17	27	4	23	26	8	18	2	1	1
คอมพิวเตอร์ธุรกิจ	51	30	21	20	6	14	12	7	5	40	20	20	13	8	5
นิเทศศาสตร์(แขนงวิทยุกระจายเสียงและวิทยุโทรทัศน์)							17	9	8	19	6	13			
บัญชี	30	5	25	17	4	13	19	3	16	10	1	9			
บัญชี(เทียบโอน)	31	0	31	16	2	14	29	2	27	0	0	0			
อุตสาหกรรมท่องเที่ยว	44	20	24	16	5	11	16	7	9	17	5	12	1	1	0
<b>รวม</b>	<b>364</b>	<b>122</b>	<b>242</b>	<b>168</b>	<b>45</b>	<b>123</b>	<b>187</b>	<b>44</b>	<b>143</b>	<b>168</b>	<b>53</b>	<b>115</b>	<b>29</b>	<b>18</b>	<b>11</b>
<b>เทคโนโลยีการเกษตร (ระดับปริญญาตรี 4 ปี)</b>															
เทคโนโลยีการเกษตร							18	15	3	17	14	3			
<b>เทคโนโลยีอุตสาหกรรม (ระดับปริญญาตรี 2 ปี)</b>															
เทคโนโลยีอุตสาหกรรม(เทคโนโลยีการจัดการอุตสาหกรรม)	122	65	57	83	44	39	119	78	41	2	2	0			
เทคโนโลยีอุตสาหกรรม(เทคโนโลยีการผลิต)	37	36	1	35	35	0	29	29	0	5	5	0	2	2	0
เทคโนโลยีอุตสาหกรรม(เทคโนโลยีคอมพิวเตอร์อุตสาหกรรม)	56	30	26	40	23	17	56	26	30	11	9	2	3	3	0
เทคโนโลยีอุตสาหกรรม(เทคโนโลยีไฟฟ้าอุตสาหกรรม)	39	39	0	31	30	1	38	37	1	3	3	0	4	4	0
<b>เทคโนโลยีอุตสาหกรรม (ระดับปริญญาตรี 4 ปี)</b>															
วิศวกรรมการจัดการ				41	38	3									
วิศวกรรมโลจิสติกส์	38	29	9	18	13	5									
<b>รวม</b>	<b>292</b>	<b>199</b>	<b>93</b>	<b>248</b>	<b>183</b>	<b>65</b>	<b>242</b>	<b>170</b>	<b>72</b>	<b>21</b>	<b>19</b>	<b>2</b>	<b>9</b>	<b>9</b>	<b>0</b>
<b>รวมทั้งหมด</b>	<b>1,108</b>	<b>554</b>	<b>554</b>	<b>675</b>	<b>344</b>	<b>331</b>	<b>720</b>	<b>341</b>	<b>379</b>	<b>388</b>	<b>177</b>	<b>211</b>	<b>103</b>	<b>74</b>	<b>29</b>